

**СХЕМА РАСПОЛОЖЕНИЯ ЗЕМЕЛЬНОГО УЧАСТКА
НА КАДАСТРОВом ПЛАНЕ ТЕРРИТОРИИ**

Кадастровый квартал: 50:41:0020514

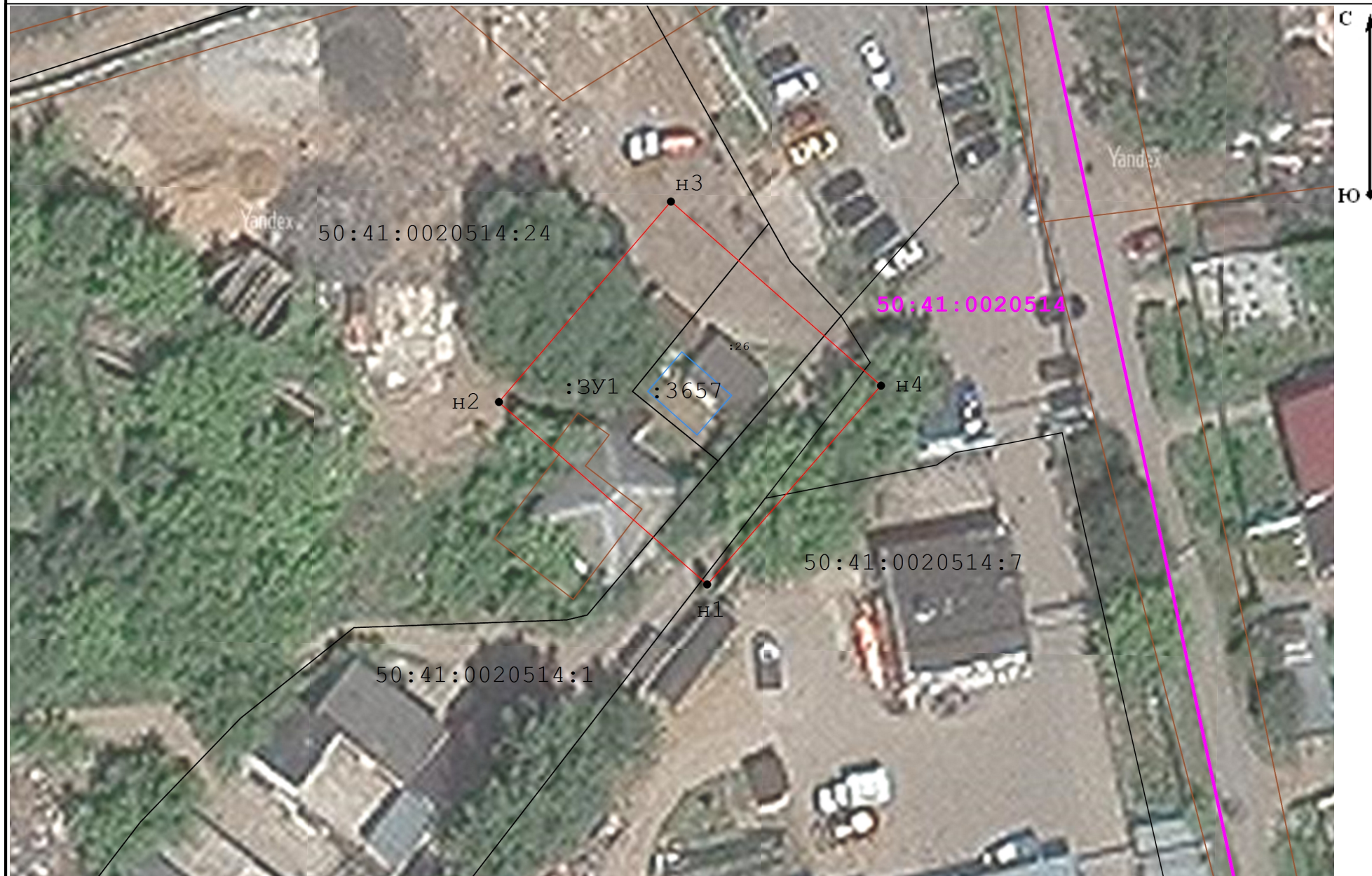
Адрес (местоположение) объекта: Российская Федерация, Московская область, г.о. Лобня, г. Лобня, ул. Победы

Утверждена

(наименование документа об утверждении, включая наименования органов


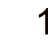

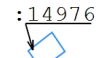


местного самоуправления, принявших решение об утверждении схемы)

от _____ № _____



Масштаб 1:500

Условные обозначения:

-  - граница объекта землеустройства (публичный сервитут)
-  1 - характерная точка границы объекта землеустройства (публичный сервитут)
-  - граница земельного участка по сведениям ЕГРН
-  :14976 - граница и кадастровый номер объекта капитального строительства
-  50:10:0020301 - границы и номер кадастрового квартала
-  - Граница ОКС сведения о котором содержатся в ГКН

Геоданные

№ п/п	Имя точки	X, м	Y, м	S, м
:ЗУ1				
1	н1	496 865,56	2 186 354,91	26,12
2	н2	496 882,76	2 186 335,25	24,91
3	н3	496 901,66	2 186 351,48	26,35
4	н4	496 884,30	2 186 371,31	24,91
1	н1	496 865,56	2 186 354,91	

Участок	ЭКСПЛИКАЦИЯ: Обозначение	Площадь(м.кв.)
Образуемый земельный участок (публичный сервитут)	:ЗУ1	654