



## АДМИНИСТРАЦИЯ ГОРОДСКОГО ОКРУГА ЛОБНЯ МОСКОВСКОЙ ОБЛАСТИ

141730, Московская область  
г.Лобня, ул. Ленина, д.21

тел./факс: (495)577-12-43  
e-mail: [lobadm@lobadm.ru](mailto:lobadm@lobadm.ru)

### ПОСТАНОВЛЕНИЕ

от 02.11.2021 № 1315

об установлении публичного сервитута в порядке главы V.7. Земельного кодекса Российской Федерации по адресу (местоположение): 141730, Московская область, г. Лобня, ул. Дёповская, д. 7 А и д. 18, в пользу ГУП Московской области "Электросеть" в целях размещения в соответствии с п. 1 ст. 39.37 Земельного кодекса Российской Федерации существующего объекта электросетевого хозяйства с кадастровым номером 50:41:0020203:248, принадлежащего ГУП Московской области «Электросеть» на праве хозяйственного ведения

В соответствии с Земельным кодексом Российской Федерации, Федеральным законом от 06.10.2003 № 131-ФЗ «Об общих принципах организации местного самоуправления в Российской Федерации», Законом Московской области № 23/96-ОЗ «О регулировании земельных отношений в Московской области», руководствуясь Уставом муниципального образования городского округа Лобня Московской области, учитывая ходатайство ГУП Московской области "Электросеть" от 13.09.2021 № Р001- 4500432781-49544655,

### ПОСТАНОВЛЯЮ:

1. Установить публичный сервитут на срок 587 месяцев в отношении земельных участков, согласно приложению № 1 к настоящему Постановлению, в пользу ГУП Московской области "Электросеть", в целях размещения в соответствии с п. 1 ст. 39.37 Земельного кодекса Российской Федерации существующего объекта электросетевого хозяйства с кадастровым номером 50:41:0020203:248, принадлежащего ГУП Московской области «Электросеть» на праве хозяйственного ведения, в границах в соответствии с приложением № 2 к настоящему Постановлению.

Срок, в течение которого в соответствии с расчетом заявителя использование земельных участков (их частей) и (или) расположенного на них объекта недвижимости в соответствии с их разрешенным использованием будет в соответствии с подпунктом 4 пункта 1 статьи 39.41 Земельного кодекса Российской Федерации невозможно или существенно затруднено (при возникновении таких обстоятельств) отсутствует.

Порядок установления охранных зон объектов электросетевого хозяйства и особых условий использования земельных участков, расположенных в границах таких зон, определен Постановлением Правительства РФ от 24.02.2009 № 160 "О порядке установления охранных зон объектов электросетевого хозяйства и особых условий использования земельных участков, расположенных в границах таких зон".

ГУП Московской области "Электросеть" обязано привести земельный участок, указанный в п.1 настоящего Постановления в состояние, пригодное для использования в соответствии с видом разрешенного использования, в срок не позднее, чем три месяца после завершения деятельности, для осуществления которой установлен публичный сервитут.

2. Администрации в течение 5 рабочих дней направить копию настоящего Постановления в Управление Федеральной службы государственной регистрации, кадастра и картографии по Московской области для внесения сведений об установлении публичного сервитута в отношении земельных участков, указанных в пункте 1 настоящего Постановления, в Единый государственный реестр недвижимости.

3. Администрации в течение 5 рабочих дней опубликовать настоящее Постановление (без приложений) в Первой еженедельной городской газете «Лобня» и разместить на официальном информационном сайте администрации - [www.лобня.рф](http://www.лобня.рф).

4. Управлению земельных отношений Администрации г.о. Лобня Московской области в течение 5 рабочих дней направить обладателю публичного сервитута копию настоящего Постановления, сведения о лицах, являющихся правообладателями земельных участков, сведения о лицах, подавших заявления об учете их прав (обременений прав) на земельные участки, способах связи с ними, копии документов, подтверждающих права указанных лиц на земельные участки.

5. Контроль за выполнением настоящего Постановления возложить на Заместителя Главы Администрации г.о. Лобня Петрову О.В.

Врип Главы городского округа Лобня

Е.В. Баришевский

Начальник Управления делами  
Администрации городского округа Лобня  
Московской области



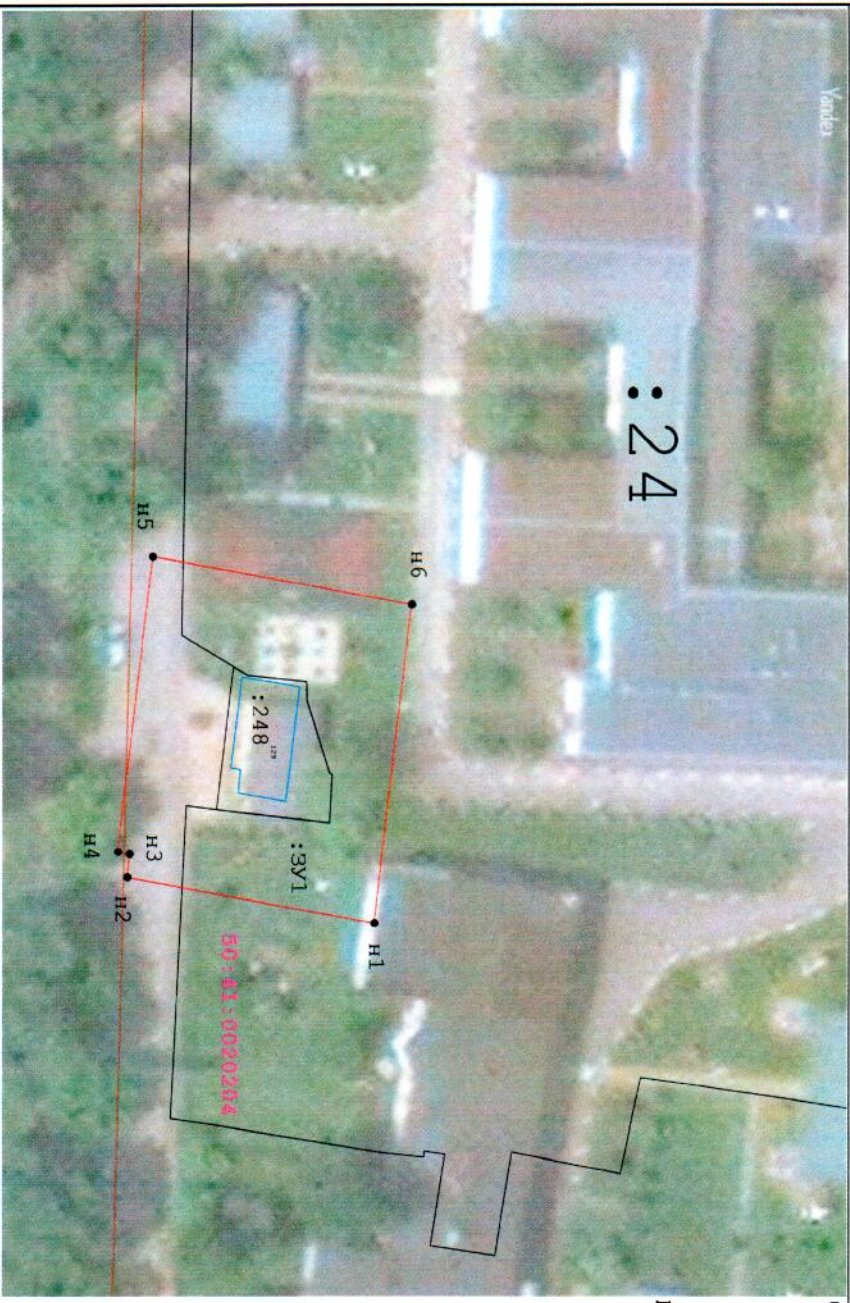




**Приложение № 1**  
**к Постановлению**  
**от 08.11.2021 № 1315**

<b>№</b>	<b>Кадастровый номер земельного участка</b>	<b>Адрес / описание местоположения</b>
1	2	3
1	50:41:0020204:29	141733, Московская область, г. Лобня, ул. Дёповская, д. 7 А
2	50:41:0020204:24	141733, Московская область, г. Лобня, ул. Дёповская, д. 18

**СХЕМА РАСПОЛОЖЕНИЯ ЗЕМЕЛЬНОГО УЧАСТКА  
НА КАДАСТРОВЫЙ ПЛАНЕ ТЕРРИТОРИИ**  
 Кадастровый квартал: 50:41:0020204  
 Адрес (местоположение) объекта: Российская Федерация, Московская область, г. Люблин, г. Люблин, ул. Денисовская



**Условия обозначения:**

- граница объекта землеустройства (губерничный сервитут)
- характеристика точки Границы объекта землеустройства (губерничный сервитут)
- граница земельного участка по сведениям ЕПРН
- граница и кадастровый номер объекта капитального строительства
- граница и номер кадастрового квартала
- Граница ОКС сведения о котором содержится в ГКИ

Масштаб 1:500

Утверждена  
**Постановлением**  
 (подписанием) документа об утверждении, включая подписавших органов  
**ВРИП Губевы г.о. Люблин**  
 местному самоуправлению, принятого в решении об утверждении (схем)  
**ДЕПАРТАМЕНТ**  
**Московской области**  
 от 28.11.2024 № 1315

**Годовые**

Имя точки	X, м	Y, м	S, м
ЗУ1			
Н1	499 154,80	2 187 370,55	24,58
Н2	499 130,63	2 187 366,09	2,31
Н3	499 130,85	2 187 363,79	1,14
Н4	499 129,74	2 187 363,58	29,22
Н5	499 133,14	2 187 334,57	25,76
Н6	499 158,48	2 187 339,25	31,52
Н1	499 154,80	2 187 370,55	

**Участок** **Обозначение** **Площадь(м.кв.)**  
 Образумый земельный участок **ЗУ1** **808**  
 (губерничный сервитут)