

**АДМИНИСТРАЦИЯ
ГОРОДСКОГО ОКРУГА ЛОБНЯ
МОСКОВСКОЙ ОБЛАСТИ**

141730, г. Лобня, ул. Ленина, 21

Тел./факс: (495) 577 14 02

**ПОСТАНОВЛЕНИЕ
от 28.11.2025 № 1541-ПА**

об установлении публичного сервитута в порядке главы V.7. Земельного кодекса Российской Федерации по адресу (местоположение): Московская обл., г.о. Лобня, г. Лобня, ул. Батарейная, в пользу акционерного общества "Мособлгаз" в целях строительства, реконструкции, эксплуатации, капитального ремонта линейного объекта системы газоснабжения, необходимого для подключения (технологического присоединения) к сетям инженерно-технического обеспечения

В соответствии с Земельным кодексом Российской Федерации, Федеральным законом от 20.03.2025 № 33-ФЗ «Об общих принципах организации местного самоуправления в единой системе публичной власти», Законом Московской области № 23/96-ОЗ «О регулировании земельных отношений в Московской области», руководствуясь Уставом муниципального образования "городской округ Лобня" Московской области, учитывая ходатайство акционерного общества "Мособлгаз" от 30.10.2025 № P001-9371244429-104184737,

ПОСТАНОВЛЯЕТ:

1. Установить публичный сервитут на срок 120 месяцев в отношении земельных участков с кадастровыми номерами: 50:41:0020302:1, 50:41:0020302:2, 50:41:0020301:937, 50:41:0000000:46212, 50:41:0020301:471, в пользу акционерного общества "Мособлгаз", в целях строительства, реконструкции, эксплуатации, капитального ремонта линейного объекта системы газоснабжения, необходимого для подключения (технологического присоединения) к сетям инженерно-технического обеспечения: «Газопровод низкого давления $P \leq 0,005$ МПа до границы земельного участка по адресу: 141733, Московская обл., г.о. Лобня, г. Лобня, ул. Батарейная», в границах в соответствии с приложением к настоящему Постановлению.

Срок, в течение которого использование земельного участка (его части) и (или) расположенного на нем объекта недвижимости в соответствии с их разрешенным использованием будет в соответствии с подпунктом 4 пункта 1 статьи 39.41 Земельного кодекса Российской Федерации невозможно или существенно затруднено в связи с осуществлением деятельности, для обеспечения которой устанавливается публичный сервитут (при возникновении таких обстоятельств) – 3 месяца.

Необходимость установления публичного сервитута обусловлена подключением (технологическом присоединении) объектов капитального строительства к сети газораспределения от 30.03.2023 № 20/1093-K0571-23, заключенного АО «Мособлгаз» с ООО «Астаника», в соответствии с Правилами подключения (технологического присоединения) объектов капитального строительства к сетям газораспределения, утвержденными Постановлением Правительства РФ от 13.09.2021 №1547.

Установить обязанность обладателя публичного сервитута привести земельные участки с кадастровыми номерами 50:41:0020302:1, 50:41:0020302:2, 50:41:0020301:937, 50:41:0000000:46212, 50:41:0020301:471, в состояние, пригодное для использования в соответствии с видом разрешенного использования. Акционерному обществу "Мособлгаз" направить в Администрацию городского округа Лобня Московской области (далее - Администрация) подготовленные в соответствии с Приложением к настоящему Постановлению сведения о границах публичного сервитута в электронном виде в формате XML в течение трех рабочих дней с момента принятия настоящего Постановления.

2. Администрации в течение 5 рабочих дней направить копию настоящего Постановления в Управление Федеральной службы государственной регистрации, кадастра и картографии по Московской области для внесения сведений об установлении публичного сервитута в отношении земельного участка, указанного в пункте 1 настоящего Постановления, в Единый государственный реестр недвижимости.

3. Администрации в течение 5 рабочих дней разместить настоящее Постановление на официальном информационном сайте администрации - www.лобня.рф в информационно-телекоммуникационной сети «Интернет».

4. Комитету по управлению имуществом Администрации городского округа Лобня Московской области в течение 5 рабочих дней направить обладателю публичного сервитута копию настоящего Постановления, сведения о лицах, являющихся правообладателями земельных участков, сведения о лицах, подавших заявления об учете их прав (обременений прав) на земельные участки, способах связи с ними, копии документов, подтверждающих права указанных лиц на земельные участки.

5. Контроль за выполнением настоящего Постановления возложить на Председателя Комитета по управлению имуществом Администрации городского округа Лобня Московской области.

Глава городского округа



А.В. Кротова

ГРАФИЧЕСКОЕ ОПИСАНИЕ

местоположения границ населенных пунктов, территориальных зон, особо охраняемых природных территорий, зон с особыми условиями использования территории

Публичный сервитут с целью строительства линейного объекта "Газопровод низкого давления» по адресу: Московская область, г. Лобня, ул. Батарейная"

(наименование объекта, местоположение границ которого описано (далее - объект))

Раздел 1

Сведения об объекте

№ п/п	Характеристики объекта	Описание характеристик
1	2	3
1.	Местоположение объекта	Московская область, город Лобня
2.	Площадь объекта +/- величина погрешности определения площади (Р +/- Дельта Р)	564 +/- 5 м²
3.	Иные характеристики объекта	-

Раздел 2					
Сведения о местоположении границ объекта					
1. Система координат МСК-50, зона 2					
2. Сведения о характерных точках границ объекта					
Обозначение характерных точек границ	Координаты, м		Метод определения координат характерной точки	Средняя квадратическая погрешность положения характерной точки (Mt), м	Описание обозначения точки на местности (при наличии)
	X	Y			
1	2	3	4	5	6
1	498410.91	2187422.67	Метод спутниковых геодезических измерений (определений)	0.10	-
2	498411.92	2187427.88	Метод спутниковых геодезических измерений (определений)	0.10	-
3	498413.73	2187435.27	Метод спутниковых геодезических измерений (определений)	0.10	-
4	498412.95	2187437.77	Метод спутниковых геодезических измерений (определений)	0.10	-
5	498411.10	2187440.40	Метод спутниковых геодезических измерений (определений)	0.10	-
6	498407.95	2187446.08	Метод спутниковых геодезических измерений (определений)	0.10	-
7	498382.92	2187526.35	Метод спутниковых геодезических измерений (определений)	0.10	-
8	498380.14	2187535.98	Метод спутниковых геодезических измерений (определений)	0.10	-
9	498377.29	2187550.07	Метод спутниковых геодезических измерений (определений)	0.10	-
10	498376.51	2187552.50	Метод спутниковых геодезических измерений (определений)	0.10	-
11	498373.06	2187551.40	Метод спутниковых геодезических измерений (определений)	0.10	-

2. Сведения о характерных точках границ объекта					
Обозначение характерных точек границ	Координаты, м		Метод определения координат характерной точки	Средняя квадратическая погрешность положения характерной точки (Mt), м	Описание обозначения точки на местности (при наличии)
	X	Y			
1	2	3	4	5	6
12	498373.07	2187550.75	Метод спутниковых геодезических измерений (определений)	0.10	-
13	498376.26	2187534.98	Метод спутниковых геодезических измерений (определений)	0.10	-
14	498379.10	2187525.17	Метод спутниковых геодезических измерений (определений)	0.10	-
15	498404.25	2187444.50	Метод спутниковых геодезических измерений (определений)	0.10	-
16	498407.60	2187438.45	Метод спутниковых геодезических измерений (определений)	0.10	-
17	498409.25	2187435.93	Метод спутниковых геодезических измерений (определений)	0.10	-
18	498409.56	2187435.06	Метод спутниковых геодезических измерений (определений)	0.10	-
19	498409.33	2187434.13	Метод спутниковых геодезических измерений (определений)	0.10	-
20	498408.01	2187428.71	Метод спутниковых геодезических измерений (определений)	0.10	-
21	498406.65	2187421.80	Метод спутниковых геодезических измерений (определений)	0.10	-
22	498406.62	2187421.32	Метод спутниковых геодезических измерений (определений)	0.10	-
1	498410.91	2187422.67	Метод спутниковых геодезических измерений (определений)	0.10	-
23	498413.21	2187388.75	Метод спутниковых геодезических измерений (определений)	0.10	-

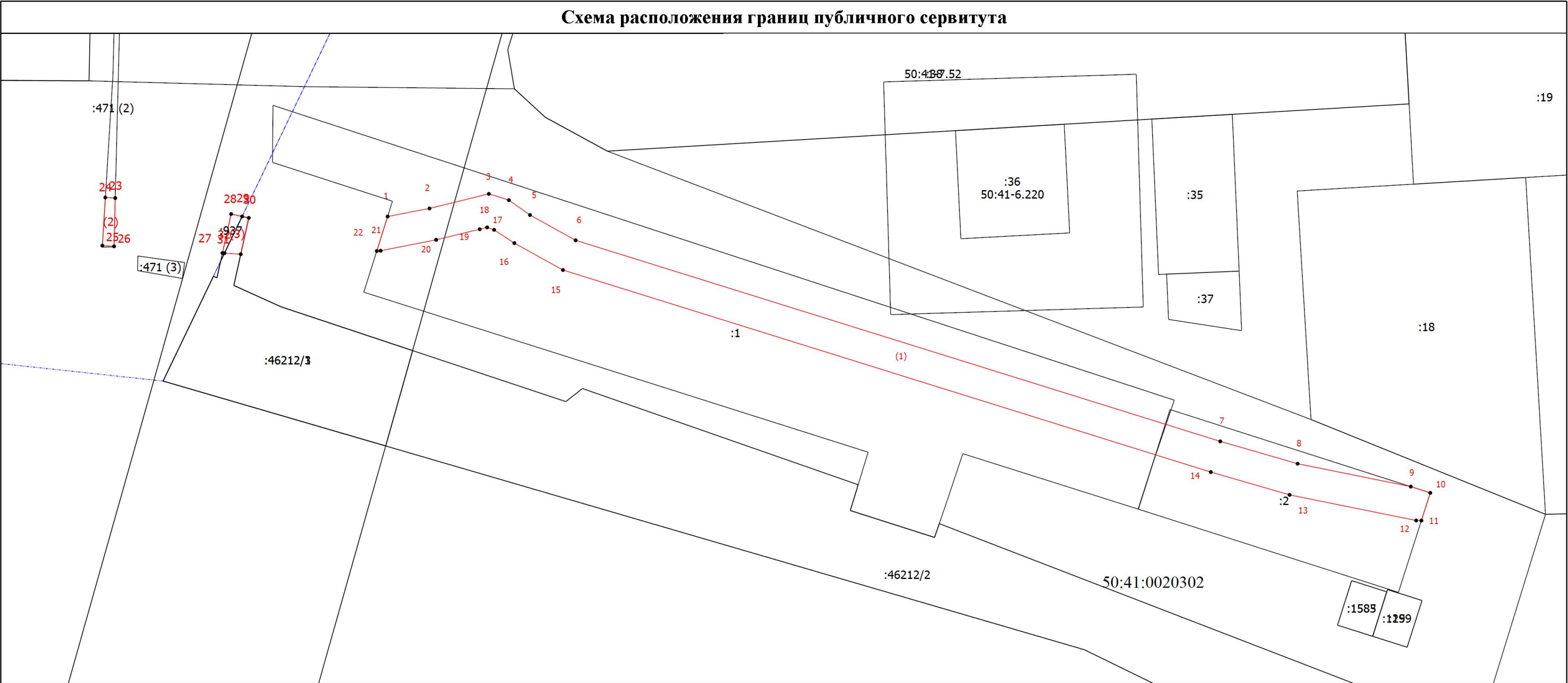
2. Сведения о характерных точках границ объекта					
Обозначение характерных точек границ	Координаты, м		Метод определения координат характерной точки	Средняя квадратическая погрешность положения характерной точки (Mt), м	Описание обозначения точки на местности (при наличии)
	X	Y			
1	2	3	4	5	6
24	498413.28	2187387.52	Метод спутниковых геодезических измерений (определений)	0.10	-
25	498407.29	2187387.15	Метод спутниковых геодезических измерений (определений)	0.10	-
26	498407.20	2187388.60	Метод спутниковых геодезических измерений (определений)	0.10	-
23	498413.21	2187388.75	Метод спутниковых геодезических измерений (определений)	0.10	-
27	498406.36	2187402.10	Метод спутниковых геодезических измерений (определений)	0.10	-
28	498411.22	2187403.18	Метод спутниковых геодезических измерений (определений)	0.10	-
29	498410.92	2187404.55	Метод спутниковых геодезических измерений (определений)	0.10	-
30	498410.74	2187405.38	Метод спутниковых геодезических измерений (определений)	0.10	-
31	498406.22	2187404.38	Метод спутниковых геодезических измерений (определений)	0.10	-
32	498406.35	2187402.35	Метод спутниковых геодезических измерений (определений)	0.10	-
27	498406.36	2187402.10	Метод спутниковых геодезических измерений (определений)	0.10	-

3. Сведения о характерных точках части (частей) границы объекта

Обозначение характерных точек части границы	Координаты, м		Метод определения координат характерной точки	Средняя квадратическая погрешность положения характерной точки (Mt), м	Описание обозначения точки на местности (при наличии)
	X	Y			
1	2	3	4	5	6
-	-	-	-	-	-

<div></div>

Раздел 3							
Сведения о местоположении измененных (уточненных) границ объекта							
1. Система координат -							
2. Сведения о характерных точках границ объекта							
Обозначение характерных точек границ	Существующие координаты, м		Измененные (уточненные) координаты, м		Метод определения координат характерной точки	Средняя квадратическая погрешность положения характерной точки (Mt), м	Описание обозначения точки на местности (при наличии)
	X	Y	X	Y			
1	2	3	4	5	6	7	8
-	-	-	-	-	-	-	
3. Сведения о характерных точках части (частей) границы объекта							
Обозначение характерных точек части границы	Существующие координаты, м		Измененные (уточненные) координаты, м		Метод определения координат характерной точки	Средняя квадратическая погрешность положения характерной точки (Mt), м	Описание обозначения точки на местности (при наличии)
	X	Y	X	Y			
1	2	3	4	5	6	7	8
-	-	-	-	-	-	-	



Масштаб 1:500

Условные обозначения

- | | | | |
|---------------|--|----------|---|
| | - Часть границы, местоположение которой определено при выполнении кадастровых работ | | - Характерная точка границы, сведения о которой позволяют однозначно определить ее положение на местности |
| | - Часть границы, местоположение которой определено при выполнении кадастровых работ | | - Обозначение новой характерной точки |
| 50:41-6.220 | - Зона с особыми условиями использования территории 50:41-6.220 — Охранная зона объектов электроэнергетики (объектов электросетевого хозяйства и объектов по производству электрической энергии) | :1585 | - Кадастровый номер здания |
| :1 | - Кадастровый номер земельного участка | - | - Граница кадастрового квартала |
| - | - Часть границы, сведения ЕГРН о которой позволяют однозначно определить ее положение на местности | :46212/1 | - Кадастровый номер части земельного участка |
| 50:41:0020302 | - Номер кадастрового квартала | | |
| :471 (2) | - Обозначение контура земельного участка | | |

Подпись _____
Место для оттиска печати (при наличии) лица, составившего описание местоположения границ объекта

Дата "10" января 2025 г.