

ГРАФИЧЕСКОЕ ОПИСАНИЕ

местоположения границ публичного сервитута

(наименование объекта, местоположение границ которого описано (далее - объект)

Раздел 1

Сведения об объекте

№ п/п	Характеристики объекта	Описание характеристик
1	2	3
1	Местоположение объекта	Московская область, город Лобня
2	Площадь объекта +/- величина погрешности определения площади (Р+/- Дельта Р)	3044 кв.м ± 11.13 кв.м
3	Иные характеристики объекта	Публичный сервитут в отношении земельного участка с кадастровым номером 50:41:0000000:13 в целях размещения автомобильной дороги, расположенной по адресу: Московская область, г. Лобня, мкр. Луговая, Научный городок №3, от здания администрации мкр. Луговая до пересечения с дорогой №2

Раздел 2

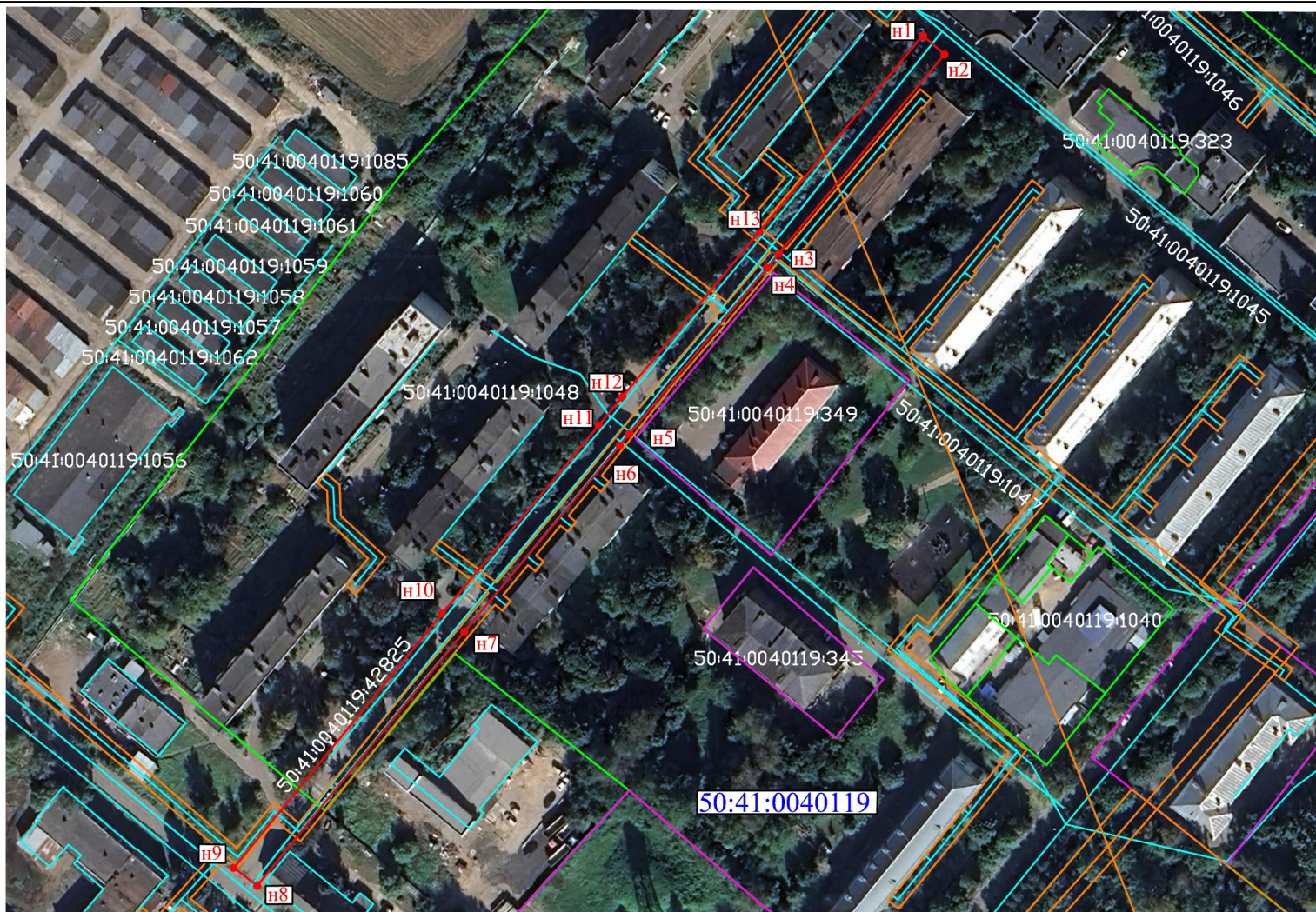
Сведения о местоположении границ объекта					
1. Система координат <u>МСК-50, зона 2</u>					
2. Сведения о характерных точках границ объекта					
Обозначение характерных точек границ	Координаты, м		Метод определения координат характерной точки	Средняя квадратическая погрешность положения характерной точки (M_t), м	Описание обозначения точки на местности (при наличии)
	X	Y			
1	2	3	4	5	6
н1	501581.90	2187808.79	Метод спутниковых геодезических измерений (определений)	0.10	–
н2	501576.13	2187815.71	Метод спутниковых геодезических измерений (определений)	0.10	–
н3	501515.65	2187765.47	Метод спутниковых геодезических измерений (определений)	0.10	–
н4	501508.72	2187759.70	Метод спутниковых геодезических измерений (определений)	0.10	–
н5	501459.70	2187719.02	Метод спутниковых геодезических измерений (определений)	0.10	–
н6	501452.69	2187713.31	Метод спутниковых геодезических измерений (определений)	0.10	–
н7	501396.14	2187666.07	Метод спутниковых геодезических измерений (определений)	0.10	–
н8	501316.72	2187601.25	Метод спутниковых геодезических измерений (определений)	0.10	–
н9	501322.31	2187593.98	Метод спутниковых геодезических измерений (определений)	0.10	–
н10	501401.86	2187659.13	Метод спутниковых геодезических измерений (определений)	0.10	–
н11	501460.56	2187708.02	Метод спутниковых геодезических измерений (определений)	0.10	–
н12	501467.74	2187713.99	Метод спутниковых геодезических измерений (определений)	0.10	–
н13	501520.92	2187758.13	Метод спутниковых геодезических измерений (определений)	0.10	–
н1	501581.90	2187808.79	Метод спутниковых	0.10	–

			геодезических измерений (определений)		
3. Сведения о характерных точках части (частей) границы объекта					
Обозначение характерных точек части границы	Координаты, м		Метод определения координат характерной точки	Средняя квадратическая погрешность положения характерной точки (M_t), м	Описание обозначения точки на местности (при наличии)
	X	Y			
1	2	3	4	5	6
-	-	-	-	-	-

Раздел 3

Сведения о местоположении измененных (уточненных) границ объекта							
1. Система координат =							
2. Сведения о характерных точках границ объекта							
Обозначение характерных точек границ	Существующие координаты, м		Измененные (уточненные) координаты, м		Метод определения координат характерной точки	Средняя квадратическая погрешность положения характерной точки (M_t), м	Описание обозначения точки на местности (при наличии)
	X	Y	X	Y			
1	2	3	4	5	6	7	8
-	-	-	-	-	-	-	-
3. Сведения о характерных точках части (частей) границы объекта							
-	-	-	-	-	-	-	-

Схема расположения границ публичного сервитута



МСК-50, зона 2

Масштаб 1:1500

Условные обозначения:

- 1 — характеристическая точка границы образуемого земельного участка
- — часть границы, местоположение которой определено при выполнении работ
- — граница существующих земельных участков
- 50:41:0040119:349 — кадастровый номер земельных участков, объектов капитального строительства
- — граница объектов капитального строительства
- — граница территориальных зон
- — граница ЗОУИТ



 Кадастровый инженер  Улитина Е. С.