

ГРАФИЧЕСКОЕ ОПИСАНИЕ

местоположения границ публичного сервитута

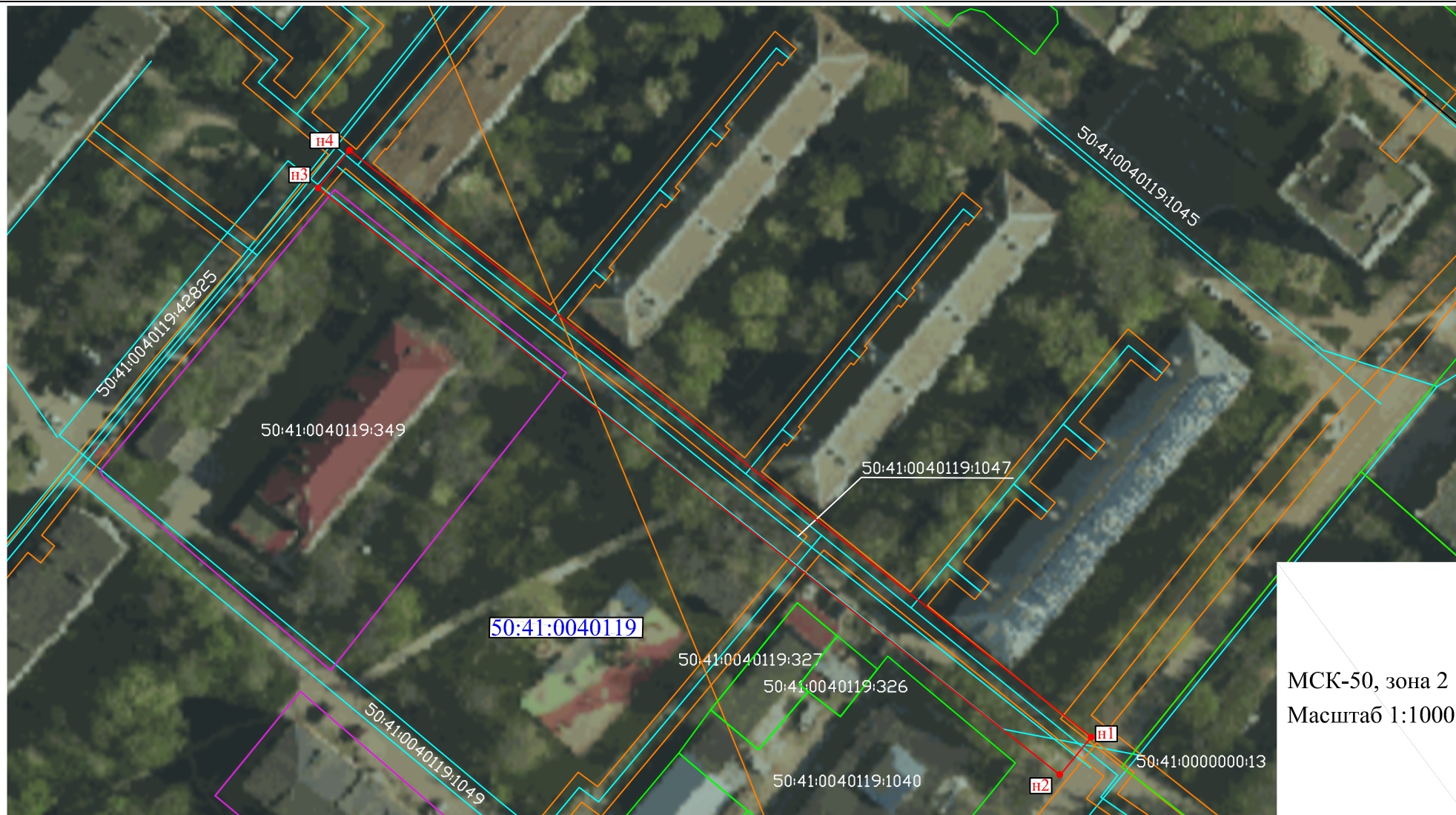
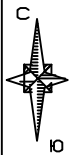
(наименование объекта, местоположение границ которого описано (далее - объект))

Раздел 1

Сведения об объекте

№ п/п	Характеристики объекта	Описание характеристик
1	2	3
1	Местоположение объекта	Московская область, город Лобня
2	Площадь объекта +/- величина погрешности определения площади (Р+/- Дельта Р)	1565 кв.м ± 8.00 кв.м
3	Иные характеристики объекта	Публичный сервитут в целях размещения автомобильной дороги, расположенной по адресу: Московская область, г. Лобня, мкр. Луговая, Научный городок №5

Схема расположения границ публичного сервитута



МСК-50, зона 2
Масштаб 1:1000

Условные обозначения:

- 1 ● характеристическая точка границы образуемого земельного участка
- часть границы, местоположение которой определено при выполнении работ
- граница существующих земельных участков
- 50:41:0000000:13 кадастровый номер земельных участков, объектов капитального строительства
- граница объектов капитального строительства
- 50:41:0040119 номер кадастрового квартала
- граница территориальных зон
- граница ЗОУИТ



Кадастровый инженер

Улитина Е. С.