

ГРАФИЧЕСКОЕ ОПИСАНИЕ
местоположения границ населенных пунктов, территориальных
зон, особо охраняемых природных территорий, зон с особыми
условиями использования территории

(наименование объекта, местоположение границ которого описано (далее - объект))

Раздел 1

Сведения об объекте		
№ п/п	Характеристики объекта	Описание характеристик
1	2	3
1	Местоположение объекта	Московская область, Лобня городской округ.
2	Площадь объекта ± величина погрешности определения площади ($P \pm \Delta P$)	$131 \pm 4 \text{ м}^2$
3	Иные характеристики объекта	<p>Вид объекта реестра границ: Граница публичного сервитута</p> <p>Кадастровый номер квартала: 50:41:0020105</p> <p>Вид или наименование публичного сервитута по документу: Публичный сервитут в целях обеспечения строительства, реконструкции объектов инфраструктуры при реализации объекта: «Организация пригородно-городского пассажирского железнодорожного движения на участке Одинцово – Лобня (МЦД-1 «Одинцово - Лобня»). Реконструкция ст. Лобня и производственной базы ПМС-76 (изменение специализации на сортировочный парк ж/д ст. Лобня) Савеловского направления Московской железной дороги», входящей в состав строительства III и IV главных железнодорожных путей общего пользования протяженностью 26,1 км (г. Долгопрудный, г. Лобня, Мытищинский район, Северный, Северо-Восточный административные округа г. Москвы) на участке Бескудниково – Лобня в рамках реализации проекта «Развитие Московского транспортного узла»</p> <p>Орган, принявший решение об установлении публичного сервитута: Федеральное агентство железнодорожного транспорта</p> <p>Цель установления публичного сервитута: Публичный сервитут в целях обеспечения строительства, реконструкции объектов инфраструктуры при реализации объекта: «Организация пригородно-городского пассажирского железнодорожного движения на участке Одинцово – Лобня (МЦД-1 «Одинцово - Лобня»). Реконструкция ст. Лобня и производственной базы ПМС-76 (изменение специализации на сортировочный парк ж/д ст. Лобня) Савеловского направления Московской железной дороги», входящей в состав строительства III и IV главных железнодорожных путей общего пользования протяженностью 26,1 км (г. Долгопрудный, г. Лобня, Мытищинский район, Северный, Северо-Восточный административные округа г. Москвы) на участке Бескудниково – Лобня в рамках реализации проекта «Развитие Московского транспортного узла» для целей, предусмотренных п. 2 ч. 5 ст. 4 Федерального закона от 31.07.2020 N 254-ФЗ.</p> <p>Срок публичного сервитута: продолжительность: 31 месяц</p> <p>Обладатель публичного сервитута: Юридическое лицо, зарегистрированное в Российской Федерации Открытое акционерное общество «Российские железные дороги» (ИНН: 7708503727, ОГРН: 1037739877295, адрес эл. почты: dkss@dkss.ru, почтовый адрес: 107174, г. Москва, вн.тер.г. Муниципальный Округ Басманный, ул Новая Басманная, д. 2/1, стр. 1).</p>

Раздел 2

Сведения о местоположении границ объекта

1. Система координат МСК-50, зона 2

2. Сведения о характерных точках границ объекта

Обозначение характерных точек границ	Координаты, м		Метод определения координат характерной точки	Средняя квадратическая погрешность положения характерной точки (Mt), м	Описание обозначения точки на местности (при наличии)
	X	Y			
1	2	3	4	5	6
1	498 840,82	2 185 745,65	Аналитический метод	0,10	—
2	498 870,10	2 185 745,60	Аналитический метод	0,10	—
3	498 870,00	2 185 750,01	Аналитический метод	0,10	—
4	498 840,85	2 185 750,19	Аналитический метод	0,10	—
1	498 840,82	2 185 745,65	Аналитический метод	0,10	—

3. Сведения о характерных точках части (частей) границы объекта

1	2	3	4	5	6
—	—	—	—	—	—

Раздел 3

Сведения о местоположении измененных (уточненных) границ объекта

1. Система координат МСК-50, зона 2

2. Сведения о характерных точках границ объекта

Обозначение характерных точек границы	Существующие координаты, м		Измененные (уточненные) координаты, м		Метод определения координат характерной точки	Средняя квадратическая погрешность положения характерной точки (Mt), м	Описание обозначения точки на местности (при наличии)
	X	Y	X	Y			
1	2	3	4	5	6	7	8
—	—	—	—	—	—	—	—
3. Сведения о характерных точках части (частей) границы объекта							
1	2	3	4	5	6	7	8
—	—	—	—	—	—	—	—

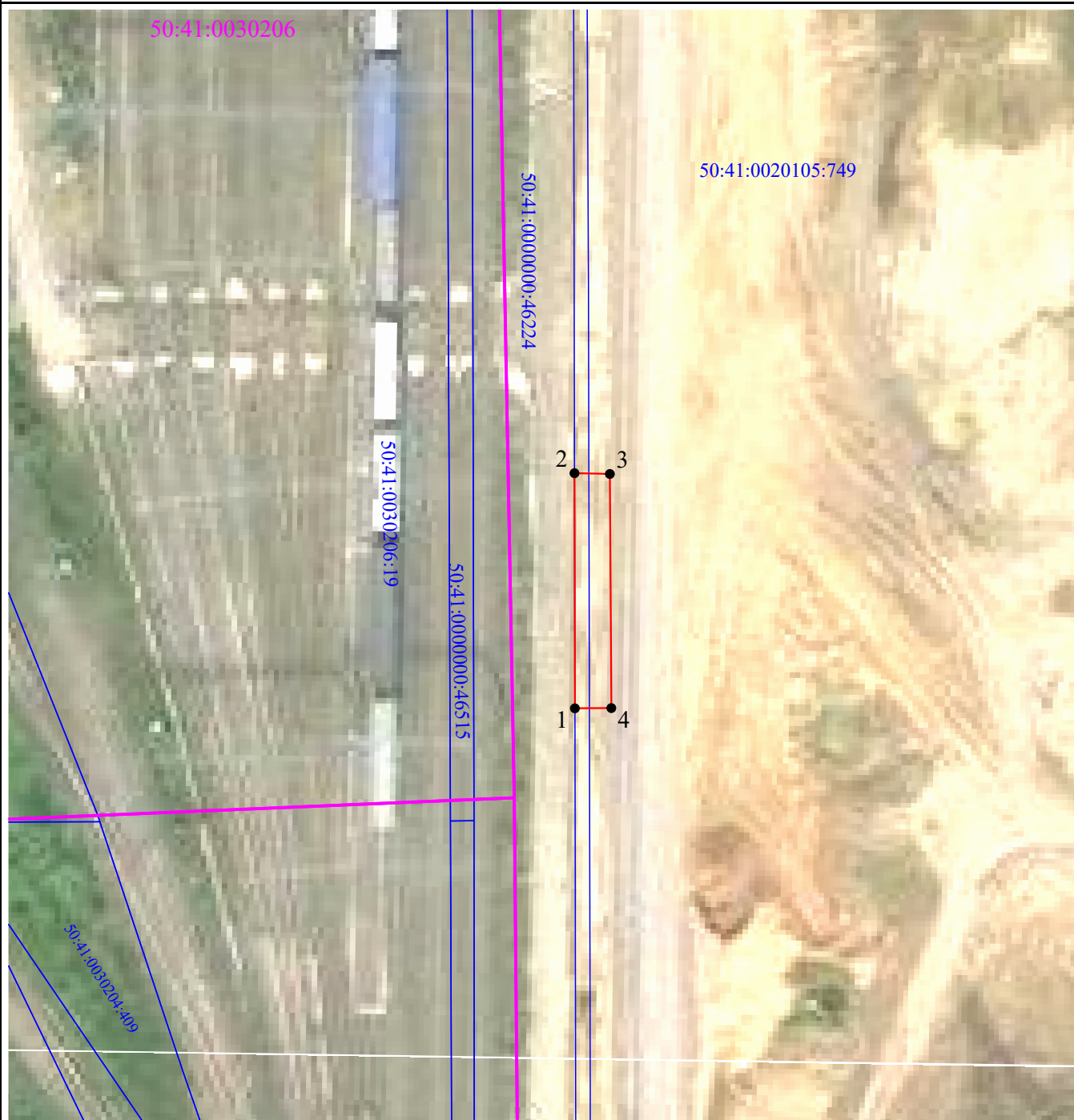
ТЕКСТОВОЕ ОПИСАНИЕ

местоположения границ населенных пунктов, территориальных зон

Прохождение границы		Описание прохождения границы
от точки	до точки	
1	2	3
—	—	—

Графическое описание местоположения границ публичного сервитута

Схема расположения границ публичного сервитута
в целях обеспечения строительства, реконструкции объектов инфраструктуры при реализации объекта
«Организация пригородно-городского пассажирского железнодорожного движения на участке Одинцово –
Лобня (МЦД-1 «Одинцово - Лобня»). Реконструкция ст. Лобня и производственной базы ПМС-76
(изменение специализации на сортировочный парк ж/д ст. Лобня) Савеловского направления Московской
железнодорожной», входящей в состав строительства III и IV главных железнодорожных путей общего
пользования протяженностью 26,1 км (г. Долгопрудный, г. Лобня, Мытищинский район, Северный, Северо-
Восточный административные округа г. Москвы) на участке Бескудниково – Лобня в рамках реализации
проекта «Развитие Московского транспортного узла»



Масштаб 1:750

Условные обозначения:

- - проектная граница публичного сервитута
- - характерные точки границ публичного сервитута
- - границы земельных участков, сведения о которых содержатся в ЕГРН
- - граница кадастрового квартала

ГРАФИЧЕСКОЕ ОПИСАНИЕ
местоположения границ населенных пунктов, территориальных
зон, особо охраняемых природных территорий, зон с особыми
условиями использования территории

(наименование объекта, местоположение границ которого описано (далее - объект))

Раздел 1

Сведения об объекте		
№ п/п	Характеристики объекта	Описание характеристик
1	2	3
1	Местоположение объекта	Московская область, Лобня городской округ.
2	Площадь объекта ± величина погрешности определения площади ($P \pm \Delta P$)	$376 \pm 7 \text{ м}^2$
3	Иные характеристики объекта	<p>Вид объекта реестра границ: Граница публичного сервитута</p> <p>Кадастровый номер квартала: 50:41:0020105</p> <p>Вид или наименование публичного сервитута по документу: Публичный сервитут в целях обеспечения строительства, реконструкции объектов инфраструктуры при реализации объекта: «Организация пригородно-городского пассажирского железнодорожного движения на участке Одинцово – Лобня (МЦД-1 «Одинцово - Лобня»). Реконструкция ст. Лобня и производственной базы ПМС-76 (изменение специализации на сортировочный парк ж/д ст. Лобня) Савеловского направления Московской железной дороги», входящей в состав строительства III и IV главных железнодорожных путей общего пользования протяженностью 26,1 км (г. Долгопрудный, г. Лобня, Мытищинский район, Северный, Северо-Восточный административные округа г. Москвы) на участке Бескудниково – Лобня в рамках реализации проекта «Развитие Московского транспортного узла»</p> <p>Орган, принявший решение об установлении публичного сервитута: Федеральное агентство железнодорожного транспорта</p> <p>Цель установления публичного сервитута: Публичный сервитут в целях обеспечения строительства, реконструкции объектов инфраструктуры при реализации объекта: «Организация пригородно-городского пассажирского железнодорожного движения на участке Одинцово – Лобня (МЦД-1 «Одинцово - Лобня»). Реконструкция ст. Лобня и производственной базы ПМС-76 (изменение специализации на сортировочный парк ж/д ст. Лобня) Савеловского направления Московской железной дороги», входящей в состав строительства III и IV главных железнодорожных путей общего пользования протяженностью 26,1 км (г. Долгопрудный, г. Лобня, Мытищинский район, Северный, Северо-Восточный административные округа г. Москвы) на участке Бескудниково – Лобня в рамках реализации проекта «Развитие Московского транспортного узла» для целей, предусмотренных п. 2 ч. 5 ст. 4 Федерального закона от 31.07.2020 N 254-ФЗ.</p> <p>Срок публичного сервитута: продолжительность: 31 месяц</p> <p>Обладатель публичного сервитута: Юридическое лицо, зарегистрированное в Российской Федерации Открытое акционерное общество «Российские железные дороги» (ИНН: 7708503727, ОГРН: 1037739877295, адрес эл. почты: dkss@dkss.ru, почтовый адрес: 107174, г. Москва, вн.тер.г. Муниципальный Округ Басманный, ул Новая Басманная, д. 2/1, стр. 1).</p>

Раздел 2

Сведения о местоположении границ объекта

1. Система координат МСК-50, зона 2

2. Сведения о характерных точках границ объекта

Обозначение характерных точек границ	Координаты, м		Метод определения координат характерной точки	Средняя квадратическая погрешность положения характерной точки (Mt), м	Описание обозначения точки на местности (при наличии)
	X	Y			
1	2	3	4	5	6
1	498 201,52	2 186 187,91	Аналитический метод	0,10	—
2	498 197,90	2 186 184,97	Аналитический метод	0,10	—
3	498 197,45	2 186 179,64	Аналитический метод	0,10	—
4	498 202,81	2 186 177,78	Аналитический метод	0,10	—
5	498 211,50	2 186 182,57	Аналитический метод	0,10	—
6	498 215,61	2 186 182,71	Аналитический метод	0,10	—
7	498 220,94	2 186 181,18	Аналитический метод	0,10	—
8	498 225,42	2 186 180,78	Аналитический метод	0,10	—
9	498 225,97	2 186 186,96	Аналитический метод	0,10	—
10	498 221,50	2 186 187,36	Аналитический метод	0,10	—
11	498 219,52	2 186 189,53	Аналитический метод	0,10	—
12	498 219,87	2 186 197,86	Аналитический метод	0,10	—
13	498 203,80	2 186 199,40	Аналитический метод	0,10	—
1	498 201,52	2 186 187,91	Аналитический метод	0,10	—
3. Сведения о характерных точках части (частей) границы объекта					
1	2	3	4	5	6
—	—	—	—	—	—

Раздел 3

Сведения о местоположении измененных (уточненных) границ объекта

1. Система координат МСК-50, зона 2

2. Сведения о характерных точках границ объекта

Обозначение характерных точек границы	Существующие координаты, м		Измененные (уточненные) координаты, м		Метод определения координат характерной точки	Средняя квадратическая погрешность положения характерной точки (Mt), м	Описание обозначения точки на местности (при наличии)
	X	Y	X	Y			
1	2	3	4	5	6	7	8
—	—	—	—	—	—	—	—
3. Сведения о характерных точках части (частей) границы объекта							
1	2	3	4	5	6	7	8
—	—	—	—	—	—	—	—

ТЕКСТОВОЕ ОПИСАНИЕ

местоположения границ населенных пунктов, территориальных зон

Прохождение границы		Описание прохождения границы
от точки	до точки	
1	2	3
—	—	—

Графическое описание местоположения границ публичного сервитута

Схема расположения границ публичного сервитута в целях обеспечения строительства, реконструкции объектов инфраструктуры при реализации объекта «Организация пригородно-городского пассажирского железнодорожного движения на участке Одинцово – Лобня (МЦД-1 «Одинцово - Лобня»). Реконструкция ст. Лобня и производственной базы ПМС-76 (изменение специализации на сортировочный парк ж/д ст. Лобня) Савеловского направления Московской железной дороги», входящей в состав строительства III и IV главных железнодорожных путей общего пользования протяженностью 26,1 км (г. Долгопрудный, г. Лобня, Мытищинский район, Северный, Северо-Восточный административные округа г. Москвы) на участке Бескудниково – Лобня в рамках реализации проекта «Развитие Московского транспортного узла»



Масштаб 1:750

Условные обозначения:

- - проектная граница публичного сервитута
- - характерные точки границ публичного сервитута
- - границы земельных участков, сведения о которых содержатся в ЕГРН
- - граница кадастрового квартала

ГРАФИЧЕСКОЕ ОПИСАНИЕ
местоположения границ населенных пунктов, территориальных
зон, особо охраняемых природных территорий, зон с особыми
условиями использования территории

(наименование объекта, местоположение границ которого описано (далее - объект)

Раздел 1

Сведения об объекте		
№ п/п	Характеристики объекта	Описание характеристик
1	2	3
1	Местоположение объекта	Московская область, Лобня городской округ.
2	Площадь объекта ± величина погрешности определения площади ($P \pm \Delta P$)	3 156 ± 20 м²
3	Иные характеристики объекта	<p>Вид объекта реестра границ: Граница публичного сервитута</p> <p>Кадастровый номер квартала: 50:41:0000000</p> <p>Вид или наименование публичного сервитута по документу: Публичный сервитут в целях обеспечения строительства, реконструкции объектов инфраструктуры при реализации объекта: «Организация пригородно-городского пассажирского железнодорожного движения на участке Одинцово – Лобня (МЦД-1 «Одинцово - Лобня»). Реконструкция ст. Лобня и производственной базы ПМС-76 (изменение специализации на сортировочный парк ж/д ст. Лобня) Савеловского направления Московской железной дороги», входящей в состав строительства III и IV главных железнодорожных путей общего пользования протяженностью 26,1 км (г. Долгопрудный, г. Лобня, Мытищинский район, Северный, Северо-Восточный административные округа г. Москвы) на участке Бескудниково – Лобня в рамках реализации проекта «Развитие Московского транспортного узла»</p> <p>Орган, принявший решение об установлении публичного сервитута: Федеральное агентство железнодорожного транспорта</p> <p>Цель установления публичного сервитута: Публичный сервитут в целях обеспечения строительства, реконструкции объектов инфраструктуры при реализации объекта: «Организация пригородно-городского пассажирского железнодорожного движения на участке Одинцово – Лобня (МЦД-1 «Одинцово - Лобня»). Реконструкция ст. Лобня и производственной базы ПМС-76 (изменение специализации на сортировочный парк ж/д ст. Лобня) Савеловского направления Московской железной дороги», входящей в состав строительства III и IV главных железнодорожных путей общего пользования протяженностью 26,1 км (г. Долгопрудный, г. Лобня, Мытищинский район, Северный, Северо-Восточный административные округа г. Москвы) на участке Бескудниково – Лобня в рамках реализации проекта «Развитие Московского транспортного узла» для целей, предусмотренных п. 2 ч. 5 ст. 4 Федерального закона от 31.07.2020 N 254-ФЗ.</p> <p>Срок публичного сервитута: продолжительность: 31 месяц</p> <p>Обладатель публичного сервитута: Юридическое лицо, зарегистрированное в Российской Федерации Открытое акционерное общество «Российские железные дороги» (ИНН: 7708503727, ОГРН: 1037739877295, адрес эл. почты: dkss@dkss.ru, почтовый адрес: 107174, г. Москва, вн.тер.г. Муниципальный Округ Басманный, ул Новая Басманная, д. 2/1, стр. 1).</p>

Раздел 2

Сведения о местоположении границ объекта

1. Система координат МСК-50, зона 2

2. Сведения о характерных точках границ объекта

Обозначение характерных точек границ	Координаты, м		Метод определения координат характерной точки	Средняя квадратическая погрешность положения характерной точки (Mt), м	Описание обозначения точки на местности (при наличии)
	X	Y			
1	2	3	4	5	6
1	498 253,15	2 186 602,97	Аналитический метод	0,10	—
2	498 249,40	2 186 601,47	Аналитический метод	0,10	—
3	498 248,83	2 186 598,51	Аналитический метод	0,10	—
4	498 245,84	2 186 601,41	Аналитический метод	0,10	—
5	498 246,66	2 186 606,66	Аналитический метод	0,10	—
6	498 234,55	2 186 608,60	Аналитический метод	0,10	—
7	498 233,52	2 186 603,25	Аналитический метод	0,10	—
8	498 243,03	2 186 601,83	Аналитический метод	0,10	—
9	498 242,80	2 186 600,16	Аналитический метод	0,10	—
10	498 246,13	2 186 597,88	Аналитический метод	0,10	—
11	498 228,56	2 186 506,22	Аналитический метод	0,10	—
12	498 224,68	2 186 506,93	Аналитический метод	0,10	—
13	498 221,00	2 186 488,28	Аналитический метод	0,10	—
14	498 220,27	2 186 488,25	Аналитический метод	0,10	—
15	498 220,39	2 186 485,28	Аналитический метод	0,10	—
16	498 219,35	2 186 480,18	Аналитический метод	0,10	—
17	498 216,69	2 186 480,54	Аналитический метод	0,10	—
18	498 206,00	2 186 428,94	Аналитический метод	0,10	—
19	498 143,20	2 186 404,15	Аналитический метод	0,10	—
20	498 146,44	2 186 392,13	Аналитический метод	0,10	—
21	498 141,64	2 186 390,18	Аналитический метод	0,10	—
22	498 144,61	2 186 382,65	Аналитический метод	0,10	—
23	498 148,52	2 186 384,42	Аналитический метод	0,10	—
24	498 149,10	2 186 382,33	Аналитический метод	0,10	—
25	498 179,09	2 186 393,03	Аналитический метод	0,10	—
26	498 184,25	2 186 380,59	Аналитический метод	0,10	—
27	498 182,51	2 186 373,89	Аналитический метод	0,10	—
28	498 180,89	2 186 371,21	Аналитический метод	0,10	—
29	498 179,68	2 186 364,85	Аналитический метод	0,10	—
30	498 181,52	2 186 364,55	Аналитический метод	0,10	—
31	498 171,76	2 186 317,91	Аналитический метод	0,10	—
32	498 168,50	2 186 295,35	Аналитический метод	0,10	—
33	498 170,70	2 186 294,94	Аналитический метод	0,10	—
34	498 171,02	2 186 300,77	Аналитический метод	0,10	—
35	498 173,65	2 186 315,54	Аналитический метод	0,10	—
36	498 183,80	2 186 356,64	Аналитический метод	0,10	—
37	498 185,44	2 186 358,18	Аналитический метод	0,10	—
38	498 187,87	2 186 405,12	Аналитический метод	0,10	—
39	498 203,30	2 186 401,74	Аналитический метод	0,10	—
40	498 209,58	2 186 400,32	Аналитический метод	0,10	—
41	498 212,49	2 186 415,50	Аналитический метод	0,10	—
42	498 224,05	2 186 475,57	Аналитический метод	0,10	—
43	498 226,68	2 186 475,10	Аналитический метод	0,10	—
44	498 250,56	2 186 599,05	Аналитический метод	0,10	—
1	498 253,15	2 186 602,97	Аналитический метод	0,10	—
3. Сведения о характерных точках части (частей) границы объекта					
1	2	3	4	5	6

Раздел 2

Сведения о местоположении границ объекта					
1	2	3	4	5	6
—	—	—	—	—	—

Раздел 3

Сведения о местоположении измененных (уточненных) границ объекта

1. Система координат МСК-50, зона 2

2. Сведения о характерных точках границ объекта

Обозначение характерных точек границы	Существующие координаты, м		Измененные (уточненные) координаты, м		Метод определения координат характерной точки	Средняя квадратическая погрешность положения характерной точки (Mt), м	Описание обозначения точки на местности (при наличии)
	X	Y	X	Y			
1	2	3	4	5	6	7	8
—	—	—	—	—	—	—	—
3. Сведения о характерных точках части (частей) границы объекта							
1	2	3	4	5	6	7	8
—	—	—	—	—	—	—	—

ТЕКСТОВОЕ ОПИСАНИЕ

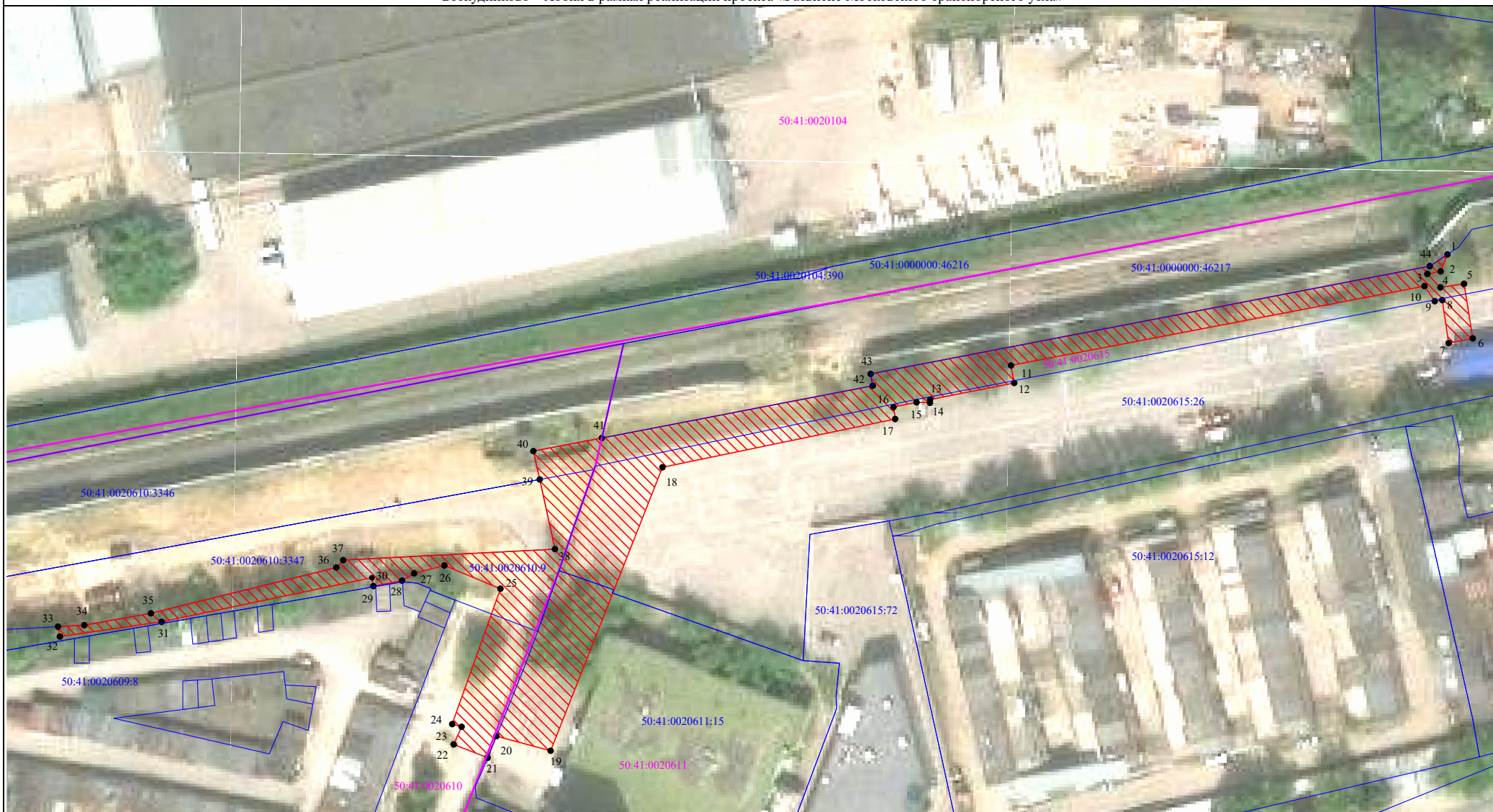
местоположения границ населенных пунктов, территориальных зон

Прохождение границы		Описание прохождения границы
от точки	до точки	
1	2	3
—	—	—

Графическое описание местоположения границ публичного сервитута

Схема расположения границ публичного сервитута

в целях обеспечения строительства, реконструкции объектов инфраструктуры при реализации объекта «Организация пригородно-городского пассажирского железнодорожного движения на участке Одинцово – Лобня (МЦД-1 «Одинцово - Лобня»). Реконструкция ст. Лобня и производственной базы ПМС-76 (изменение специализации на сортировочный парк ж/д ст. Лобня) Савеловского направления Московской железной дороги», входящей в состав строительства III и IV главных железнодорожных путей общего пользования протяженностью 26,1 км (г. Долгопрудный, г. Лобня, Мытищинский район, Северный, Северо-Восточный административные округа г. Москвы) на участке Бескудниково – Лобня в рамках реализации проекта «Развитие Московского транспортного узла»



Масштаб 1:850

Условные обозначения:

— проектная граница публичного сервитута

• - характерные точки границ публичного сервитута

— границы земельных участков, сведения о которых содержатся в ЕГРН

— граница кадастрового квартала

ГРАФИЧЕСКОЕ ОПИСАНИЕ
местоположения границ населенных пунктов, территориальных
зон, особо охраняемых природных территорий, зон с особыми
условиями использования территории

(наименование объекта, местоположение границ которого описано (далее - объект))

Раздел 1

Сведения об объекте		
№ п/п	Характеристики объекта	Описание характеристик
1	2	3
1	Местоположение объекта	Московская область, Лобня городской округ.
2	Площадь объекта ± величина погрешности определения площади ($P \pm \Delta P$)	12 351 ± 39 м²
3	Иные характеристики объекта	<p>Вид объекта реестра границ: Граница публичного сервитута</p> <p>Кадастровый номер квартала: 50:41:0000000</p> <p>Вид или наименование публичного сервитута по документу: Публичный сервитут в целях обеспечения строительства, реконструкции объектов инфраструктуры при реализации объекта: «Организация пригородно-городского пассажирского железнодорожного движения на участке Одинцово – Лобня (МЦД-1 «Одинцово - Лобня»). Реконструкция ст. Лобня и производственной базы ПМС-76 (изменение специализации на сортировочный парк ж/д ст. Лобня) Савеловского направления Московской железной дороги», входящей в состав строительства III и IV главных железнодорожных путей общего пользования протяженностью 26,1 км (г. Долгопрудный, г. Лобня, Мытищинский район, Северный, Северо-Восточный административные округа г. Москвы) на участке Бескудниково – Лобня в рамках реализации проекта «Развитие Московского транспортного узла»</p> <p>Орган, принявший решение об установлении публичного сервитута: Федеральное агентство железнодорожного транспорта</p> <p>Цель установления публичного сервитута: Публичный сервитут в целях обеспечения строительства, реконструкции объектов инфраструктуры при реализации объекта: «Организация пригородно-городского пассажирского железнодорожного движения на участке Одинцово – Лобня (МЦД-1 «Одинцово - Лобня»). Реконструкция ст. Лобня и производственной базы ПМС-76 (изменение специализации на сортировочный парк ж/д ст. Лобня) Савеловского направления Московской железной дороги», входящей в состав строительства III и IV главных железнодорожных путей общего пользования протяженностью 26,1 км (г. Долгопрудный, г. Лобня, Мытищинский район, Северный, Северо-Восточный административные округа г. Москвы) на участке Бескудниково – Лобня в рамках реализации проекта «Развитие Московского транспортного узла» для целей, предусмотренных п. 2 ч. 5 ст. 4 Федерального закона от 31.07.2020 N 254-ФЗ.</p> <p>Срок публичного сервитута: продолжительность: 31 месяц</p> <p>Обладатель публичного сервитута: Юридическое лицо, зарегистрированное в Российской Федерации Открытое акционерное общество «Российские железные дороги» (ИНН: 7708503727, ОГРН: 1037739877295, адрес эл. почты: dkss@dkss.ru, почтовый адрес: 107174, г. Москва, вн.тер.г. Муниципальный Округ Басманный, ул Новая Басманная, д. 2/1, стр. 1).</p>

Раздел 2

Сведения о местоположении границ объекта

1. Система координат МСК-50, зона 2					
2. Сведения о характерных точках границ объекта					
Обозначение характерных точек границ	Координаты, м		Метод определения координат характерной точки	Средняя квадратическая погрешность положения характерной точки (Mt), м	Описание обозначения точки на местности (при наличии)
	X	Y			
1	2	3	4	5	6
1	498 185,88	2 186 265,22	Аналитический метод	0,10	—
2	498 170,70	2 186 268,03	Аналитический метод	0,10	—
3	498 166,72	2 186 245,06	Аналитический метод	0,10	—
4	498 153,74	2 186 212,78	Аналитический метод	0,10	—
5	498 151,58	2 186 199,55	Аналитический метод	0,10	—
6	498 150,78	2 186 194,72	Аналитический метод	0,10	—
7	498 148,43	2 186 184,49	Аналитический метод	0,10	—
8	498 146,51	2 186 166,59	Аналитический метод	0,10	—
9	498 140,83	2 186 164,38	Аналитический метод	0,10	—
10	498 119,80	2 186 161,64	Аналитический метод	0,10	—
11	498 119,68	2 186 164,14	Аналитический метод	0,10	—
12	498 119,70	2 186 206,71	Аналитический метод	0,10	—
13	498 105,03	2 186 211,81	Аналитический метод	0,10	—
14	498 098,20	2 186 205,93	Аналитический метод	0,10	—
15	498 096,05	2 186 201,55	Аналитический метод	0,10	—
16	498 096,90	2 186 196,47	Аналитический метод	0,10	—
17	498 085,88	2 186 116,19	Аналитический метод	0,10	—
18	498 107,93	2 186 112,44	Аналитический метод	0,10	—
19	498 106,48	2 186 103,50	Аналитический метод	0,10	—
20	498 135,60	2 186 098,76	Аналитический метод	0,10	—
21	498 111,39	2 185 990,87	Аналитический метод	0,10	—
22	498 111,71	2 185 988,66	Аналитический метод	0,10	—
23	498 103,69	2 185 953,73	Аналитический метод	0,10	—
24	498 100,93	2 185 933,01	Аналитический метод	0,10	—
25	498 105,07	2 185 920,05	Аналитический метод	0,10	—
26	498 119,49	2 185 916,95	Аналитический метод	0,10	—
27	498 123,50	2 185 935,55	Аналитический метод	0,10	—
28	498 117,71	2 185 936,84	Аналитический метод	0,10	—
29	498 119,64	2 185 950,20	Аналитический метод	0,10	—
30	498 121,75	2 185 959,34	Аналитический метод	0,10	—
31	498 132,82	2 185 950,18	Аналитический метод	0,10	—
32	498 141,85	2 185 997,03	Аналитический метод	0,10	—
33	498 141,62	2 185 999,25	Аналитический метод	0,10	—
34	498 142,83	2 186 005,74	Аналитический метод	0,10	—
35	498 143,93	2 186 007,83	Аналитический метод	0,10	—
36	498 160,60	2 186 095,04	Аналитический метод	0,10	—
37	498 164,88	2 186 144,84	Аналитический метод	0,10	—
38	498 172,75	2 186 191,55	Аналитический метод	0,10	—
39	498 175,51	2 186 204,57	Аналитический метод	0,10	—
1	498 185,88	2 186 265,22	Аналитический метод	0,10	—
3. Сведения о характерных точках части (частей) границы объекта					
1	2	3	4	5	6
—	—	—	—	—	—

Раздел 3

Сведения о местоположении измененных (уточненных) границ объекта

1. Система координат МСК-50, зона 2

2. Сведения о характерных точках границ объекта

Обозначение характерных точек границы	Существующие координаты, м		Измененные (уточненные) координаты, м		Метод определения координат характерной точки	Средняя квадратическая погрешность положения характерной точки (Mt), м	Описание обозначения точки на местности (при наличии)
	X	Y	X	Y			
1	2	3	4	5	6	7	8
—	—	—	—	—	—	—	—
3. Сведения о характерных точках части (частей) границы объекта							
1	2	3	4	5	6	7	8
—	—	—	—	—	—	—	—

ТЕКСТОВОЕ ОПИСАНИЕ

местоположения границ населенных пунктов, территориальных зон

Прохождение границы		Описание прохождения границы
от точки	до точки	
1	2	3
—	—	—

Графическое описание местоположения границ публичного сервитута

Схема расположения границ публичного сервитута

в целях обеспечения строительства, реконструкции объектов инфраструктуры при реализации объекта «Организация пригородно-городского пассажирского железнодорожного движения на участке Одинцово – Лобня (МЦД-1 «Одинцово - Лобня»). Реконструкция ст. Лобня и производственной базы ПМС-76 (изменение специализации на сортировочный парк ж/д ст. Лобня) Савеловского направления Московской железной дороги», входящей в состав строительства III и IV главных железнодорожных путей общего пользования протяженностью 26,1 км (г. Долгопрудный, г. Лобня, Мытищинский район, Северный, Северо-Восточный административные округа г. Москвы) на участке Бескудниково – Лобня в рамках реализации проекта «Развитие Московского транспортного узла»



Масштаб 1:1 000

Условные обозначения:

— проектная граница публичного сервитута

• - характерные точки границ публичного сервитута

— границы земельных участков, сведения о которых содержатся в ЕГРН

— граница кадастрового квартала

ГРАФИЧЕСКОЕ ОПИСАНИЕ
местоположения границ населенных пунктов, территориальных
зон, особо охраняемых природных территорий, зон с особыми
условиями использования территории

(наименование объекта, местоположение границ которого описано (далее - объект)

Раздел 1

Сведения об объекте		
№ п/п	Характеристики объекта	Описание характеристик
1	2	3
1	Местоположение объекта	Московская область, Лобня городской округ.
2	Площадь объекта ± величина погрешности определения площади ($P \pm \Delta P$)	2 306 ± 17 м²
3	Иные характеристики объекта	<p>Вид объекта реестра границ: Граница публичного сервитута Кадастровый номер квартала: 50:41:0030204 Вид или наименование публичного сервитута по документу: Публичный сервитут в целях обеспечения строительства, реконструкции объектов инфраструктуры при реализации объекта: «Организация пригородно-городского пассажирского железнодорожного движения на участке Одинцово – Лобня (МЦД-1 «Одинцово - Лобня»). Реконструкция ст. Лобня и производственной базы ПМС-76 (изменение специализации на сортировочный парк ж/д ст. Лобня) Савеловского направления Московской железной дороги», входящей в состав строительства III и IV главных железнодорожных путей общего пользования протяженностью 26,1 км (г. Долгопрудный, г. Лобня, Мытищинский район, Северный, Северо-Восточный административные округа г. Москвы) на участке Бескудниково – Лобня в рамках реализации проекта «Развитие Московского транспортного узла» Орган, принявший решение об установлении публичного сервитута: Федеральное агентство железнодорожного транспорта Цель установления публичного сервитута: Публичный сервитут в целях обеспечения строительства, реконструкции объектов инфраструктуры при реализации объекта: «Организация пригородно-городского пассажирского железнодорожного движения на участке Одинцово – Лобня (МЦД-1 «Одинцово - Лобня»). Реконструкция ст. Лобня и производственной базы ПМС-76 (изменение специализации на сортировочный парк ж/д ст. Лобня) Савеловского направления Московской железной дороги», входящей в состав строительства III и IV главных железнодорожных путей общего пользования протяженностью 26,1 км (г. Долгопрудный, г. Лобня, Мытищинский район, Северный, Северо-Восточный административные округа г. Москвы) на участке Бескудниково – Лобня в рамках реализации проекта «Развитие Московского транспортного узла» для целей, предусмотренных п. 2 ч. 5 ст. 4 Федерального закона от 31.07.2020 N 254-ФЗ. Срок публичного сервитута: продолжительность: 31 месяц Обладатель публичного сервитута: Юридическое лицо, зарегистрированное в Российской Федерации Открытое акционерное общество «Российские железные дороги» (ИНН: 7708503727, ОГРН: 1037739877295, адрес эл. почты: dkss@dkss.ru, почтовый адрес: 107174, г. Москва, вн.тер.г. Муниципальный Округ Басманный, ул Новая Басманная, д. 2/1, стр. 1).</p>

Раздел 2

Сведения о местоположении границ объекта

1. Система координат МСК-50, зона 2

2. Сведения о характерных точках границ объекта

Обозначение характерных точек границ	Координаты, м		Метод определения координат характерной точки	Средняя квадратическая погрешность положения характерной точки (Mt), м	Описание обозначения точки на местности (при наличии)
	X	Y			
1	2	3	4	5	6
1	498 767,72	2 185 683,75	Аналитический метод	0,10	—
2	498 763,86	2 185 685,23	Аналитический метод	0,10	—
3	498 756,89	2 185 685,26	Аналитический метод	0,10	—
4	498 701,65	2 185 685,46	Аналитический метод	0,10	—
5	498 696,93	2 185 680,60	Аналитический метод	0,10	—
6	498 691,45	2 185 678,91	Аналитический метод	0,10	—
7	498 693,41	2 185 678,95	Аналитический метод	0,10	—
8	498 694,99	2 185 674,31	Аналитический метод	0,10	—
9	498 660,99	2 185 662,75	Аналитический метод	0,10	—
10	498 656,82	2 185 678,15	Аналитический метод	0,10	—
11	498 654,60	2 185 684,03	Аналитический метод	0,10	—
12	498 649,85	2 185 684,06	Аналитический метод	0,10	—
13	498 624,29	2 185 675,45	Аналитический метод	0,10	—
14	498 633,24	2 185 645,41	Аналитический метод	0,10	—
15	498 707,76	2 185 668,93	Аналитический метод	0,10	—
16	498 709,76	2 185 661,64	Аналитический метод	0,10	—
17	498 736,81	2 185 671,24	Аналитический метод	0,10	—
1	498 767,72	2 185 683,75	Аналитический метод	0,10	—
3. Сведения о характерных точках части (частей) границы объекта					
1	2	3	4	5	6
—	—	—	—	—	—

Раздел 3

Сведения о местоположении измененных (уточненных) границ объекта

1. Система координат МСК-50, зона 2

2. Сведения о характерных точках границ объекта

Обозначение характерных точек границы	Существующие координаты, м		Измененные (уточненные) координаты, м		Метод определения координат характерной точки	Средняя квадратическая погрешность положения характерной точки (Mt), м	Описание обозначения точки на местности (при наличии)
	X	Y	X	Y			
1	2	3	4	5	6	7	8
—	—	—	—	—	—	—	—
3. Сведения о характерных точках части (частей) границы объекта							
1	2	3	4	5	6	7	8
—	—	—	—	—	—	—	—

ТЕКСТОВОЕ ОПИСАНИЕ

местоположения границ населенных пунктов, территориальных зон

Прохождение границы		Описание прохождения границы
от точки	до точки	
1	2	3
—	—	—

Графическое описание местоположения границ публичного сервитута

Схема расположения границ публичного сервитута в целях обеспечения строительства, реконструкции объектов инфраструктуры при реализации объекта «Организация пригородно-городского пассажирского железнодорожного движения на участке Одинцово – Лобня (МЦД-1 «Одинцово - Лобня»). Реконструкция ст. Лобня и производственной базы ПМС-76 (изменение специализации на сортировочный парк ж/д ст. Лобня) Савеловского направления Московской железной дороги», входящей в состав строительства III и IV главных железнодорожных путей общего пользования протяженностью 26,1 км (г. Долгопрудный, г. Лобня, Мытищинский район, Северный, Северо-Восточный административные округа г. Москвы) на участке Бескудниково – Лобня в рамках реализации проекта «Развитие Московского транспортного узла»



Масштаб 1:850

Условные обозначения:

- - проектная граница публичного сервитута
- - характерные точки границ публичного сервитута
- - границы земельных участков, сведения о которых содержатся в ЕГРН
- - граница кадастрового квартала

ГРАФИЧЕСКОЕ ОПИСАНИЕ
местоположения границ населенных пунктов, территориальных
зон, особо охраняемых природных территорий, зон с особыми
условиями использования территории

(наименование объекта, местоположение границ которого описано (далее - объект))

Раздел 1

Сведения об объекте		
№ п/п	Характеристики объекта	Описание характеристик
1	2	3
1	Местоположение объекта	Московская область, Лобня городской округ.
2	Площадь объекта ± величина погрешности определения площади ($P \pm \Delta P$)	1 354 ± 13 м²
3	Иные характеристики объекта	<p>Вид объекта реестра границ: Граница публичного сервитута</p> <p>Кадастровый номер квартала: 50:41:0020105</p> <p>Вид или наименование публичного сервитута по документу: Публичный сервитут в целях обеспечения строительства, реконструкции объектов инфраструктуры при реализации объекта: «Организация пригородно-городского пассажирского железнодорожного движения на участке Одинцово – Лобня (МЦД-1 «Одинцово - Лобня»). Реконструкция ст. Лобня и производственной базы ПМС-76 (изменение специализации на сортировочный парк ж/д ст. Лобня) Савеловского направления Московской железной дороги», входящей в состав строительства III и IV главных железнодорожных путей общего пользования протяженностью 26,1 км (г. Долгопрудный, г. Лобня, Мытищинский район, Северный, Северо-Восточный административные округа г. Москвы) на участке Бескудниково – Лобня в рамках реализации проекта «Развитие Московского транспортного узла»</p> <p>Орган, принявший решение об установлении публичного сервитута: Федеральное агентство железнодорожного транспорта</p> <p>Цель установления публичного сервитута: Публичный сервитут в целях обеспечения строительства, реконструкции объектов инфраструктуры при реализации объекта: «Организация пригородно-городского пассажирского железнодорожного движения на участке Одинцово – Лобня (МЦД-1 «Одинцово - Лобня»). Реконструкция ст. Лобня и производственной базы ПМС-76 (изменение специализации на сортировочный парк ж/д ст. Лобня) Савеловского направления Московской железной дороги», входящей в состав строительства III и IV главных железнодорожных путей общего пользования протяженностью 26,1 км (г. Долгопрудный, г. Лобня, Мытищинский район, Северный, Северо-Восточный административные округа г. Москвы) на участке Бескудниково – Лобня в рамках реализации проекта «Развитие Московского транспортного узла» для целей, предусмотренных п. 2 ч. 5 ст. 4 Федерального закона от 31.07.2020 N 254-ФЗ.</p> <p>Срок публичного сервитута: продолжительность: 31 месяц</p> <p>Обладатель публичного сервитута: Юридическое лицо, зарегистрированное в Российской Федерации Открытое акционерное общество «Российские железные дороги» (ИНН: 7708503727, ОГРН: 1037739877295, адрес эл. почты: dkss@dkss.ru, почтовый адрес: 107174, г. Москва, вн.тер.г. Муниципальный Округ Басманный, ул Новая Басманная, д. 2/1, стр. 1).</p>

Раздел 2

Сведения о местоположении границ объекта

1. Система координат МСК-50, зона 2

2. Сведения о характерных точках границ объекта

Обозначение характерных точек границ	Координаты, м		Метод определения координат характерной точки	Средняя квадратическая погрешность положения характерной точки (Mt), м	Описание обозначения точки на местности (при наличии)
	X	Y			
1	2	3	4	5	6
1	498 976,32	2 185 745,40	Аналитический метод	0,10	—
2	498 981,21	2 185 745,39	Аналитический метод	0,10	—
3	498 885,84	2 185 882,19	Аналитический метод	0,10	—
4	498 885,32	2 185 882,30	Аналитический метод	0,10	—
5	498 884,95	2 185 883,49	Аналитический метод	0,10	—
6	498 799,05	2 186 006,72	Аналитический метод	0,10	—
7	498 802,02	2 186 025,99	Аналитический метод	0,10	—
8	498 798,06	2 186 026,60	Аналитический метод	0,10	—
9	498 794,85	2 186 005,74	Аналитический метод	0,10	—
1	498 976,32	2 185 745,40	Аналитический метод	0,10	—

3. Сведения о характерных точках части (частей) границы объекта

1	2	3	4	5	6
—	—	—	—	—	—

Раздел 3

Сведения о местоположении измененных (уточненных) границ объекта

1. Система координат МСК-50, зона 2

2. Сведения о характерных точках границ объекта

Обозначение характерных точек границы	Существующие координаты, м		Измененные (уточненные) координаты, м		Метод определения координат характерной точки	Средняя квадратическая погрешность положения характерной точки (Mt), м	Описание обозначения точки на местности (при наличии)
	X	Y	X	Y			
1	2	3	4	5	6	7	8
—	—	—	—	—	—	—	—
3. Сведения о характерных точках части (частей) границы объекта							
1	2	3	4	5	6	7	8
—	—	—	—	—	—	—	—

ТЕКСТОВОЕ ОПИСАНИЕ

местоположения границ населенных пунктов, территориальных зон

Прохождение границы		Описание прохождения границы
от точки	до точки	
1	2	3
—	—	—

Графическое описание местоположения границ публичного сервитута

Схема расположения границ публичного сервитута

в целях обеспечения строительства, реконструкции объектов инфраструктуры при реализации объекта «Организация пригородно-городского пассажирского железнодорожного движения на участке Одинцово – Лобня (МЦД-1 «Одинцово - Лобня»). Реконструкция ст. Лобня и производственной базы ПМС-76 (изменение специализации на сортировочный парк ж/д ст. Лобня) Савеловского направления Московской железной дороги», входящей в состав строительства III и IV главных железнодорожных путей общего пользования протяженностью 26,1 км (г. Долгопрудный, г. Лобня, Мытищинский район, Северный, Северо-Восточный административные округа г. Москвы) на участке Бескудниково – Лобня в рамках реализации проекта «Развитие Московского транспортного узла»



Масштаб 1:900

Условные обозначения:

— проектная граница публичного сервитута

• - характерные точки границ публичного сервитута

— границы земельных участков, сведения о которых содержатся в ЕГРН

— граница кадастрового квартала

ГРАФИЧЕСКОЕ ОПИСАНИЕ
местоположения границ населенных пунктов, территориальных
зон, особо охраняемых природных территорий, зон с особыми
условиями использования территории

(наименование объекта, местоположение границ которого описано (далее - объект))

Раздел 1

Сведения об объекте		
№ п/п	Характеристики объекта	Описание характеристик
1	2	3
1	Местоположение объекта	Московская область, Лобня городской округ.
2	Площадь объекта ± величина погрешности определения площади ($P \pm \Delta P$)	$695 \pm 9 \text{ м}^2$
3	Иные характеристики объекта	<p>Вид объекта реестра границ: Граница публичного сервитута</p> <p>Кадастровый номер квартала: 50:41:0000000</p> <p>Вид или наименование публичного сервитута по документу: Публичный сервитут в целях обеспечения строительства, реконструкции объектов инфраструктуры при реализации объекта: «Организация пригородно-городского пассажирского железнодорожного движения на участке Одинцово – Лобня (МЦД-1 «Одинцово - Лобня»). Реконструкция ст. Лобня и производственной базы ПМС-76 (изменение специализации на сортировочный парк ж/д ст. Лобня) Савеловского направления Московской железной дороги», входящей в состав строительства III и IV главных железнодорожных путей общего пользования протяженностью 26,1 км (г. Долгопрудный, г. Лобня, Мытищинский район, Северный, Северо-Восточный административные округа г. Москвы) на участке Бескудниково – Лобня в рамках реализации проекта «Развитие Московского транспортного узла»</p> <p>Орган, принявший решение об установлении публичного сервитута: Федеральное агентство железнодорожного транспорта</p> <p>Цель установления публичного сервитута: Публичный сервитут в целях обеспечения строительства, реконструкции объектов инфраструктуры при реализации объекта: «Организация пригородно-городского пассажирского железнодорожного движения на участке Одинцово – Лобня (МЦД-1 «Одинцово - Лобня»). Реконструкция ст. Лобня и производственной базы ПМС-76 (изменение специализации на сортировочный парк ж/д ст. Лобня) Савеловского направления Московской железной дороги», входящей в состав строительства III и IV главных железнодорожных путей общего пользования протяженностью 26,1 км (г. Долгопрудный, г. Лобня, Мытищинский район, Северный, Северо-Восточный административные округа г. Москвы) на участке Бескудниково – Лобня в рамках реализации проекта «Развитие Московского транспортного узла» для целей, предусмотренных п. 2 ч. 5 ст. 4 Федерального закона от 31.07.2020 N 254-ФЗ.</p> <p>Срок публичного сервитута: продолжительность: 31 месяц</p> <p>Обладатель публичного сервитута: Юридическое лицо, зарегистрированное в Российской Федерации Открытое акционерное общество «Российские железные дороги» (ИНН: 7708503727, ОГРН: 1037739877295, адрес эл. почты: dkss@dkss.ru, почтовый адрес: 107174, г. Москва, вн.тер.г. Муниципальный Округ Басманный, ул Новая Басманная, д. 2/1, стр. 1).</p>

Раздел 2

Сведения о местоположении границ объекта

1. Система координат МСК-50, зона 2

2. Сведения о характерных точках границ объекта

Обозначение характерных точек границ	Координаты, м		Метод определения координат характерной точки	Средняя квадратическая погрешность положения характерной точки (Mt), м	Описание обозначения точки на местности (при наличии)
	X	Y			
1	2	3	4	5	6
1	498 847,26	2 185 642,60	Аналитический метод	0,10	—
33	498 860,86	2 185 634,04	Аналитический метод	0,10	—
32	498 863,73	2 185 639,73	Аналитический метод	0,10	—
31	498 892,07	2 185 627,16	Аналитический метод	0,10	—
30	498 893,41	2 185 630,01	Аналитический метод	0,10	—
29	498 907,42	2 185 622,57	Аналитический метод	0,10	—
28	498 922,25	2 185 613,63	Аналитический метод	0,10	—
27	498 929,08	2 185 605,08	Аналитический метод	0,10	—
26	498 930,87	2 185 606,35	Аналитический метод	0,10	—
25	498 915,57	2 185 625,70	Аналитический метод	0,10	—
24	498 912,28	2 185 624,10	Аналитический метод	0,10	—
23	498 901,25	2 185 637,37	Аналитический метод	0,10	—
22	498 898,87	2 185 639,80	Аналитический метод	0,10	—
21	498 905,51	2 185 650,93	Аналитический метод	0,10	—
20	498 906,16	2 185 652,84	Аналитический метод	0,10	—
19	498 913,60	2 185 650,36	Аналитический метод	0,10	—
18	498 925,28	2 185 647,89	Аналитический метод	0,10	—
17	498 924,80	2 185 644,68	Аналитический метод	0,10	—
16	498 932,27	2 185 643,29	Аналитический метод	0,10	—
15	498 932,91	2 185 649,70	Аналитический метод	0,10	—
14	498 941,70	2 185 648,10	Аналитический метод	0,10	—
13	498 941,73	2 185 648,25	Аналитический метод	0,10	—
12	498 930,89	2 185 650,62	Аналитический метод	0,10	—
11	498 930,63	2 185 648,64	Аналитический метод	0,10	—
10	498 924,87	2 185 649,43	Аналитический метод	0,10	—
9	498 904,59	2 185 654,50	Аналитический метод	0,10	—
8	498 901,76	2 185 656,05	Аналитический метод	0,10	—
7	498 895,20	2 185 647,39	Аналитический метод	0,10	—
6	498 887,31	2 185 636,96	Аналитический метод	0,10	—
5	498 885,51	2 185 634,59	Аналитический метод	0,10	—
4	498 873,86	2 185 643,41	Аналитический метод	0,10	—
3	498 869,67	2 185 638,75	Аналитический метод	0,10	—
2	498 851,36	2 185 649,06	Аналитический метод	0,10	—
1	498 847,26	2 185 642,60	Аналитический метод	0,10	—

Вырез 1 из 1

34	498 894,26	2 185 631,82	Аналитический метод	0,10	—
35	498 908,39	2 185 624,32	Аналитический метод	0,10	—
36	498 911,42	2 185 622,59	Аналитический метод	0,10	—
37	498 899,96	2 185 636,42	Аналитический метод	0,10	—
38	498 898,03	2 185 638,39	Аналитический метод	0,10	—
39	498 894,82	2 185 633,01	Аналитический метод	0,10	—
34	498 894,26	2 185 631,82	Аналитический метод	0,10	—

3. Сведения о характерных точках части (частей) границы объекта

1	2	3	4	5	6
—	—	—	—	—	—

Раздел 3

Сведения о местоположении измененных (уточненных) границ объекта

1. Система координат МСК-50, зона 2

2. Сведения о характерных точках границ объекта

Обозначение характерных точек границы	Существующие координаты, м		Измененные (уточненные) координаты, м		Метод определения координат характерной точки	Средняя квадратическая погрешность положения характерной точки (Mt), м	Описание обозначения точки на местности (при наличии)
	X	Y	X	Y			
1	2	3	4	5	6	7	8
—	—	—	—	—	—	—	—
3. Сведения о характерных точках части (частей) границы объекта							
1	2	3	4	5	6	7	8
—	—	—	—	—	—	—	—

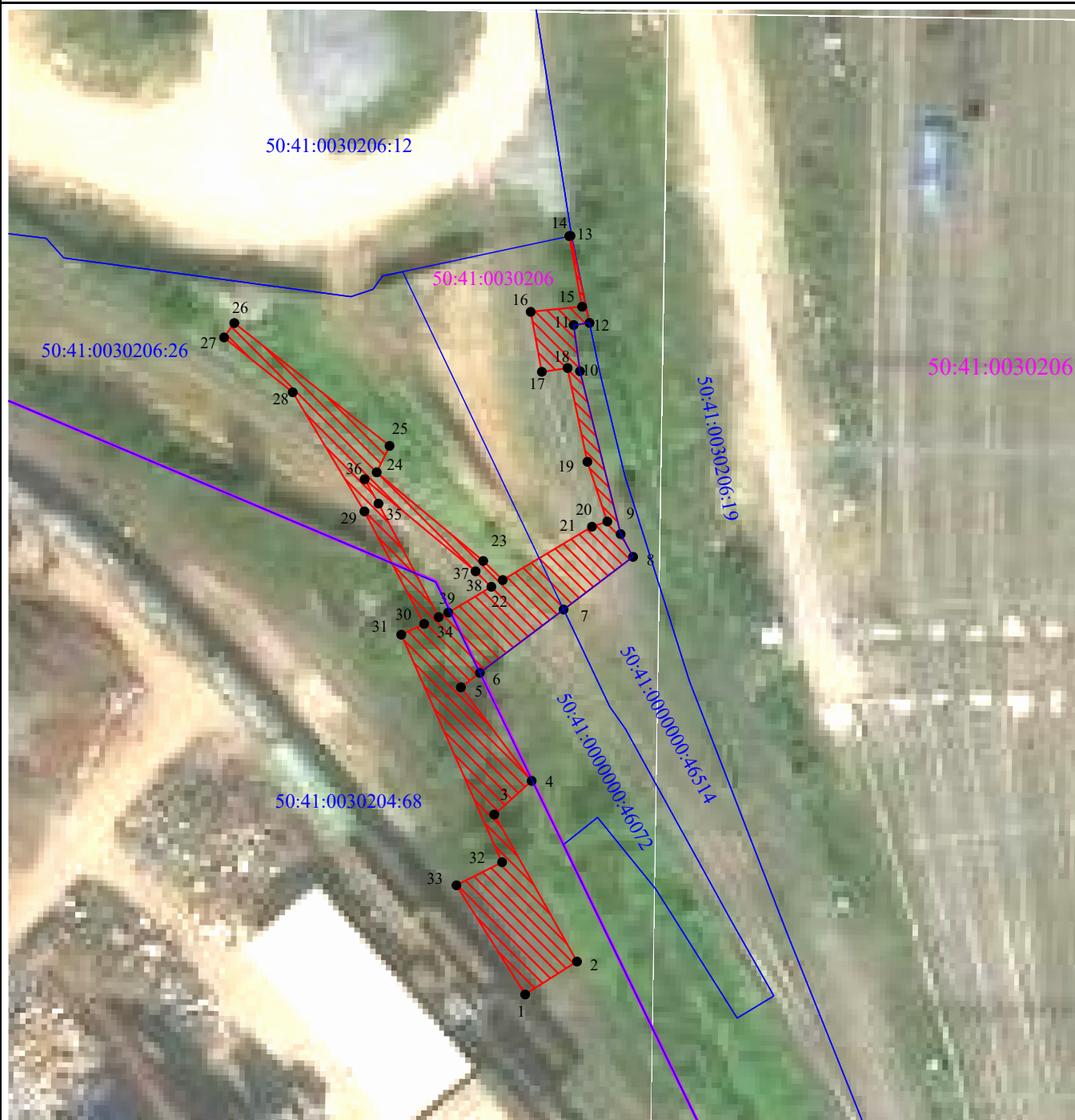
ТЕКСТОВОЕ ОПИСАНИЕ

местоположения границ населенных пунктов, территориальных зон

Прохождение границы		Описание прохождения границы
от точки	до точки	
1	2	3
—	—	—

Графическое описание местоположения границ публичного сервитута

Схема расположения границ публичного сервитута в целях обеспечения строительства, реконструкции объектов инфраструктуры при реализации объекта «Организация пригородно-городского пассажирского железнодорожного движения на участке Одинцово – Лобня (МЦД-1 «Одинцово - Лобня»). Реконструкция ст. Лобня и производственной базы ПМС-76 (изменение специализации на сортировочный парк ж/д ст. Лобня) Савеловского направления Московской железной дороги», входящей в состав строительства III и IV главных железнодорожных путей общего пользования протяженностью 26,1 км (г. Долгопрудный, г. Лобня, Мытищинский район, Северный, Северо-Восточный административные округа г. Москвы) на участке Бескудниково – Лобня в рамках реализации проекта «Развитие Московского транспортного узла»



Масштаб 1:750

Условные обозначения:

- - проектная граница публичного сервитута
- - характерные точки границ публичного сервитута
- - границы земельных участков, сведения о которых содержатся в ЕГРН
- - граница кадастрового квартала

ГРАФИЧЕСКОЕ ОПИСАНИЕ
местоположения границ населенных пунктов, территориальных
зон, особо охраняемых природных территорий, зон с особыми
условиями использования территории

(наименование объекта, местоположение границ которого описано (далее - объект))

Раздел 1

Сведения об объекте		
№ п/п	Характеристики объекта	Описание характеристик
1	2	3
1	Местоположение объекта	Московская область, Лобня городской округ.
2	Площадь объекта ± величина погрешности определения площади ($P \pm \Delta P$)	1 354 ± 13 м²
3	Иные характеристики объекта	<p>Вид объекта реестра границ: Граница публичного сервитута</p> <p>Кадастровый номер квартала: 50:41:0020105</p> <p>Вид или наименование публичного сервитута по документу: Публичный сервитут в целях обеспечения строительства, реконструкции объектов инфраструктуры при реализации объекта: «Организация пригородно-городского пассажирского железнодорожного движения на участке Одинцово – Лобня (МЦД-1 «Одинцово - Лобня»). Реконструкция ст. Лобня и производственной базы ПМС-76 (изменение специализации на сортировочный парк ж/д ст. Лобня) Савеловского направления Московской железной дороги», входящей в состав строительства III и IV главных железнодорожных путей общего пользования протяженностью 26,1 км (г. Долгопрудный, г. Лобня, Мытищинский район, Северный, Северо-Восточный административные округа г. Москвы) на участке Бескудниково – Лобня в рамках реализации проекта «Развитие Московского транспортного узла»</p> <p>Орган, принявший решение об установлении публичного сервитута: Федеральное агентство железнодорожного транспорта</p> <p>Цель установления публичного сервитута: Публичный сервитут в целях обеспечения строительства, реконструкции объектов инфраструктуры при реализации объекта: «Организация пригородно-городского пассажирского железнодорожного движения на участке Одинцово – Лобня (МЦД-1 «Одинцово - Лобня»). Реконструкция ст. Лобня и производственной базы ПМС-76 (изменение специализации на сортировочный парк ж/д ст. Лобня) Савеловского направления Московской железной дороги», входящей в состав строительства III и IV главных железнодорожных путей общего пользования протяженностью 26,1 км (г. Долгопрудный, г. Лобня, Мытищинский район, Северный, Северо-Восточный административные округа г. Москвы) на участке Бескудниково – Лобня в рамках реализации проекта «Развитие Московского транспортного узла» для целей, предусмотренных п. 2 ч. 5 ст. 4 Федерального закона от 31.07.2020 N 254-ФЗ.</p> <p>Срок публичного сервитута: продолжительность: 31 месяц</p> <p>Обладатель публичного сервитута: Юридическое лицо, зарегистрированное в Российской Федерации Открытое акционерное общество «Российские железные дороги» (ИНН: 7708503727, ОГРН: 1037739877295, адрес эл. почты: dkss@dkss.ru, почтовый адрес: 107174, г. Москва, вн.тер.г. Муниципальный Округ Басманный, ул Новая Басманная, д. 2/1, стр. 1).</p>

Раздел 2

Сведения о местоположении границ объекта

1. Система координат МСК-50, зона 2

2. Сведения о характерных точках границ объекта

Обозначение характерных точек границ	Координаты, м		Метод определения координат характерной точки	Средняя квадратическая погрешность положения характерной точки (Mt), м	Описание обозначения точки на местности (при наличии)
	X	Y			
1	2	3	4	5	6
1	498 976,32	2 185 745,40	Аналитический метод	0,10	—
2	498 981,21	2 185 745,39	Аналитический метод	0,10	—
3	498 885,84	2 185 882,19	Аналитический метод	0,10	—
4	498 885,32	2 185 882,30	Аналитический метод	0,10	—
5	498 884,95	2 185 883,49	Аналитический метод	0,10	—
6	498 799,05	2 186 006,72	Аналитический метод	0,10	—
7	498 802,02	2 186 025,99	Аналитический метод	0,10	—
8	498 798,06	2 186 026,60	Аналитический метод	0,10	—
9	498 794,85	2 186 005,74	Аналитический метод	0,10	—
1	498 976,32	2 185 745,40	Аналитический метод	0,10	—

3. Сведения о характерных точках части (частей) границы объекта

1	2	3	4	5	6
—	—	—	—	—	—

Раздел 3

Сведения о местоположении измененных (уточненных) границ объекта

1. Система координат МСК-50, зона 2

2. Сведения о характерных точках границ объекта

Обозначение характерных точек границы	Существующие координаты, м		Измененные (уточненные) координаты, м		Метод определения координат характерной точки	Средняя квадратическая погрешность положения характерной точки (Mt), м	Описание обозначения точки на местности (при наличии)
	X	Y	X	Y			
1	2	3	4	5	6	7	8
—	—	—	—	—	—	—	—
3. Сведения о характерных точках части (частей) границы объекта							
1	2	3	4	5	6	7	8
—	—	—	—	—	—	—	—

ТЕКСТОВОЕ ОПИСАНИЕ

местоположения границ населенных пунктов, территориальных зон

Прохождение границы		Описание прохождения границы
от точки	до точки	
1	2	3
—	—	—

Графическое описание местоположения границ публичного сервитута

Схема расположения границ публичного сервитута

в целях обеспечения строительства, реконструкции объектов инфраструктуры при реализации объекта «Организация пригородно-городского пассажирского железнодорожного движения на участке Одинцово – Лобня (МЦД-1 «Одинцово - Лобня»). Реконструкция ст. Лобня и производственной базы ПМС-76 (изменение специализации на сортировочный парк ж/д ст. Лобня) Савеловского направления Московской железной дороги», входящей в состав строительства III и IV главных железнодорожных путей общего пользования протяженностью 26,1 км (г. Долгопрудный, г. Лобня, Мытищинский район, Северный, Северо-Восточный административные округа г. Москвы) на участке Бескудниково – Лобня в рамках реализации проекта «Развитие Московского транспортного узла»



Масштаб 1:900

Условные обозначения:

— проектная граница публичного сервитута

— граница кадастрового квартала

• - характерные точки границ публичного сервитута

— границы земельных участков, сведения о которых содержатся в ЕГРН

ГРАФИЧЕСКОЕ ОПИСАНИЕ
местоположения границ населенных пунктов, территориальных
зон, особо охраняемых природных территорий, зон с особыми
условиями использования территории

(наименование объекта, местоположение границ которого описано (далее - объект))

Раздел 1

Сведения об объекте		
№ п/п	Характеристики объекта	Описание характеристик
1	2	3
1	Местоположение объекта	Московская область, Лобня городской округ.
2	Площадь объекта ± величина погрешности определения площади ($P \pm \Delta P$)	1 975 ± 16 м²
3	Иные характеристики объекта	<p>Вид объекта реестра границ: Граница публичного сервитута</p> <p>Кадастровый номер квартала: 50:41:0030206</p> <p>Вид или наименование публичного сервитута по документу: Публичный сервитут в целях обеспечения строительства, реконструкции объектов инфраструктуры при реализации объекта: «Организация пригородно-городского пассажирского железнодорожного движения на участке Одинцово – Лобня (МЦД-1 «Одинцово - Лобня»). Реконструкция ст. Лобня и производственной базы ПМС-76 (изменение специализации на сортировочный парк ж/д ст. Лобня) Савеловского направления Московской железной дороги», входящей в состав строительства III и IV главных железнодорожных путей общего пользования протяженностью 26,1 км (г. Долгопрудный, г. Лобня, Мытищинский район, Северный, Северо-Восточный административные округа г. Москвы) на участке Бескудниково – Лобня в рамках реализации проекта «Развитие Московского транспортного узла»</p> <p>Орган, принявший решение об установлении публичного сервитута: Федеральное агентство железнодорожного транспорта</p> <p>Цель установления публичного сервитута: Публичный сервитут в целях обеспечения строительства, реконструкции объектов инфраструктуры при реализации объекта: «Организация пригородно-городского пассажирского железнодорожного движения на участке Одинцово – Лобня (МЦД-1 «Одинцово - Лобня»). Реконструкция ст. Лобня и производственной базы ПМС-76 (изменение специализации на сортировочный парк ж/д ст. Лобня) Савеловского направления Московской железной дороги», входящей в состав строительства III и IV главных железнодорожных путей общего пользования протяженностью 26,1 км (г. Долгопрудный, г. Лобня, Мытищинский район, Северный, Северо-Восточный административные округа г. Москвы) на участке Бескудниково – Лобня в рамках реализации проекта «Развитие Московского транспортного узла» для целей, предусмотренных п. 2 ч. 5 ст. 4 Федерального закона от 31.07.2020 N 254-ФЗ.</p> <p>Срок публичного сервитута: продолжительность: 31 месяц</p> <p>Обладатель публичного сервитута: Юридическое лицо, зарегистрированное в Российской Федерации Открытое акционерное общество «Российские железные дороги» (ИНН: 7708503727, ОГРН: 1037739877295, адрес эл. почты: dkss@dkss.ru, почтовый адрес: 107174, г. Москва, вн.тер.г. Муниципальный Округ Басманный, ул Новая Басманная, д. 2/1, стр. 1).</p>

Раздел 2

Сведения о местоположении границ объекта

1. Система координат МСК-50, зона 2

2. Сведения о характерных точках границ объекта

Обозначение характерных точек границ	Координаты, м		Метод определения координат характерной точки	Средняя квадратическая погрешность положения характерной точки (Mt), м	Описание обозначения точки на местности (при наличии)
	X	Y			
1	2	3	4	5	6
1	499 662,80	2 185 642,47	Аналитический метод	0,10	—
2	499 664,46	2 185 645,98	Аналитический метод	0,10	—
3	499 672,71	2 185 641,97	Аналитический метод	0,10	—
4	499 677,82	2 185 648,89	Аналитический метод	0,10	—
5	499 683,38	2 185 645,24	Аналитический метод	0,10	—
6	499 682,69	2 185 644,04	Аналитический метод	0,10	—
7	499 686,93	2 185 641,43	Аналитический метод	0,10	—
8	499 688,65	2 185 644,33	Аналитический метод	0,10	—
9	499 690,44	2 185 648,26	Аналитический метод	0,10	—
10	499 690,36	2 185 648,92	Аналитический метод	0,10	—
11	499 689,71	2 185 649,81	Аналитический метод	0,10	—
12	499 687,94	2 185 652,36	Аналитический метод	0,10	—
13	499 685,31	2 185 654,58	Аналитический метод	0,10	—
14	499 684,67	2 185 653,18	Аналитический метод	0,10	—
15	499 649,96	2 185 666,85	Аналитический метод	0,10	—
16	499 646,04	2 185 668,46	Аналитический метод	0,10	—
17	499 627,48	2 185 679,41	Аналитический метод	0,10	—
18	499 613,61	2 185 685,20	Аналитический метод	0,10	—
19	499 582,48	2 185 693,77	Аналитический метод	0,10	—
20	499 550,88	2 185 701,14	Аналитический метод	0,10	—
21	499 550,56	2 185 698,41	Аналитический метод	0,10	—
22	499 550,10	2 185 694,49	Аналитический метод	0,10	—
23	499 540,20	2 185 696,78	Аналитический метод	0,10	—
24	499 539,68	2 185 696,90	Аналитический метод	0,10	—
25	499 525,47	2 185 641,22	Аналитический метод	0,10	—
26	499 528,72	2 185 640,42	Аналитический метод	0,10	—
27	499 533,46	2 185 639,26	Аналитический метод	0,10	—
28	499 534,05	2 185 641,75	Аналитический метод	0,10	—
29	499 529,92	2 185 642,74	Аналитический метод	0,10	—
30	499 541,66	2 185 689,17	Аналитический метод	0,10	—
31	499 542,91	2 185 688,86	Аналитический метод	0,10	—
32	499 543,62	2 185 691,62	Аналитический метод	0,10	—
33	499 553,80	2 185 690,61	Аналитический метод	0,10	—
34	499 554,76	2 185 693,22	Аналитический метод	0,10	—
35	499 555,16	2 185 695,04	Аналитический метод	0,10	—
36	499 579,65	2 185 689,44	Аналитический метод	0,10	—
37	499 607,09	2 185 681,42	Аналитический метод	0,10	—
38	499 621,85	2 185 674,67	Аналитический метод	0,10	—
39	499 616,13	2 185 659,07	Аналитический метод	0,10	—
40	499 653,19	2 185 644,65	Аналитический метод	0,10	—
41	499 657,29	2 185 641,62	Аналитический метод	0,10	—
42	499 661,08	2 185 640,05	Аналитический метод	0,10	—
1	499 662,80	2 185 642,47	Аналитический метод	0,10	—
3. Сведения о характерных точках части (частей) границы объекта					
1	2	3	4	5	6
—	—	—	—	—	—

Раздел 3

Сведения о местоположении измененных (уточненных) границ объекта

1. Система координат МСК-50, зона 2

2. Сведения о характерных точках границ объекта

Обозначение характерных точек границы	Существующие координаты, м		Измененные (уточненные) координаты, м		Метод определения координат характерной точки	Средняя квадратическая погрешность положения характерной точки (Mt), м	Описание обозначения точки на местности (при наличии)
	X	Y	X	Y			
1	2	3	4	5	6	7	8
—	—	—	—	—	—	—	—
3. Сведения о характерных точках части (частей) границы объекта							
1	2	3	4	5	6	7	8
—	—	—	—	—	—	—	—

ТЕКСТОВОЕ ОПИСАНИЕ

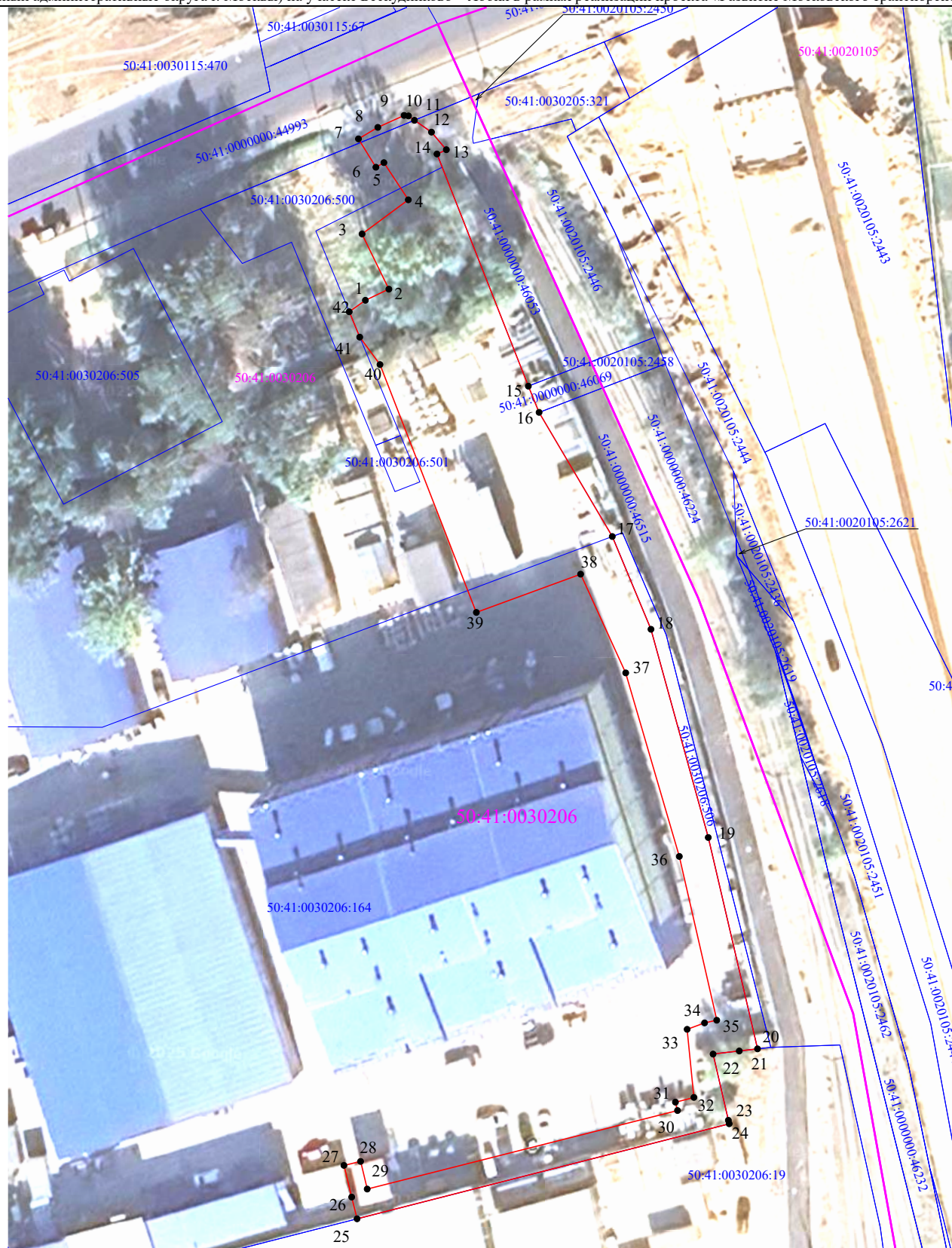
местоположения границ населенных пунктов, территориальных зон

Прохождение границы		Описание прохождения границы
от точки	до точки	
1	2	3
—	—	—

Графическое описание местоположения границ публичного сервитута

Схема расположения границ публичного сервитута

в целях обеспечения строительства, реконструкции объектов инфраструктуры при реализации объекта «Организация пригородно-городского пассажирского железнодорожного движения на участке Одинцово – Лобня (МЦД-1 «Одинцово - Лобня»). Реконструкция ст. Лобня и производственной базы ПМС-76 (изменение специализации на сортировочный парк ж/д ст. Лобня) Савеловского направления Московской железной дороги, входящей в состав строительства III и IV главных железнодорожных путей общего пользования протяженностью 26,1 км (г. Долгопрудный, г. Лобня, Мытищинский район, Северный, Северо-Восточный административные округа г. Москвы) на участке Бескудниково – Лобня в рамках реализации проекта «Развитие Московского транспортного узла»



Масштаб 1:600

Условные обозначения:

- - проектная граница публичного сервитута
- - границы земельных участков, сведения о которых содержатся в Едином государственном реестре недвижимости
- - граница кадастрового квартала
- - характерные точки границ публичного сервитута

ГРАФИЧЕСКОЕ ОПИСАНИЕ
местоположения границ населенных пунктов, территориальных
зон, особо охраняемых природных территорий, зон с особыми
условиями использования территории

(наименование объекта, местоположение границ которого описано (далее - объект))

Раздел 1

Сведения об объекте		
№ п/п	Характеристики объекта	Описание характеристик
1	2	3
1	Местоположение объекта	Московская область, Лобня городской округ.
2	Площадь объекта ± величина погрешности определения площади ($P \pm \Delta P$)	3 898 ± 22 м²
3	Иные характеристики объекта	<p>Вид объекта реестра границ: Граница публичного сервитута</p> <p>Кадастровый номер квартала: 50:41:0020105</p> <p>Вид или наименование публичного сервитута по документу: Публичный сервитут в целях обеспечения строительства, реконструкции объектов инфраструктуры при реализации объекта: «Организация пригородно-городского пассажирского железнодорожного движения на участке Одинцово – Лобня (МЦД-1 «Одинцово - Лобня»). Реконструкция ст. Лобня и производственной базы ПМС-76 (изменение специализации на сортировочный парк ж/д ст. Лобня) Савеловского направления Московской железной дороги», входящей в состав строительства III и IV главных железнодорожных путей общего пользования протяженностью 26,1 км (г. Долгопрудный, г. Лобня, Мытищинский район, Северный, Северо-Восточный административные округа г. Москвы) на участке Бескудниково – Лобня в рамках реализации проекта «Развитие Московского транспортного узла»</p> <p>Орган, принявший решение об установлении публичного сервитута: Федеральное агентство железнодорожного транспорта</p> <p>Цель установления публичного сервитута: Публичный сервитут в целях обеспечения строительства, реконструкции объектов инфраструктуры при реализации объекта: «Организация пригородно-городского пассажирского железнодорожного движения на участке Одинцово – Лобня (МЦД-1 «Одинцово - Лобня»). Реконструкция ст. Лобня и производственной базы ПМС-76 (изменение специализации на сортировочный парк ж/д ст. Лобня) Савеловского направления Московской железной дороги», входящей в состав строительства III и IV главных железнодорожных путей общего пользования протяженностью 26,1 км (г. Долгопрудный, г. Лобня, Мытищинский район, Северный, Северо-Восточный административные округа г. Москвы) на участке Бескудниково – Лобня в рамках реализации проекта «Развитие Московского транспортного узла» для целей, предусмотренных п. 2 ч. 5 ст. 4 Федерального закона от 31.07.2020 N 254-ФЗ.</p> <p>Срок публичного сервитута: продолжительность: 31 месяц</p> <p>Обладатель публичного сервитута: Юридическое лицо, зарегистрированное в Российской Федерации Открытое акционерное общество «Российские железные дороги» (ИНН: 7708503727, ОГРН: 1037739877295, адрес эл. почты: dkss@dkss.ru, почтовый адрес: 107174, г. Москва, вн.тер.г. Муниципальный Округ Басманный, ул Новая Басманная, д. 2/1, стр. 1).</p>

Раздел 2

Сведения о местоположении границ объекта

1. Система координат МСК-50, зона 2

2. Сведения о характерных точках границ объекта

Обозначение характерных точек границ	Координаты, м		Метод определения координат характерной точки	Средняя квадратическая погрешность положения характерной точки (Mt), м	Описание обозначения точки на местности (при наличии)
	X	Y			
1	2	3	4	5	6
1	498 374,84	2 185 780,22	Аналитический метод	0,10	—
2	498 371,79	2 185 768,28	Аналитический метод	0,10	—
3	498 377,02	2 185 766,75	Аналитический метод	0,10	—
4	498 377,18	2 185 767,41	Аналитический метод	0,10	—
5	498 421,86	2 185 756,29	Аналитический метод	0,10	—
6	498 465,88	2 185 754,26	Аналитический метод	0,10	—
7	498 507,19	2 185 754,32	Аналитический метод	0,10	—
8	498 546,53	2 185 753,91	Аналитический метод	0,10	—
9	498 578,44	2 185 757,76	Аналитический метод	0,10	—
10	498 589,66	2 185 758,59	Аналитический метод	0,10	—
11	498 706,69	2 185 767,26	Аналитический метод	0,10	—
12	498 737,22	2 185 771,85	Аналитический метод	0,10	—
13	498 790,65	2 185 782,39	Аналитический метод	0,10	—
14	498 825,75	2 185 787,13	Аналитический метод	0,10	—
15	498 869,09	2 185 792,50	Аналитический метод	0,10	—
16	498 869,57	2 185 770,31	Аналитический метод	0,10	—
17	498 865,17	2 185 770,30	Аналитический метод	0,10	—
18	498 865,15	2 185 750,04	Аналитический метод	0,10	—
19	498 870,00	2 185 750,01	Аналитический метод	0,10	—
20	498 870,10	2 185 745,60	Аналитический метод	0,10	—
21	498 873,63	2 185 745,59	Аналитический метод	0,10	—
22	498 873,57	2 185 749,54	Аналитический метод	0,10	—
23	498 879,66	2 185 749,55	Аналитический метод	0,10	—
24	498 879,67	2 185 770,33	Аналитический метод	0,10	—
25	498 873,25	2 185 770,32	Аналитический метод	0,10	—
26	498 872,87	2 185 795,68	Аналитический метод	0,10	—
27	498 825,72	2 185 789,16	Аналитический метод	0,10	—
28	498 825,61	2 185 796,86	Аналитический метод	0,10	—
29	498 828,57	2 185 796,53	Аналитический метод	0,10	—
30	498 828,17	2 185 810,58	Аналитический метод	0,10	—
31	498 832,55	2 185 810,64	Аналитический метод	0,10	—
32	498 830,93	2 185 910,34	Аналитический метод	0,10	—
33	498 825,24	2 185 929,70	Аналитический метод	0,10	—
34	498 825,27	2 185 941,78	Аналитический метод	0,10	—
35	498 826,61	2 185 941,82	Аналитический метод	0,10	—
36	498 826,56	2 185 946,68	Аналитический метод	0,10	—
37	498 824,84	2 185 949,74	Аналитический метод	0,10	—
38	498 820,39	2 185 949,70	Аналитический метод	0,10	—
39	498 820,50	2 185 942,02	Аналитический метод	0,10	—
40	498 819,90	2 185 942,02	Аналитический метод	0,10	—
41	498 819,79	2 185 929,52	Аналитический метод	0,10	—
42	498 822,21	2 185 831,98	Аналитический метод	0,10	—
43	498 816,96	2 185 832,49	Аналитический метод	0,10	—
44	498 818,24	2 185 813,16	Аналитический метод	0,10	—
45	498 818,44	2 185 797,64	Аналитический метод	0,10	—
46	498 823,06	2 185 797,13	Аналитический метод	0,10	—
47	498 823,16	2 185 790,80	Аналитический метод	0,10	—

Раздел 2

Сведения о местоположении границ объекта					
1	2	3	4	5	6
48	498 789,35	2 185 785,83	Аналитический метод	0,10	—
49	498 734,68	2 185 775,16	Аналитический метод	0,10	—
50	498 705,88	2 185 770,60	Аналитический метод	0,10	—
51	498 583,02	2 185 761,92	Аналитический метод	0,10	—
52	498 545,84	2 185 758,55	Аналитический метод	0,10	—
53	498 465,37	2 185 758,41	Аналитический метод	0,10	—
54	498 422,56	2 185 760,76	Аналитический метод	0,10	—
55	498 378,22	2 185 771,62	Аналитический метод	0,10	—
56	498 380,02	2 185 778,88	Аналитический метод	0,10	—
1	498 374,84	2 185 780,22	Аналитический метод	0,10	—
3. Сведения о характерных точках части (частей) границы объекта					
1	2	3	4	5	6
—	—	—	—	—	—

Раздел 3

Сведения о местоположении измененных (уточненных) границ объекта

1. Система координат МСК-50, зона 2

2. Сведения о характерных точках границ объекта

Обозначение характерных точек границы	Существующие координаты, м		Измененные (уточненные) координаты, м		Метод определения координат характерной точки	Средняя квадратическая погрешность положения характерной точки (Mt), м	Описание обозначения точки на местности (при наличии)
	X	Y	X	Y			
1	2	3	4	5	6	7	8
—	—	—	—	—	—	—	—
3. Сведения о характерных точках части (частей) границы объекта							
1	2	3	4	5	6	7	8
—	—	—	—	—	—	—	—

ТЕКСТОВОЕ ОПИСАНИЕ

местоположения границ населенных пунктов, территориальных зон

Прохождение границы		Описание прохождения границы
от точки	до точки	
1	2	3
—	—	—

Графическое описание местоположения границ публичного сервитута

Схема расположения границ публичного сервитута

в целях обеспечения строительства, реконструкции объектов инфраструктуры при реализации объекта «Организация пригородно-городского пассажирского железнодорожного движения на участке Одинцово – Лобня (МЖД-1 «Одинцово - Лобня»). Реконструкция ст. Лобня и производственной базы ПМС-76 (изменение специализации на сортировочный парк ж/д ст. Лобня) Савеловского направления Московской железной дороги», входящей в состав строительства III и IV главных железнодорожных путей общего пользования протяженностью 26,1 км (г. Долгопрудный, г. Лобня, Мытищинский район, Северный, Северо-Восточный административные округа г. Москвы) на участке Бескудниково – Лобня в рамках реализации проекта «Развитие Московского транспортного узла»



Масштаб 1:1 000

Условные обозначения:

- проектная граница публичного сервитута

- характерные точки границ публичного сервитута

- границы земельных участков, сведения о которых содержатся в ЕГРН