



АДМИНИСТРАЦИЯ ГОРОДСКОГО ОКРУГА ЛОБНЯ МОСКОВСКОЙ ОБЛАСТИ

141730, Московская область
г.Лобня, ул. Ленина, д.21

тел./факс: (495)577-12-43
e-mail: lobadm@lobadm.ru

ПОСТАНОВЛЕНИЕ

от 08.11.2021 № 1316

об установлении публичного сервитута в порядке главы V.7. Земельного кодекса Российской Федерации по адресу (местоположение): 141733, Московская область, г. Лобня, ул. Дёповская, д. 13 Б, в пользу ГУП Московской области "Электросеть" в целях размещения в соответствии с п. 1 ст. 39.37 Земельного кодекса Российской Федерации существующего объекта электросетевого хозяйства с кадастровым номером 50:41:0030115:125, принадлежащего ГУП Московской области «Электросеть» на праве хозяйственного ведения

В соответствии с Земельным кодексом Российской Федерации, Федеральным законом от 06.10.2003 № 131-ФЗ «Об общих принципах организации местного самоуправления в Российской Федерации», Законом Московской области № 23/96-ОЗ «О регулировании земельных отношений в Московской области», руководствуясь Уставом муниципального образования городского округа Лобня Московской области, учитывая ходатайство ГУП Московской области "Электросеть" от 13.09.2021 № P0014500432781-49544276,

ПОСТАНОВЛЯЮ:

1. Установить публичный сервитут на срок 587 месяцев в отношении земельного участка с кадастровым номером 50:41:0020203:27, расположенного по адресу: 141733, Московская область, г. Лобня, ул. Дёповская, д. 13 Б, в пользу ГУП Московской области "Электросеть", в целях размещения в соответствии с п. 1 ст. 39.37 Земельного кодекса Российской Федерации существующего объекта электросетевого хозяйства с кадастровым номером 50:41:0030115:125, принадлежащего ГУП Московской области «Электросеть» на праве хозяйственного ведения, в границах в соответствии с приложением к настоящему Постановлению.

Срок, в течение которого в соответствии с расчетом заявителя использование земельного участка (его части) и (или) расположенного на нем объекта недвижимости в соответствии с их разрешенным использованием будет в соответствии с подпунктом 4 пункта 1 статьи 39.41 Земельного кодекса Российской Федерации невозможно или существенно затруднено (при

возникновении таких обстоятельств) отсутствует. Порядок установления охранных зон объектов электросетевого хозяйства и особых условий использования земельных участков, расположенных в границах таких зон, определен Постановлением Правительства РФ от 24.02.2009 № 160 "О порядке установления охранных зон объектов электросетевого хозяйства и особых условий использования земельных участков, расположенных в границах таких зон".

ГУП Московской области "Электросеть" обязано привести земельный участок, указанный в п. 1 настоящего Постановления в состояние, пригодное для использования в соответствии с видом разрешенного использования, в срок не позднее, чем три месяца после завершения деятельности, для осуществления которой установлен публичный сервитут.

2. Администрации в течение 5 рабочих дней направить копию настоящего Постановления в Управление Федеральной службы государственной регистрации, кадастра и картографии по Московской области для внесения сведений об установлении публичного сервитута в отношении земельных участков, указанных в пункте 1 настоящего Постановления, в Единый государственный реестр недвижимости.

3. Администрации в течение 5 рабочих дней опубликовать настоящее Постановление (без приложений) в Первой еженедельной городской газете «Лобня» и разместить на официальном информационном сайте администрации - www.лобня.рф.

4. Управлению земельных отношений Администрации г.о. Лобня Московской области в течение 5 рабочих дней направить владельцу публичного сервитута копию настоящего Постановления, сведения о лицах, являющихся правообладателями земельных участков, сведения о лицах, подавших заявления об учете их прав (обременений прав) на земельные участки, способах связи с ними, копии документов, подтверждающих права указанных лиц на земельные участки.

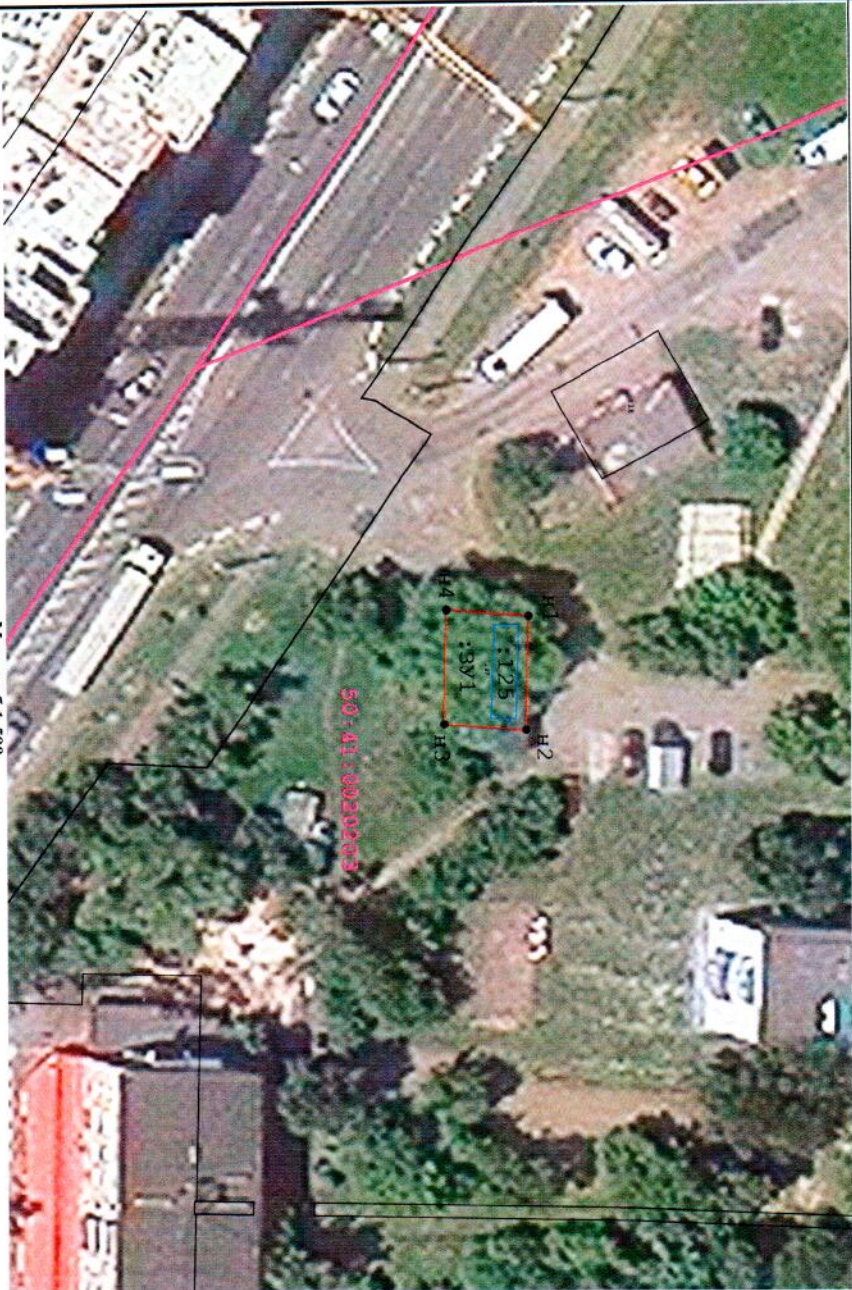
5. Контроль за выполнением настоящего Постановления возложить на Заместителя Главы Администрации г.о. Лобня Петрову О.В.

Врип Главы городского округа Лобня

Е.В. Барышевский



**СХЕМА РАСПОЛОЖЕНИЯ ЗЕМЕЛЬНОГО УЧАСТКА
НА КАДАСТРОВОМ ПЛАНЕ ТЕРРИТОРИИ**
 Кадастровый квартал: 50:41:0020203
 Адрес (местоположение) объекта: Реснинская Федерация, Московская область, г. о. Люблин, г. Люблин, ул. Деловская



Масштаб 1:500

Условные обозначения:

- граница объекта землеустройства (приближенный сервитут)
- характеристика точки границы объекта землеустройства (приближенный сервитут)
- граница земельного участка по сведениям ЕИТН
- граница и кадастровый номер объекта капитального строительства
- границы и номер кадастрового квартала
- Граница ОКС сведения о котором содержится в ГКН

Утверждена
Подписано
 (наименование должности об утверждающем, включая наименование органа
 местного самоуправления, принявшего решение об утверждении схемы)
ВРИП Лавров Э.О. Лобня
Московской области
 ОТ *Лавров Э.О.* № *1316*

Годальные

№ п/п	Имя точки	X, м	Y, м	S, м ²
ЗУ 1				
1	н1	499 088,18	2 187 107,00	11,05
2	н2	499 087,91	2 187 118,05	8,07
3	н3	499 079,86	2 187 112,46	11,05
4	н4	499 080,13	2 187 106,41	8,07
1	н1	499 088,18	2 187 107,00	

ЭКСПЛИКАЦИЯ:
 Участок Обозначение: ЗУ 1 Площадь(м.кв.): 654
 Образовательный земельный участок (приближенный сервитут)