

**ГРАФИЧЕСКОЕ ОПИСАНИЕ**  
**местоположения границ населенных пунктов, территориальных**  
**зон, особо охраняемых природных территорий, зон с особыми**  
**условиями использования территории**

*публичного сервитута в целях обеспечения строительства, реконструкции объектов инфраструктуры при реализации объекта «Организация пригородно-городского пассажирского железнодорожного движения на участке Одинцово – Лобня (МЦД-1 «Одинцово - Лобня»). Реконструкция ст. Лобня и производственной базы ПМС-76 (изменение специализации на сортировочный парк ж/д ст. Лобня) Савеловского направления Московской железной дороги», входящей в состав строительства III и IV главных железнодорожных путей общего пользования протяженностью 26,1 км (г. Долгопрудный, г. Лобня, Мытищинский район, Северный, Северо-Восточный административные округа г. Москвы) на участке Бескудниково – Лобня в рамках реализации проекта «Развитие Московского транспортного узла»*

(наименование объекта, местоположение границ которого описано (далее - объект))

**Раздел 1**

Сведения об объекте		
№ п/п	Характеристики объекта	Описание характеристик
1	2	3
1	Местоположение объекта	Московская область, Лобня г
2	Площадь объекта ± величина погрешности определения площади (P ± ΔP)	282 м <sup>2</sup> ± 6 м <sup>2</sup>
3	Иные характеристики объекта	Вид объекта реестра границ: Зона с особыми условиями использования территории Вид объекта по документу: публичный сервитут в целях для обеспечения строительства, реконструкции объектов инфраструктуры при реализации объекта «Организация пригородно-городского пассажирского железнодорожного движения на участке Одинцово – Лобня (МЦД-1 «Одинцово - Лобня»). Реконструкция ст. Лобня и производственной базы ПМС-76 (изменение специализации на сортировочный парк ж/д ст. Лобня) Савеловского направления Московской железной дороги», входящей в состав строительства III и IV главных железнодорожных путей общего пользования протяженностью 26,1 км (г. Долгопрудный, г. Лобня, Мытищинский район, Северный, Северо-Восточный административные округа г. Москвы) на участке Бескудниково – Лобня в рамках реализации проекта «Развитие Московского транспортного узла» для целей, предусмотренных п.2 ч.5 ст.4 Федерального закона от 31.07.2020 №254-ФЗ. Срок публичного сервитута: 14 месяцев.

**Раздел 2**

**Сведения о местоположении границ объекта**

<b>1. Система координат</b> МСК-50, зона 2					
<b>2. Сведения о характерных точках границ объекта</b>					
Обозначение характерных точек границ	Координаты, м		Метод определения координат характерной точки	Средняя квадратическая погрешность положения характерной точки (M <sub>t</sub> ), м	Описание обозначения точки на местности (при наличии)
	X	Y			
1	2	3	4	5	6
1	498 276,28	2 186 588,33	Аналитический метод	0,10	—
2	498 282,35	2 186 588,00		0,10	
3	498 282,71	2 186 590,70		0,10	
4	498 301,58	2 186 587,24		0,10	
5	498 304,82	2 186 596,45		0,10	
6	498 300,96	2 186 597,50		0,10	
7	498 278,11	2 186 601,55		0,10	
8	498 276,10	2 186 592,11		0,10	
9	498 276,84	2 186 591,95		0,10	
1	498 276,28	2 186 588,33		0,10	
<b>3. Сведения о характерных точках части (частей) границы объекта</b>					
1	2	3	4	5	6
—	—	—	—	—	—

**Раздел 3**

**Сведения о местоположении измененных (уточненных) границ объекта**

<b>1. Система координат</b> МСК-50, зона 2							
<b>2. Сведения о характерных точках границ объекта</b>							
Обозначение характерных точек границы	Существующие координаты, м		Измененные (уточненные) координаты, м		Метод определения координат характерной точки	Средняя квадратическая погрешность положения характерной точки (Mt), м	Описание обозначения точки на местности (при наличии)
	X	Y	X	Y			
<b>1</b>	<b>2</b>	<b>3</b>	<b>4</b>	<b>5</b>	<b>6</b>	<b>7</b>	<b>8</b>
—	—	—	—	—	—	—	—
<b>3. Сведения о характерных точках части (частей) границы объекта</b>							
<b>1</b>	<b>2</b>	<b>3</b>	<b>4</b>	<b>5</b>	<b>6</b>	<b>7</b>	<b>8</b>
—	—	—	—	—	—	—	—

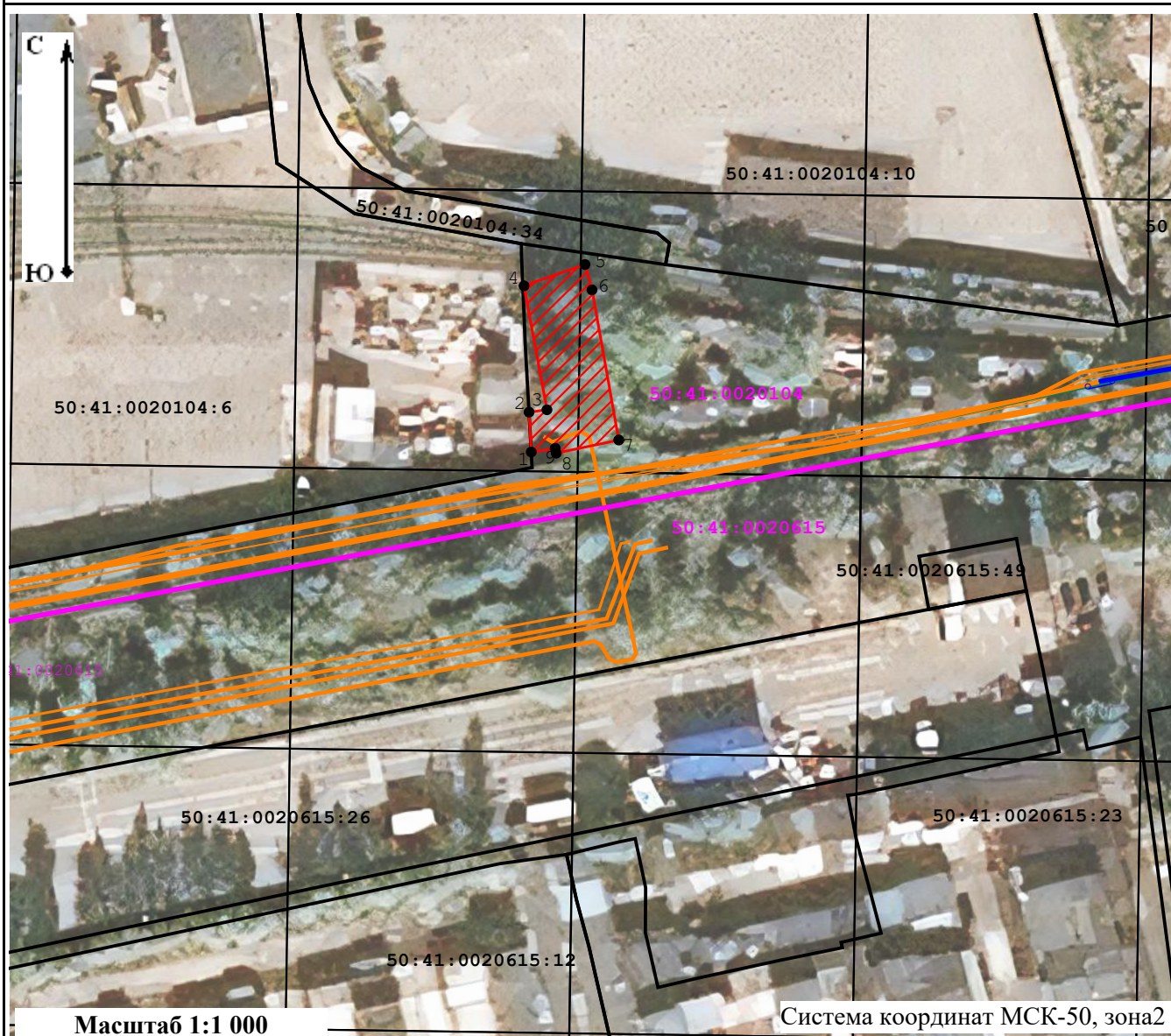
Графическое описание местоположения границ публичного сервитута

Схема расположения границ публичного сервитута

в целях обеспечения строительства, реконструкции объектов инфраструктуры при реализации объекта «Организация пригородно-городского пассажирского железнодорожного движения на участке Одинцово – Лобня (МЦД-1 «Одинцово - Лобня»). Реконструкция ст. Лобня и производственной базы ПМС-76 (изменение специализации на сортировочный парк ж/д ст. Лобня) Савеловского направления Московской железной дороги», входящей в состав строительства III и IV главных железнодорожных путей общего пользования протяженностью 26,1 км (г. Долгопрудный, г. Лобня, Мытищинский район, Северный, Северо-Восточный административные округа г. Москвы) на участке Бескудниково – Лобня в рамках реализации проекта «Развитие Московского транспортного узла»,

расположенного: Московская область, г. Лобня,








на землях неразграниченной государственной собственности в границах кадастрового квартала 50:41:0020104 площадью 282 кв.м.



Масштаб 1:1 000

Система координат МСК-50, зона 2

Условные обозначения:

-  - Проектная граница публичного сервитута;
-  1 - Характерные точки границы публичного сервитута;
-  - Границы земельных участков, сведения о которых содержатся в ЕГРН;
-  - Границы кадастрового квартала;
-  50:41:0020105 - Обозначение кадастрового квартала;
-  50:41:0020105:749 - Кадастровый номер земельного участка, сведения о котором содержатся в ЕГРН;
-  - Проектируемая коммуникация;

**ГРАФИЧЕСКОЕ ОПИСАНИЕ**  
**местоположения границ населенных пунктов, территориальных**  
**зон, особо охраняемых природных территорий, зон с особыми**  
**условиями использования территории**

*публичного сервитута в целях обеспечения строительства, реконструкции объектов инфраструктуры при реализации объекта «Организация пригородно-городского пассажирского железнодорожного движения на участке Одинцово – Лобня (МЦД-1 «Одинцово - Лобня»). Реконструкция ст. Лобня и производственной базы ПМС-76 (изменение специализации на сортировочный парк ж/д ст. Лобня) Савеловского направления Московской железной дороги», входящей в состав строительства III и IV главных железнодорожных путей общего пользования протяженностью 26,1 км (г. Долгопрудный, г. Лобня, Мытищинский район, Северный, Северо-Восточный административные округа г. Москвы) на участке Бескудниково – Лобня в рамках реализации проекта «Развитие Московского транспортного узла»*

(наименование объекта, местоположение границ которого описано (далее - объект))

**Раздел 1**

<b>Сведения об объекте</b>		
<b>№ п/п</b>	<b>Характеристики объекта</b>	<b>Описание характеристик</b>
<b>1</b>	<b>2</b>	<b>3</b>
1	Местоположение объекта	Московская область, Лобня г
2	Площадь объекта ± величина погрешности определения площади (P ± ΔP)	15058 м <sup>2</sup> ± 43 м <sup>2</sup>
3	Иные характеристики объекта	Вид объекта реестра границ: Зона с особыми условиями использования территории Вид объекта по документу: публичный сервитут в целях обеспечения строительства, реконструкции объектов инфраструктуры при реализации объекта «Организация пригородно-городского пассажирского железнодорожного движения на участке Одинцово – Лобня (МЦД-1 «Одинцово - Лобня»). Реконструкция ст. Лобня и производственной базы ПМС-76 (изменение специализации на сортировочный парк ж/д ст. Лобня) Савеловского направления Московской железной дороги», входящей в состав строительства III и IV главных железнодорожных путей общего пользования протяженностью 26,1 км (г. Долгопрудный, г. Лобня, Мытищинский район, Северный, Северо-Восточный административные округа г. Москвы) на участке Бескудниково – Лобня в рамках реализации проекта «Развитие Московского транспортного узла» для целей, предусмотренных п.2 ч.5 ст.4 Федерального закона от 31.07.2020 №254-ФЗ. Срок публичного сервитута: 14 месяцев. Земельные участки, образующие зону или территорию: 50:41:0030204:405

**Раздел 2**

**Сведения о местоположении границ объекта**

<b>1. Система координат</b> МСК-50, зона 2					
<b>2. Сведения о характерных точках границ объекта</b>					
Обозначение характерных точек границ	Координаты, м		Метод определения координат характерной точки	Средняя квадратическая погрешность положения характерной точки (Mt), м	Описание обозначения точки на местности (при наличии)
	X	Y			
1	2	3	4	5	6
1	498 160,87	2 185 967,73	Аналитический метод	0,10	—
2	498 153,88	2 185 932,68		0,10	
3	498 159,80	2 185 927,49		0,10	
4	498 157,22	2 185 911,94		0,10	
5	498 152,72	2 185 893,58		0,10	
6	498 193,10	2 185 847,30		0,10	
7	498 256,21	2 185 736,92		0,10	
8	498 339,95	2 185 708,25		0,10	
9	498 354,77	2 185 698,92		0,10	
10	498 347,60	2 185 664,47		0,10	
11	498 376,78	2 185 658,40		0,10	
12	498 395,41	2 185 673,37		0,10	
13	498 397,51	2 185 672,05		0,10	
14	498 414,44	2 185 671,11		0,10	
15	498 420,82	2 185 666,84		0,10	
16	498 423,39	2 185 670,62		0,10	
17	498 492,92	2 185 666,80		0,10	
18	498 536,63	2 185 687,96		0,10	
19	498 532,80	2 185 691,67		0,10	
20	498 517,52	2 185 702,34		0,10	
21	498 504,96	2 185 701,58		0,10	
22	498 499,80	2 185 702,86		0,10	
23	498 495,44	2 185 691,90		0,10	
24	498 474,68	2 185 699,69		0,10	
25	498 457,72	2 185 705,02		0,10	
26	498 451,93	2 185 706,26		0,10	
27	498 449,14	2 185 705,88		0,10	
28	498 428,11	2 185 709,05		0,10	
29	498 428,25	2 185 710,10		0,10	
30	498 419,83	2 185 711,74		0,10	
31	498 420,99	2 185 702,94		0,10	
32	498 417,17	2 185 700,86		0,10	
33	498 415,81	2 185 700,67		0,10	
34	498 411,58	2 185 701,69		0,10	
35	498 410,42	2 185 710,50		0,10	
36	498 414,25	2 185 712,57		0,10	
37	498 415,61	2 185 712,76		0,10	
38	498 407,51	2 185 715,27		0,10	
39	498 400,43	2 185 716,29		0,10	
40	498 377,91	2 185 722,22		0,10	
41	498 353,10	2 185 732,88		0,10	
42	498 349,90	2 185 734,93		0,10	
43	498 350,54	2 185 739,48		0,10	
44	498 338,63	2 185 743,62		0,10	
45	498 318,52	2 185 752,52		0,10	
46	498 293,69	2 185 765,97		0,10	
47	498 283,76	2 185 773,08		0,10	

**Раздел 2**

<b>Сведения о местоположении границ объекта</b>					
<b>1</b>	<b>2</b>	<b>3</b>	<b>4</b>	<b>5</b>	<b>6</b>
48	498 273,14	2 185 783,45	Аналитический метод	0,10	—
49	498 263,79	2 185 791,63		0,10	
50	498 208,54	2 185 846,00		0,10	
51	498 184,91	2 185 874,77		0,10	
52	498 162,43	2 185 910,14		0,10	
53	498 174,88	2 185 918,24		0,10	
54	498 172,56	2 185 924,57		0,10	
55	498 170,05	2 185 932,02		0,10	
56	498 168,15	2 185 938,09		0,10	
57	498 166,21	2 185 944,84		0,10	
58	498 164,42	2 185 951,65		0,10	
59	498 162,79	2 185 958,49		0,10	
1	498 160,87	2 185 967,73		0,10	
<b>3. Сведения о характерных точках части (частей) границы объекта</b>					
<b>1</b>	<b>2</b>	<b>3</b>	<b>4</b>	<b>5</b>	<b>6</b>
—	—	—	—	—	—

**Раздел 3**

**Сведения о местоположении измененных (уточненных) границ объекта**

<b>1. Система координат</b> МСК-50, зона 2							
<b>2. Сведения о характерных точках границ объекта</b>							
Обозначение характерных точек границы	Существующие координаты, м		Измененные (уточненные) координаты, м		Метод определения координат характерной точки	Средняя квадратическая погрешность положения характерной точки (Mt), м	Описание обозначения точки на местности (при наличии)
	X	Y	X	Y			
<b>1</b>	<b>2</b>	<b>3</b>	<b>4</b>	<b>5</b>	<b>6</b>	<b>7</b>	<b>8</b>
—	—	—	—	—	—	—	—
<b>3. Сведения о характерных точках части (частей) границы объекта</b>							
<b>1</b>	<b>2</b>	<b>3</b>	<b>4</b>	<b>5</b>	<b>6</b>	<b>7</b>	<b>8</b>
—	—	—	—	—	—	—	—

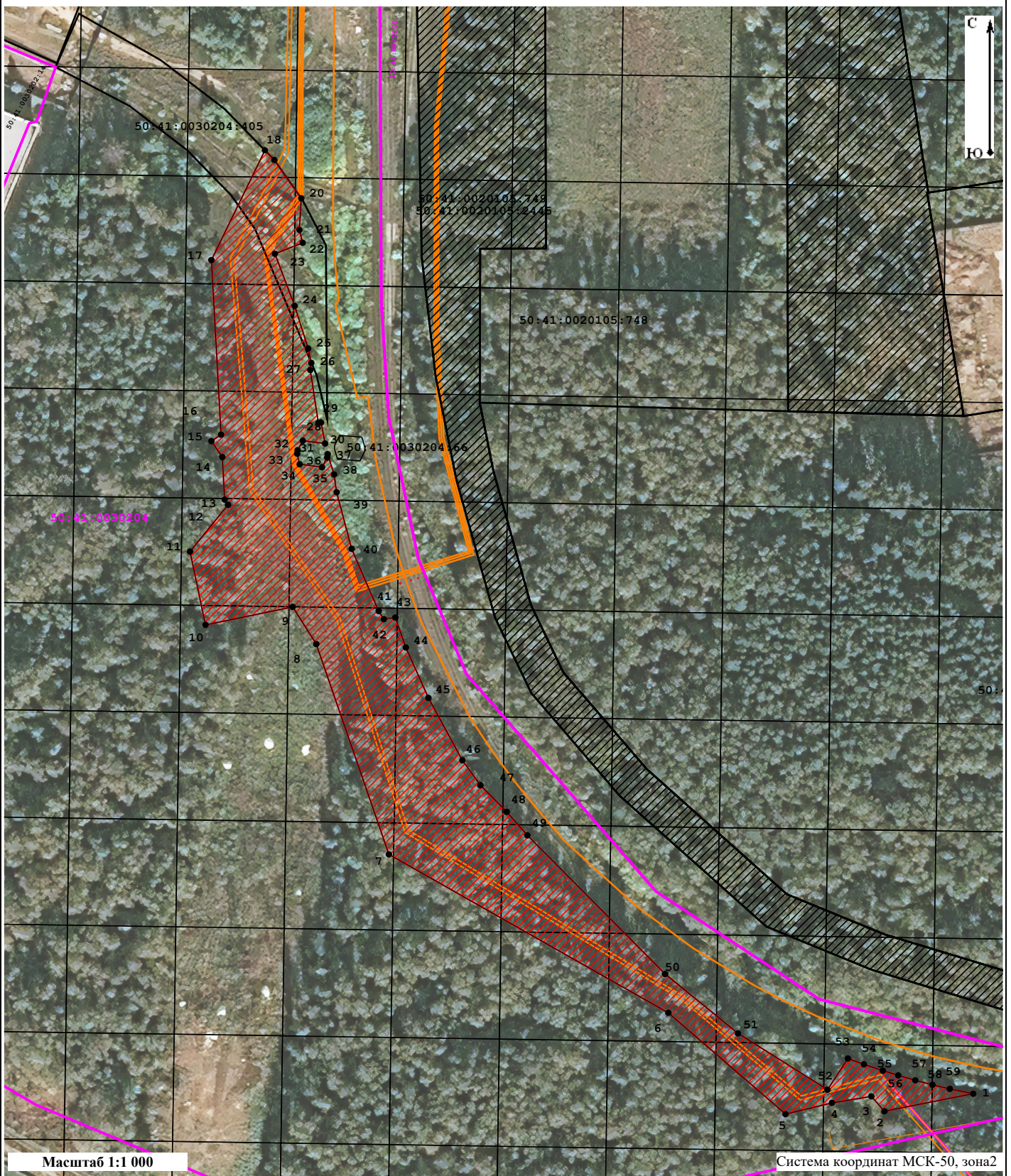


Графическое описание местоположения границ публичного сервитута

Схема расположения границ публичного сервитута

в целях обеспечения строительства, реконструкции объектов инфраструктуры при реализации объекта «Организация пригородно-городского пассажирского железнодорожного движения на участке Одинцово – Лобня (МЖД-1 «Одинцово - Лобня»). Реконструкция ст. Лобня и производственной базы ПМС-76 (изменение специализации на сортировочный парк ж/д ст. Лобня) Савеловского направления Московской железной дороги, входящей в состав строительства III и IV главных железнодорожных путей общего пользования протяженностью 26,1 км (г. Долгопрудный, г. Лобня, Мытищинский район, Северный, Северо-Восточный административные округа г. Москвы) на участке Бескудниково – Лобня в рамках реализации проекта «Развитие Московского транспортного узла», расположенного: Московская область, г.Лобня, ул.Индустриальная


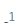


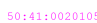
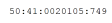
на земельном участке с кадастровым номером 50:41:0030204:405, площадью 663 кв.м., на землях неразграниченной государственной собственности в границах кадастрового квартала 50:41:0030204 площадью 14395 кв.м, общая площадь 15058 кв.м



Масштаб 1:1 000

Система координат МСК-50, зона2

Условные обозначения:

- |   |   |   |   |
|---|---|---|---|
|  | - Проектная граница публичного сервитута;                           |  | - Характерные точки границы публичного сервитута;   |
|  | - Границы земельных участков, сведения о которых содержатся в ЕГРН; |  | - Границы кадастрового квартала;  |
|  | 50:41:0020105 - Обозначение кадастрового квартала;                  |  | 50:41:0020105:748 - Кадастровый номер земельного участка, сведения о котором содержатся в ЕГРН; |

**ГРАФИЧЕСКОЕ ОПИСАНИЕ**  
**местоположения границ населенных пунктов, территориальных**  
**зон, особо охраняемых природных территорий, зон с особыми**  
**условиями использования территории**

*публично сервитута в целях обеспечения строительства, реконструкции объектов инфраструктуры при реализации объекта «Организация пригородно-городского пассажирского железнодорожного движения на участке Одинцово – Лобня (МЦД-1 «Одинцово - Лобня»). Реконструкция ст. Лобня и производственной базы ПМС-76 (изменение специализации на сортировочный парк ж/д ст. Лобня) Савеловского направления Московской железной дороги», входящей в состав строительства III и IV главных железнодорожных путей общего пользования протяженностью 26,1 км (г. Долгопрудный, г. Лобня, Мытищинский район, Северный, Северо-Восточный административные округа г. Москвы) на участке Бескудниково – Лобня в рамках реализации проекта «Развитие Московского транспортного узла»*

(наименование объекта, местоположение границ которого описано (далее - объект))

**Раздел 1**

<b>Сведения об объекте</b>		
<b>№ п/п</b>	<b>Характеристики объекта</b>	<b>Описание характеристик</b>
<b>1</b>	<b>2</b>	<b>3</b>
1	Местоположение объекта	Московская область, Лобня г
2	Площадь объекта ± величина погрешности определения площади (P ± ΔP)	9582 м <sup>2</sup> ± 98 м <sup>2</sup>
3	Иные характеристики объекта	<p>Вид объекта реестра границ: Зона с особыми условиями использования территории</p> <p>Вид объекта по документу: публичный сервитут в целях обеспечения строительства, реконструкции объектов инфраструктуры при реализации объекта «Организация пригородно-городского пассажирского железнодорожного движения на участке Одинцово – Лобня (МЦД-1 «Одинцово - Лобня»). Реконструкция ст. Лобня и производственной базы ПМС-76 (изменение специализации на сортировочный парк ж/д ст. Лобня) Савеловского направления Московской железной дороги», входящей в состав строительства III и IV главных железнодорожных путей общего пользования протяженностью 26,1 км (г. Долгопрудный, г. Лобня, Мытищинский район, Северный, Северо-Восточный административные округа г. Москвы) на участке Бескудниково – Лобня в рамках реализации проекта «Развитие Московского транспортного узла» для целей, предусмотренных п.2 ч.5 ст.4 Федерального закона от 31.07.2020 №254-ФЗ. Срок публично сервитута: 14 месяцев.</p> <p>Земельные участки, образующие зону или территорию:50:41:0020105:43</p>

**Раздел 2**

<b>Сведения о местоположении границ объекта</b>					
<b>1. Система координат</b> МСК-50, зона 2					
<b>2. Сведения о характерных точках границ объекта</b>					
Обозначение характерных точек границ	Координаты, м		Метод определения координат характерной точки	Средняя квадратическая погрешность положения характерной точки (Мт), м	Описание обозначения точки на местности (при наличии)
	X	Y			
1	2	3	4	5	6
1	498 373,56	2 185 801,71	Аналитический метод	0,10	—
2	498 393,63	2 185 797,54		0,10	
3	498 403,39	2 185 844,48		0,10	
4	498 405,14	2 185 903,07		0,10	
5	498 298,98	2 186 110,49		0,10	
6	498 299,96	2 186 110,99		0,10	
7	498 296,36	2 186 118,04		0,10	
8	498 295,35	2 186 117,58		0,10	
9	498 288,36	2 186 131,22		0,10	
10	498 294,14	2 186 131,83		0,10	
11	498 293,05	2 186 151,99		0,10	
12	498 272,52	2 186 156,80		0,10	
13	498 264,14	2 186 156,98		0,10	
14	498 244,14	2 186 163,72		0,10	
15	498 246,23	2 186 169,98		0,10	
16	498 233,90	2 186 174,10		0,10	
17	498 231,82	2 186 167,87		0,10	
18	498 212,08	2 186 174,66		0,10	
19	498 210,58	2 186 156,88		0,10	
20	498 212,24	2 186 156,28		0,10	
21	498 211,87	2 186 154,43		0,10	
22	498 212,72	2 186 154,27		0,10	
23	498 211,71	2 186 141,80		0,10	
24	498 217,42	2 186 141,43		0,10	
25	498 217,84	2 186 144,33		0,10	
26	498 215,09	2 186 145,53		0,10	
27	498 216,89	2 186 149,77		0,10	
28	498 215,62	2 186 153,71		0,10	
29	498 223,41	2 186 152,23		0,10	
30	498 246,83	2 186 143,72		0,10	
31	498 245,45	2 186 137,26		0,10	
32	498 262,19	2 186 133,48		0,10	
33	498 264,89	2 186 133,85		0,10	
34	498 269,88	2 186 122,67		0,10	
35	498 253,80	2 186 114,21		0,10	
36	498 261,95	2 186 098,72		0,10	
37	498 253,10	2 186 094,07		0,10	
38	498 264,27	2 186 072,82		0,10	
39	498 291,01	2 186 086,88		0,10	
40	498 387,02	2 185 898,96		0,10	
41	498 385,48	2 185 846,79		0,10	
42	498 379,38	2 185 817,44		0,10	
43	498 376,94	2 185 817,95		0,10	
1	498 373,56	2 185 801,71	0,10		
<b>3. Сведения о характерных точках части (частей) границы объекта</b>					
1	2	3	4	5	6
—	—	—	—	—	—

**Раздел 3**

**Сведения о местоположении измененных (уточненных) границ объекта**

<b>1. Система координат</b> МСК-50, зона 2							
<b>2. Сведения о характерных точках границ объекта</b>							
Обозначение характерных точек границы	Существующие координаты, м		Измененные (уточненные) координаты, м		Метод определения координат характерной точки	Средняя квадратическая погрешность положения характерной точки (Mt), м	Описание обозначения точки на местности (при наличии)
	X	Y	X	Y			
<b>1</b>	<b>2</b>	<b>3</b>	<b>4</b>	<b>5</b>	<b>6</b>	<b>7</b>	<b>8</b>
—	—	—	—	—	—	—	—
<b>3. Сведения о характерных точках части (частей) границы объекта</b>							
<b>1</b>	<b>2</b>	<b>3</b>	<b>4</b>	<b>5</b>	<b>6</b>	<b>7</b>	<b>8</b>
—	—	—	—	—	—	—	—


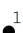



Графическое описание местоположения границ публичного сервитута  
Схема расположения границ публичного сервитута

в целях обеспечения строительства, реконструкции объектов инфраструктуры при реализации объекта «Организация пригородно-городского пассажирского железнодорожного движения на участке Одинцово – Лобня (МЦД-1 «Одинцово - Лобня»). Реконструкция ст. Лобня и производственной базы ПМС-76 (изменение специализации на сортировочный парк ж/д ст. Лобня) Савеловского направления Московской железной дороги», входящей в состав строительства III и IV главных железнодорожных путей общего пользования протяженностью 26,1 км (г. Долгопрудный, г. Лобня, Мытищинский район, Северный, Северо-Восточный административные округа г. Москвы) на участке Бескудниково – Лобня в рамках реализации проекта «Развитие Московского транспортного узла, расположенного: обл. Московская, г. Лобня, ул. Гагарина, ул. Краснополянская, Рогачевское шоссе и ул. Индустриальная на земельном участке с кадастровым номером 50:41:0020105:43, площадью 9582 кв.м.



Условные обозначения:

Масштаб 1:1000

- |   |   |
|---|---|
|  - Проектная граница публичного сервитута;                           |  1 - Характерные точки границы публичного сервитута; |
|  - Границы земельных участков, сведения о которых содержатся в ЕГРН; |  - Границы кадастрового квартала;                    |
| 50:41:0020105 - Обозначение кадастрового квартала;  | 50:41:0020105:749 - Кадастровый номер земельного участка, сведения о котором содержатся в ЕГРН;   |
|  - Проектируемая коммуникация;                                       |   |

**ГРАФИЧЕСКОЕ ОПИСАНИЕ  
местоположения границ населенных пунктов, территориальных  
зон, особо охраняемых природных территорий, зон с особыми  
условиями использования территории**

*публичного сервитута в целях обеспечения строительства, реконструкции объектов инфраструктуры при реализации объекта «Организация пригородно-городского пассажирского железнодорожного движения на участке Одинцово – Лобня (МЦД-1 «Одинцово - Лобня»). Реконструкция ст. Лобня и производственной базы ПМС-76 (изменение специализации на сортировочный парк ж/д ст. Лобня) Савеловского направления Московской железной дороги», входящей в состав строительства III и IV главных железнодорожных путей общего пользования протяженностью 26,1 км (г. Долгопрудный, г. Лобня, Мытищинский район, Северный, Северо-Восточный административные округа г. Москвы) на участке Бескудниково – Лобня в рамках реализации проекта «Развитие Московского транспортного узла»*

(наименование объекта, местоположение границ которого описано (далее - объект))

**Раздел 1**

<b>Сведения об объекте</b>		
<b>№ п/п</b>	<b>Характеристики объекта</b>	<b>Описание характеристик</b>
<b>1</b>	<b>2</b>	<b>3</b>
1	Местоположение объекта	Московская область, Лобня г
2	Площадь объекта ± величина погрешности определения площади (P ± ΔP)	1 727 м <sup>2</sup> ± 14 м <sup>2</sup>
3	Иные характеристики объекта	<p>Вид объекта реестра границ: Зона с особыми условиями использования территории</p> <p>Вид объекта по документу: публичный сервитут в целях обеспечения строительства, реконструкции объектов инфраструктуры при реализации объекта «Организация пригородно-городского пассажирского железнодорожного движения на участке Одинцово – Лобня (МЦД-1 «Одинцово - Лобня»). Реконструкция ст. Лобня и производственной базы ПМС-76 (изменение специализации на сортировочный парк ж/д ст. Лобня) Савеловского направления Московской железной дороги», входящей в состав строительства III и IV главных железнодорожных путей общего пользования протяженностью 26,1 км (г. Долгопрудный, г. Лобня, Мытищинский район, Северный, Северо-Восточный административные округа г. Москвы) на участке Бескудниково – Лобня в рамках реализации проекта «Развитие Московского транспортного узла» для целей, предусмотренных п.2 ч.5 ст.4 Федерального закона от 31.07.2020 №254-ФЗ. Срок публичного сервитута: 14 месяцев.</p>

**Раздел 2**

**Сведения о местоположении границ объекта**

<b>1. Система координат</b> МСК-50, зона 2					
<b>2. Сведения о характерных точках границ объекта</b>					
Обозначение характерных точек границ	Координаты, м		Метод определения координат характерной точки	Средняя квадратическая погрешность положения характерной точки (M <sub>t</sub> ), м	Описание обозначения точки на местности (при наличии)
	X	Y			
1	2	3	4	5	6
1	498 536,64	2 185 687,96	Аналитический метод	0,10	—
2	498 532,80	2 185 691,67		0,10	
3	498 517,53	2 185 702,34		0,10	
4	498 520,13	2 185 702,50		0,10	
5	498 534,41	2 185 704,67		0,10	
6	498 551,20	2 185 704,39		0,10	
7	498 575,03	2 185 707,71		0,10	
8	498 618,27	2 185 708,42		0,10	
9	498 643,77	2 185 706,19		0,10	
10	498 642,15	2 185 689,47		0,10	
11	498 653,04	2 185 688,17		0,10	
12	498 654,60	2 185 684,03		0,10	
13	498 640,58	2 185 684,13		0,10	
14	498 640,03	2 185 695,16		0,10	
15	498 542,80	2 185 690,94		0,10	
1	498 536,64	2 185 687,96	0,10		
<b>3. Сведения о характерных точках части (частей) границы объекта</b>					
1	2	3	4	5	6
—	—	—	—	—	—

**Раздел 3**

**Сведения о местоположении измененных (уточненных) границ объекта**

<b>1. Система координат</b> МСК-50, зона 2							
<b>2. Сведения о характерных точках границ объекта</b>							
Обозначение характерных точек границы	Существующие координаты, м		Измененные (уточненные) координаты, м		Метод определения координат характерной точки	Средняя квадратическая погрешность положения характерной точки (Mt), м	Описание обозначения точки на местности (при наличии)
	X	Y	X	Y			
<b>1</b>	<b>2</b>	<b>3</b>	<b>4</b>	<b>5</b>	<b>6</b>	<b>7</b>	<b>8</b>
—	—	—	—	—	—	—	—
<b>3. Сведения о характерных точках части (частей) границы объекта</b>							
<b>1</b>	<b>2</b>	<b>3</b>	<b>4</b>	<b>5</b>	<b>6</b>	<b>7</b>	<b>8</b>
—	—	—	—	—	—	—	—

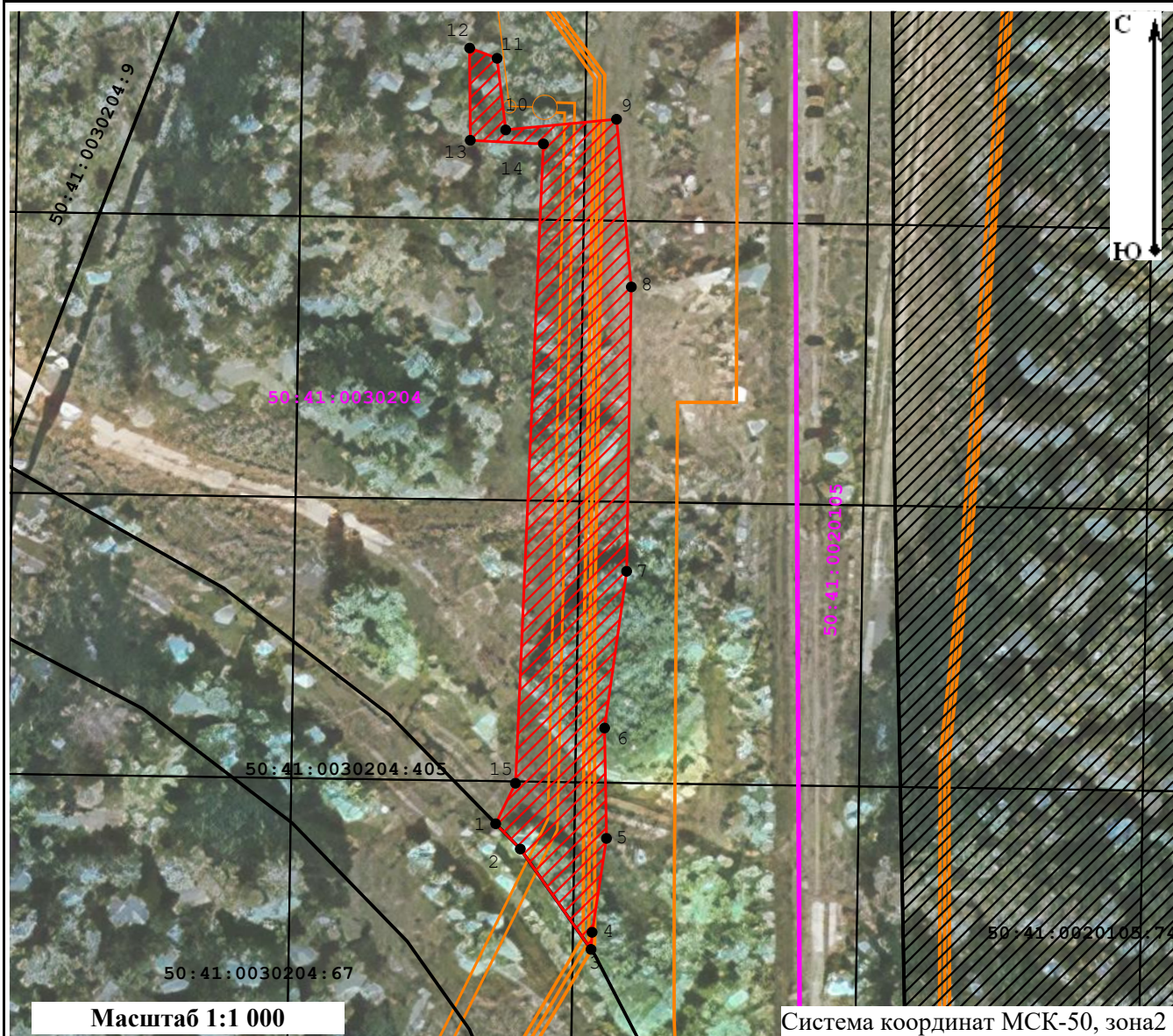


Графическое описание местоположения границ публичного сервитута





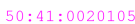


Схема расположения границ публичного сервитута

в целях обеспечения строительства, реконструкции объектов инфраструктуры при реализации объекта «Организация пригородно-городского пассажирского железнодорожного движения на участке Одинцово – Лобня (МЦД-1 «Одинцово - Лобня»). Реконструкция ст. Лобня и производственной базы ПМС-76 (изменение специализации на сортировочный парк ж/д ст. Лобня) Савеловского направления Московской железной дороги», входящей в состав строительства III и IV главных железнодорожных путей общего пользования протяженностью 26,1 км (г. Долгопрудный, г. Лобня, Мытищинский район, Северный, Северо-Восточный административные округа г. Москвы) на участке Бескудниково – Лобня в рамках реализации проекта «Развитие Московского транспортного узла»,

расположенного: Московская область, г. Лобня,  
на землях неразграниченной государственной собственности в границах кадастрового квартала 50:41:0030204, площадью 1727 кв.м.



Условные обозначения:

-  - Проектная граница публичного сервитута;
-  1 - Характерные точки границы публичного сервитута;
-  - Границы земельных участков, сведения о которых содержатся в ЕГРН;
-  - Границы кадастрового квартала;
-  50:41:0020105 - Обозначение кадастрового квартала;
-  50:41:0020105:749 - Кадастровый номер земельного участка, сведения о котором содержатся в ЕГРН;
-  - Проектируемая коммуникация;

**ГРАФИЧЕСКОЕ ОПИСАНИЕ**  
**местоположения границ населенных пунктов, территориальных**  
**зон, особо охраняемых природных территорий, зон с особыми**  
**условиями использования территории**

*публичного сервитута в целях для обеспечения строительства, реконструкции объектов инфраструктуры при реализации объекта «Организация пригородно-городского пассажирского железнодорожного движения на участке Одинцово – Лобня (МЦД-1 «Одинцово - Лобня»). Реконструкция ст. Лобня и производственной базы ПМС-76 (изменение специализации на сортировочный парк ж/д ст. Лобня) Савеловского направления Московской железной дороги», входящей в состав строительства III и IV главных железнодорожных путей общего пользования протяженностью 26,1 км (г. Долгопрудный, г. Лобня, Мытищинский район, Северный, Северо-Восточный административные округа г. Москвы) на участке Бескудниково – Лобня в рамках реализации проекта «Развитие Московского транспортного узла»*

(наименование объекта, местоположение границ которого описано (далее - объект))

**Раздел 1**

Сведения об объекте		
№ п/п	Характеристики объекта	Описание характеристик
1	2	3
1	Местоположение объекта	Московская область, Лобня г
2	Площадь объекта ± величина погрешности определения площади (P ± ΔP)	2306 м <sup>2</sup> ± 17 м <sup>2</sup>
3	Иные характеристики объекта	<p>Вид объекта реестра границ: Зона с особыми условиями использования территории</p> <p>Вид объекта по документу: публичный сервитут в целях обеспечения строительства, реконструкции объектов инфраструктуры при реализации объекта «Организация пригородно-городского пассажирского железнодорожного движения на участке Одинцово – Лобня (МЦД-1 «Одинцово - Лобня»). Реконструкция ст. Лобня и производственной базы ПМС-76 (изменение специализации на сортировочный парк ж/д ст. Лобня) Савеловского направления Московской железной дороги», входящей в состав строительства III и IV главных железнодорожных путей общего пользования протяженностью 26,1 км (г. Долгопрудный, г. Лобня, Мытищинский район, Северный, Северо-Восточный административные округа г. Москвы) на участке Бескудниково – Лобня в рамках реализации проекта «Развитие Московского транспортного узла» для целей, предусмотренных п.2 ч.5 ст.4 Федерального закона от 31.07.2020 №254-ФЗ. Срок публичного сервитута: 14 месяцев.</p> <p>Земельные участки, образующие зону или территорию: 50:41:0030204:68</p>

**Раздел 2**

**Сведения о местоположении границ объекта**

<b>1. Система координат</b> МСК-50, зона 2					
<b>2. Сведения о характерных точках границ объекта</b>					
Обозначение характерных точек границ	Координаты, м		Метод определения координат характерной точки	Средняя квадратическая погрешность положения характерной точки (Mt), м	Описание обозначения точки на местности (при наличии)
	X	Y			
1	2	3	4	5	6
1	498 767,72	2 185 683,75	Аналитический метод	0,10	—
2	498 736,81	2 185 671,24		0,10	
3	498 709,76	2 185 661,64		0,10	
4	498 707,76	2 185 668,93		0,10	
5	498 633,24	2 185 645,41		0,10	
6	498 624,29	2 185 675,45		0,10	
7	498 649,85	2 185 684,06		0,10	
8	498 654,60	2 185 684,03		0,10	
9	498 656,82	2 185 678,15		0,10	
10	498 660,99	2 185 662,75		0,10	
11	498 694,99	2 185 674,31		0,10	
12	498 693,41	2 185 678,95		0,10	
13	498 691,45	2 185 678,91		0,10	
14	498 696,93	2 185 680,60		0,10	
15	498 701,65	2 185 685,46		0,10	
16	498 756,89	2 185 685,26		0,10	
17	498 763,86	2 185 685,23		0,10	
1	498 767,72	2 185 683,75	0,10		
<b>3. Сведения о характерных точках части (частей) границы объекта</b>					
1	2	3	4	5	6
—	—	—	—	—	—

**Раздел 3**

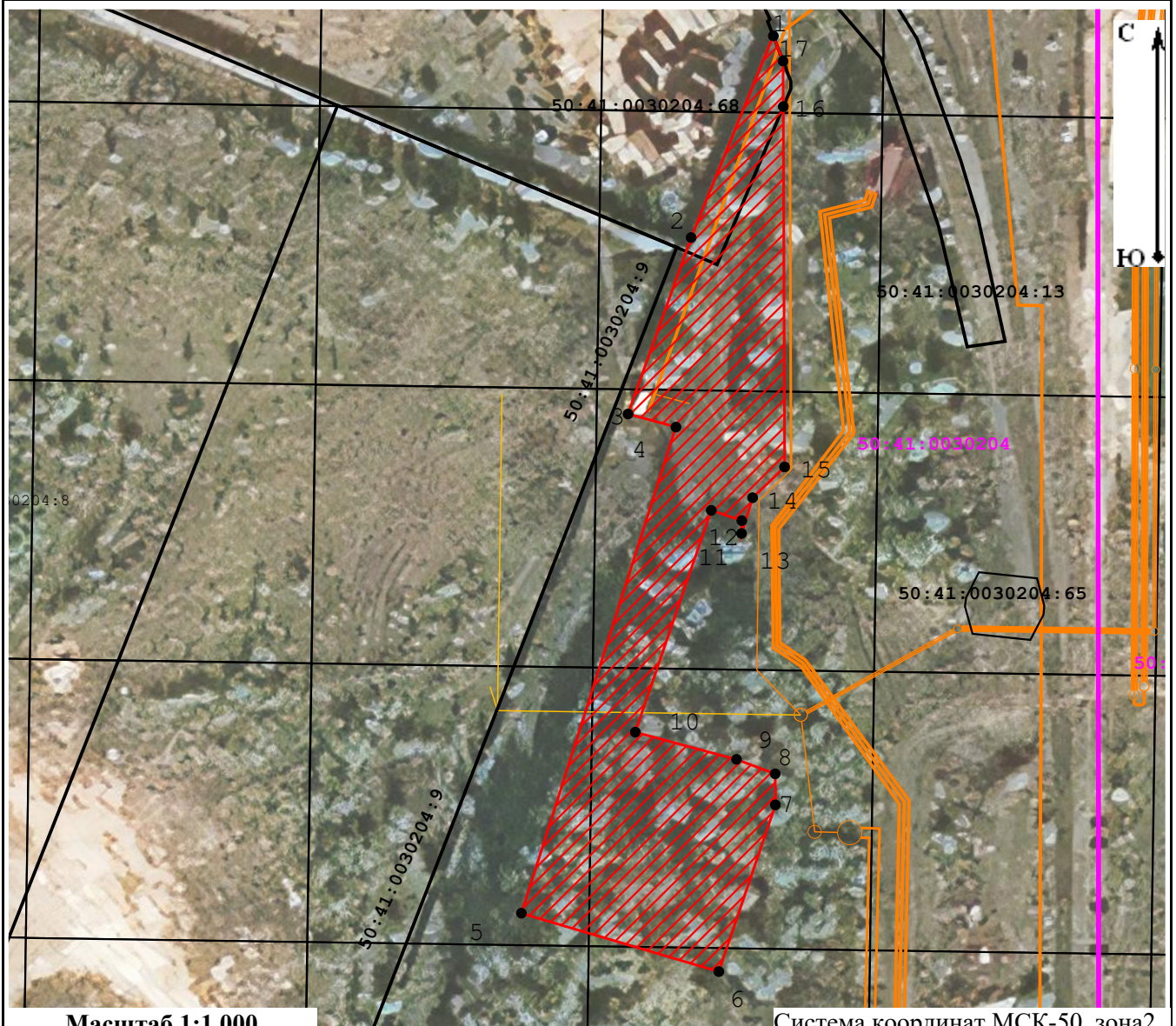
**Сведения о местоположении измененных (уточненных) границ объекта**

<b>1. Система координат</b> МСК-50, зона 2							
<b>2. Сведения о характерных точках границ объекта</b>							
Обозначение характерных точек границы	Существующие координаты, м		Измененные (уточненные) координаты, м		Метод определения координат характерной точки	Средняя квадратическая погрешность положения характерной точки (Mt), м	Описание обозначения точки на местности (при наличии)
	X	Y	X	Y			
<b>1</b>	<b>2</b>	<b>3</b>	<b>4</b>	<b>5</b>	<b>6</b>	<b>7</b>	<b>8</b>
—	—	—	—	—	—	—	—
<b>3. Сведения о характерных точках части (частей) границы объекта</b>							
<b>1</b>	<b>2</b>	<b>3</b>	<b>4</b>	<b>5</b>	<b>6</b>	<b>7</b>	<b>8</b>
—	—	—	—	—	—	—	—

Графическое описание местоположения границ публичного сервитута

Схема расположения границ публичного сервитута








в целях обеспечения строительства, реконструкции объектов инфраструктуры при реализации объекта «Организация пригородно-городского пассажирского железнодорожного движения на участке Одинцово – Лобня (МЦД-1 «Одинцово - Лобня»). Реконструкция ст. Лобня и производственной базы ПМС-76 (изменение специализации на сортировочный парк ж/д ст. Лобня) Савеловского направления Московской железной дороги», входящей в состав строительства III и IV главных железнодорожных путей общего пользования протяженностью 26,1 км (г. Долгопрудный, г. Лобня, Мытищинский район, Северный, Северо-Восточный административные округа г. Москвы) на участке Бескудниково – Лобня в рамках реализации проекта «Развитие Московского транспортного узла», расположенного: Московская область, город Лобня, улица Индустриальная, на земельном участке с кадастровым номером 50:41:0030204:68 площадью 171 кв.м. в границах кадастрового квартала 50:41:0030204 площадью 2135 кв.м. общая площадь 2306 кв.м



Масштаб 1:1 000

Система координат МСК-50, зона2

Условные обозначения:

-  - Проектная граница публичного сервитута;
-  - Характерные точки границы публичного сервитута;
-  - Границы земельных участков, сведения о которых содержатся в ЕГРН;
-  - Границы кадастрового квартала;
-  50:41:0020105 - Обозначение кадастрового квартала;
-  50:41:0020105:749 - Кадастровый номер земельного участка, сведения о котором содержатся в ЕГРН;
-  - Проектируемая коммуникация;