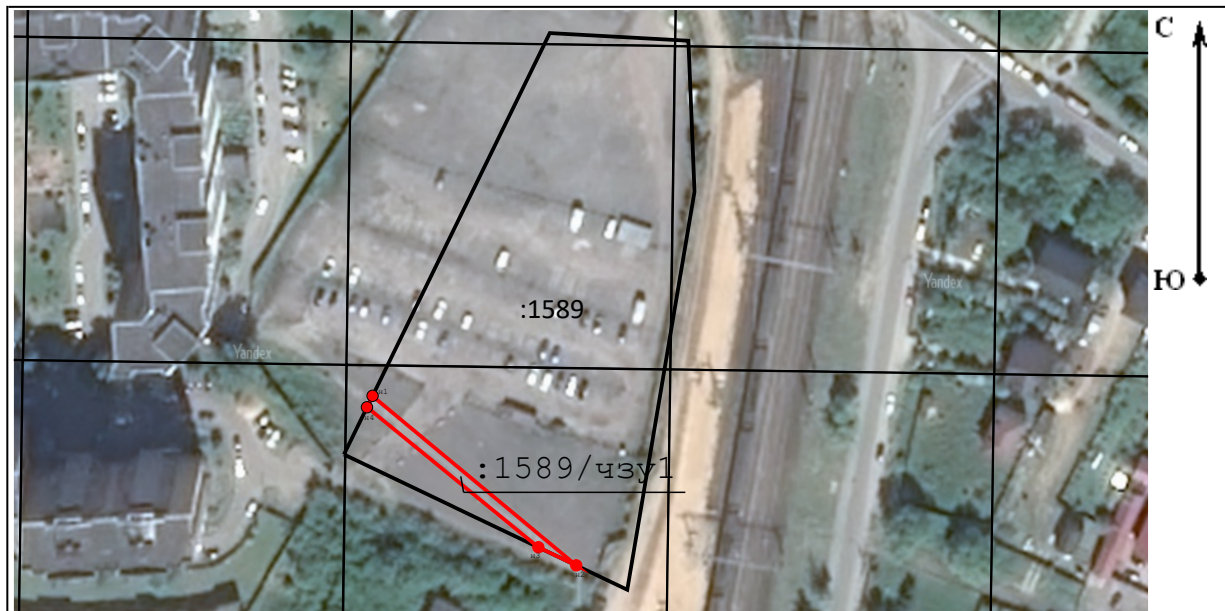


Сведения о границах территории, в отношении которой устанавливается публичный сервитут

адрес: Московская область, г. Лобня, ул. Батарейная
 Система координат МСК-50
 площадь земельного участка 192 кв. м




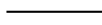
Условный номер земельного
 участка 50:41:0020302:1589/чзу1

Имя точки	X, м	Y, м
50:41:0020302:1589/чзу1		
н1	498 414,67	2 187 713,13
н2	498 369,78	2 187 767,00
н3	498 374,57	2 187 756,99
н4	498 411,64	2 187 711,65
н1	498 414,67	2 187 713,13



Масштаб 1:2 000

Условные обозначения:

- н1 - обозначение характерной вновь образованной точки границы
- 1 - обозначение характерной точки границы, местоположение которой не изменилось
-  - часть границы, местоположение которой определено при выполнении кадастровых работ
-  - характерная точка границы земельного участка, сведения о которой отсутствуют в ЕГРН, местоположение которой определено при кадастровых работах (новая характерная точка)
-  - характерная точка границы земельного участка, сведения ЕГРН о которой соответствуют требованиям, установленным в соответствии с частью 13 статьи 22 Федерального закона от 13 июля 2015 г. N 218-ФЗ "О государственной регистрации недвижимости"
-  - часть границы, сведения ЕГРН о которой позволяют однозначно определить ее положение на местности
- 1:чзу1 - обозначение границ сервитута в границах земельного участка