

ГРАФИЧЕСКОЕ ОПИСАНИЕ
местоположения границ населенных пунктов, территориальных зон, особо охраняемых природных территорий, зон с особыми условиями использования территории

(наименование объекта, местоположение границ которого описано (далее - объект))

Раздел 1

Сведения об объекте

№ п/п	Характеристики объекта	Описание характеристик
1	2	3
1.	Местоположение объекта	Московская область, район Лобня
2.	Площадь объекта +/- величина погрешности определения площади (Р +/- Дельта Р)	122 +/- 4 м ²
3.	Иные характеристики объекта	<p>Вид объекта реестра границ: Зона с особыми условиями использования территории.</p> <p>Вид объекта по документу: Публичный сервитут для использования земель и земельных участков в целях "строительства, реконструкции, эксплуатации, капитального ремонта инженерных сооружений местного значения, либо необходимых для технологического присоединения к сетям инженерно-технического обеспечения, а также сооружений, которые переносятся в связи с изъятием, в соответствии со ст. 39.42 Земельного кодекса Российской Федерации " по техническим условиям к счет-Договору от 11.10.2022, №ФЛ/01761/22.</p> <p>Содержание ограничений использования объектов недвижимости в пределах зоны или территории: Публичный сервитут для использования земель и земельных участков в целях "строительства, реконструкции, эксплуатации, капитального ремонта инженерных сооружений местного значения, либо необходимых для технологического присоединения к сетям инженерно-технического обеспечения, а также сооружений, которые переносятся в связи с изъятием, в соответствии со ст. 39.42 Земельного кодекса Российской Федерации " по техническим условиям к счет-Договору от 11.10.2022, №ФЛ/01761/22.</p> <p>Обладатель публичного сервитута АО "МСК Энерго", ИНН: 5018054863, ОГРН: 1035003351657, Адрес: Российская Федерация Московская обл. г. Королев ул. Гагарина д. 10а Пом.011. Эл. почта: info@mskenergo.ru. Телефон:495 516 04 90.</p>

Раздел 2

Сведения о местоположении границ объекта

1. Система координат МСК-50, зона 2

2. Сведения о характерных точках границ объекта

Обозначение характерных точек границ	Координаты, м		Метод определения координат характерной точки	Средняя квадратическая погрешность положения характерной точки (Mt), м	Описание обозначения точки на местности (при наличии)
	X	Y			
1	2	3	4	5	6
1	497648.02	2188736.46	Геодезический метод	0.10	Закрепление отсутствует
2	497643.48	2188736.84	Геодезический метод	0.10	Закрепление отсутствует
3	497649.56	2188723.09	Геодезический метод	0.10	Закрепление отсутствует
4	497653.62	2188723.73	Геодезический метод	0.10	Закрепление отсутствует
1	497648.02	2188736.46	Геодезический метод	0.10	Закрепление отсутствует
5	497603.60	2188723.28	Геодезический метод	0.10	Закрепление отсутствует
6	497607.59	2188722.96	Геодезический метод	0.10	Закрепление отсутствует
7	497608.91	2188738.93	Геодезический метод	0.10	Закрепление отсутствует
8	497604.91	2188739.15	Геодезический метод	0.10	Закрепление отсутствует
5	497603.60	2188723.28	Геодезический метод	0.10	Закрепление отсутствует

3. Сведения о характерных точках части (частей) границы объекта

Обозначение характерных точек части границы	Координаты, м		Метод определения координат характерной точки	Средняя квадратическая погрешность положения характерной точки (Mt), м	Описание обозначения точки на местности (при наличии)
	X	Y			
1	2	3	4	5	6
-	-	-	-	-	-

Раздел 3

Сведения о местоположении измененных (уточненных) границ объекта

1. Система координат -

2. Сведения о характерных точках границ объекта

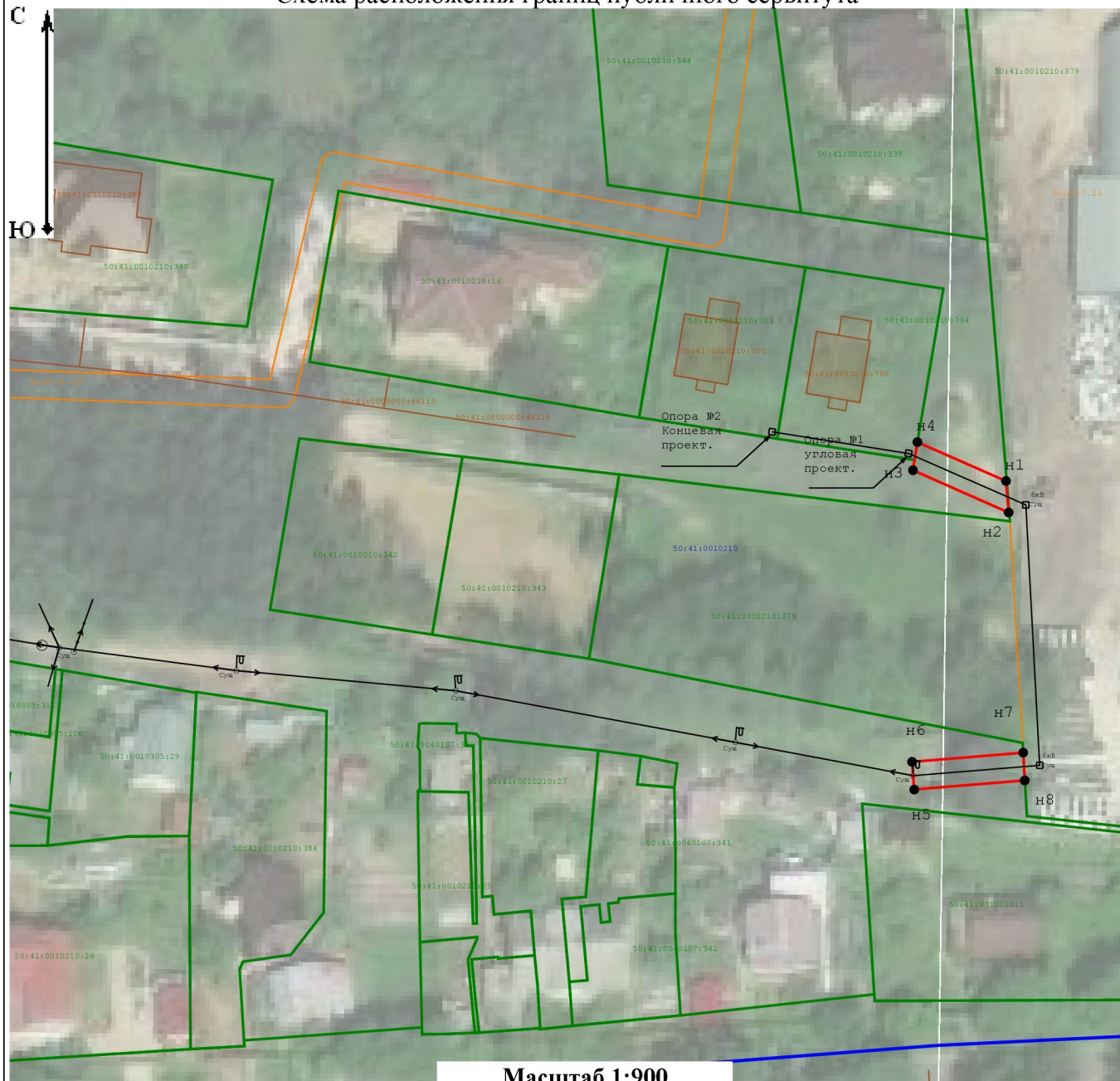
Обозначение характерных точек границ	Существующие координаты, м		Измененные (уточненные) координаты, м		Метод определения координат характерной точки	Средняя квадратическая погрешность положения характерной точки (Mt), м	Описание обозначения точки на местности (при наличии)
	X	Y	X	Y			
1	2	3	4	5	6	7	8
-	-	-	-	-	-	-	

3. Сведения о характерных точках части (частей) границы объекта

Обозначение характерных точек части границы	Существующие координаты, м		Измененные (уточненные) координаты, м		Метод определения координат характерной точки	Средняя квадратическая погрешность положения характерной точки (Mt), м	Описание обозначения точки на местности (при наличии)
	X	Y	X	Y			
1	2	3	4	5	6	7	8
-	-	-	-	-	-	-	

--	--	--	--	--	--	--	--

Схема расположения границ публичного сервитута



Масштаб 1:900

Условные обозначения:

- n1 - Характерная точка границы публичного сервитута
- Проектные границы публичного сервитута
- Проектное местоположение границы инженерного сооружения
- Граница кадастрового квартала
- Номер кадастрового квартала
- 50:41:0010210 - Кадастровые номер земельного участка
- 50:41:0010210:379 - Граница земельного участка по сведениям ЕГРН
- 50:41-6.117 - Номер зоны с особыми условиями использования территории (ЗООИТ)
- Граница ЗООИТ
- 50:41:0000000:46115 - Кадастровый номер объекта капита.
- Граница ОКС

Место для оттиска печати

Подпись _____

