

ГРАФИЧЕСКОЕ ОПИСАНИЕ
местоположения границ населенных пунктов, территориальных
зон, особо охраняемых природных территорий, зон с особыми
условиями использования территории

публичногo сервитута в целях обеспечения строительства, реконструкции объектов инфраструктуры при реализации объекта «Организация пригородно-городского пассажирского железнодорожного движения на участке Одинцово – Лобня (МЦД-1 «Одинцово - Лобня»). Реконструкция ст. Лобня и производственной базы ПМС-76 (изменение специализации на сортировочный парк ж/д ст. Лобня) Савеловского направления Московской железной дороги», входящей в состав строительства III и IV главных железнодорожных путей общего пользования протяженностью 26,1 км (г. Долгопрудный, г. Лобня, Мытищинский район, Северный, Северо-Восточный административные округа г. Москвы) на участке Бескудниково – Лобня в рамках реализации проекта «Развитие Московского транспортного узла»

(наименование объекта, местоположение границ которого описано (далее - объект)

Раздел 1

Сведения об объекте		
№ п/п	Характеристики объекта	Описание характеристик
1	2	3
1	Местоположение объекта	Московская область, Лобня г
2	Площадь объекта ± величина погрешности определения площади (P ± ΔP)	23 м² ± 2 м²
3	Иные характеристики объекта	<p>Вид объекта реестра границ: Зона с особыми условиями использования территории</p> <p>Вид объекта по документу: публичный сервитут в целях обеспечения строительства, реконструкции объектов инфраструктуры при реализации объекта «Организация пригородно-городского пассажирского железнодорожного движения на участке Одинцово – Лобня (МЦД-1 «Одинцово - Лобня»). Реконструкция ст. Лобня и производственной базы ПМС-76 (изменение специализации на сортировочный парк ж/д ст. Лобня) Савеловского направления Московской железной дороги», входящей в состав строительства III и IV главных железнодорожных путей общего пользования протяженностью 26,1 км (г. Долгопрудный, г. Лобня, Мытищинский район, Северный, Северо-Восточный административные округа г. Москвы) на участке Бескудниково – Лобня в рамках реализации проекта «Развитие Московского транспортного узла» для целей, предусмотренных п.2 ч.5 ст.4 Федерального закона от 31.07.2020 №254-ФЗ. Срок публичногo сервитута: 14 месяцев.</p>

Раздел 2

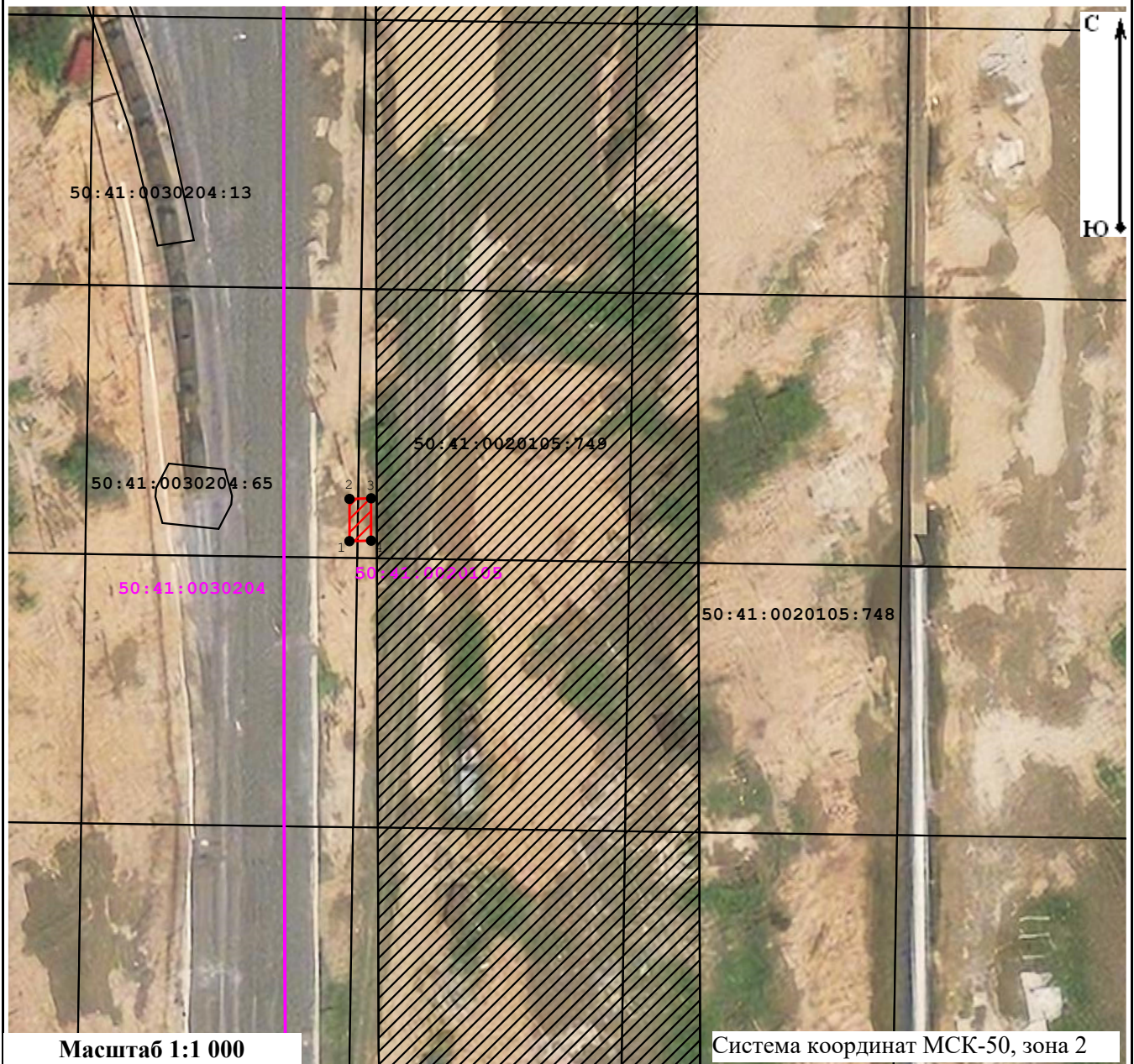
Сведения о местоположении границ объекта

1. Система координат МСК-50, зона 2					
2. Сведения о характерных точках границ объекта					
Обозначение характерных точек границ	Координаты, м		Метод определения координат характерной точки	Средняя квадратическая погрешность положения характерной точки (M _t), м	Описание обозначения точки на местности (при наличии)
	X	Y			
1	2	3	4	5	6
1	498 673,17	2 185 743,47	Аналитический метод	0,10	—
2	498 679,87	2 185 743,48		0,10	
3	498 679,97	2 185 746,89		0,10	
4	498 673,25	2 185 746,88		0,10	
1	498 673,17	2 185 743,47		0,10	
3. Сведения о характерных точках части (частей) границы объекта					
1	2	3	4	5	6
—	—	—	—	—	—

Графическое описание местоположения границ публичного сервитута

Схема расположения границ публичного сервитута

в целях обеспечения строительства, реконструкции объектов инфраструктуры при реализации объекта «Организация пригородно-городского пассажирского железнодорожного движения на участке Одинцово – Лобня (МЦД-1 «Одинцово - Лобня»). Реконструкция ст. Лобня и производственной базы ПМС-76 (изменение специализации на сортировочный парк ж/д ст. Лобня) Савеловского направления Московской железной дороги», входящей в состав строительства III и IV главных железнодорожных путей общего пользования протяженностью 26,1 км (г. Долгопрудный, г. Лобня, Мытищинский район, Северный, Северо-Восточный административные округа г. Москвы) на участке Бескудниково – Лобня в рамках реализации проекта "Развитие Московского транспортного узла, расположенного: Московская область, г. Лобня", на землях неразграниченной государственной собственности в границах кадастрового квартала 50:41:0020105, площадью 23 кв.м.



Условные обозначения:



- Проектная граница публичного сервитута;

1

- Характерные точки границы публичного сервитута;



- Границы земельных участков, сведения о которых содержатся в ЕГРН;



- Границы кадастрового квартала;

50:41:0020105

- Обозначение кадастрового квартала;

50:41:0020105:749

- Кадастровый номер земельного участка, сведения о котором содержатся в ЕГРН;

ОПИСАНИЕ МЕСТОПОЛОЖЕНИЯ ГРАНИЦ ГРАФИЧЕСКОЕ ОПИСАНИЕ
местоположения границ населенных пунктов, территориальных
зон, особо охраняемых природных территорий, зон с особыми
условиями использования территории

публичного сервитута в целях обеспечения строительства, реконструкции объектов инфраструктуры при реализации объекта «Организация пригородно-городского пассажирского железнодорожного движения на участке Одинцово – Лобня (МЦД-1 «Одинцово - Лобня»). Реконструкция ст. Лобня и производственной базы ПМС-76 (изменение специализации на сортировочный парк ж/д ст. Лобня) Савеловского направления Московской железной дороги», входящей в состав строительства III и IV главных железнодорожных путей общего пользования протяженностью 26,1 км (г. Долгопрудный, г. Лобня, Мытищинский район, Северный, Северо-Восточный административные округа г. Москвы) на участке Бескудниково – Лобня в рамках реализации проекта «Развитие Московского транспортного узла»

(наименование объекта, местоположение границ которого описано (далее - объект))

Раздел 1

Сведения об объекте		
№ п/п	Характеристики объекта	Описание характеристик
1	2	3
1	Местоположение объекта	Московская область, Лобня г
2	Площадь объекта ± величина погрешности определения площади (P ± ΔP)	131 м ² ± 4 м ²
3	Иные характеристики объекта	<p>Вид объекта реестра границ: Зона с особыми условиями использования территории</p> <p>Вид объекта по документу: публичный сервитут в целях обеспечения строительства, реконструкции объектов инфраструктуры или для складирования строительных и иных материалов, размещения временных или вспомогательных сооружений (включая ограждения, бытовки, навесы) и (или) строительной техники на срок указанных строительства, реконструкции, ремонта (в том числе для возможности демонтажа строений) при реализации объекта «Организация пригородно-городского пассажирского железнодорожного движения на участке Одинцово – Лобня (МЦД-1 «Одинцово - Лобня»).</p> <p>Реконструкция ст. Лобня и производственной базы ПМС-76 (изменение специализации на сортировочный парк ж/д ст. Лобня) Савеловского направления Московской железной дороги», входящей в состав строительства III и IV главных железнодорожных путей общего пользования протяженностью 26,1 км (г. Долгопрудный, г. Лобня, Мытищинский район, Северный, Северо-Восточный административные округа г. Москвы) на участке Бескудниково – Лобня в рамках реализации проекта «Развитие Московского транспортного узла»</p> <p>для целей, предусмотренных п.2ч.5 ст.4 Федерального закона от 31.07.2020 №254-ФЗ. Срок публичного сервитута: 14 месяцев.</p> <p>Земельные участки, образующие зону или территорию: 50:41:0020105:749</p>

Раздел 2

Сведения о местоположении границ объекта

1. Система координат МСК-50, зона 2

2. Сведения о характерных точках границ объекта

Обозначение характерных точек границ	Координаты, м		Метод определения координат характерной точки	Средняя квадратическая погрешность положения характерной точки (Mt), м	Описание обозначения точки на местности (при наличии)
	X	Y			
1	2	3	4	5	6
1	498 840,82	2 185 745,65	Аналитический метод	0,10	—
2	498 870,10	2 185 745,60		0,10	
3	498 870,00	2 185 750,01		0,10	
4	498 840,85	2 185 750,19		0,10	
1	498 840,82	2 185 745,65		0,10	

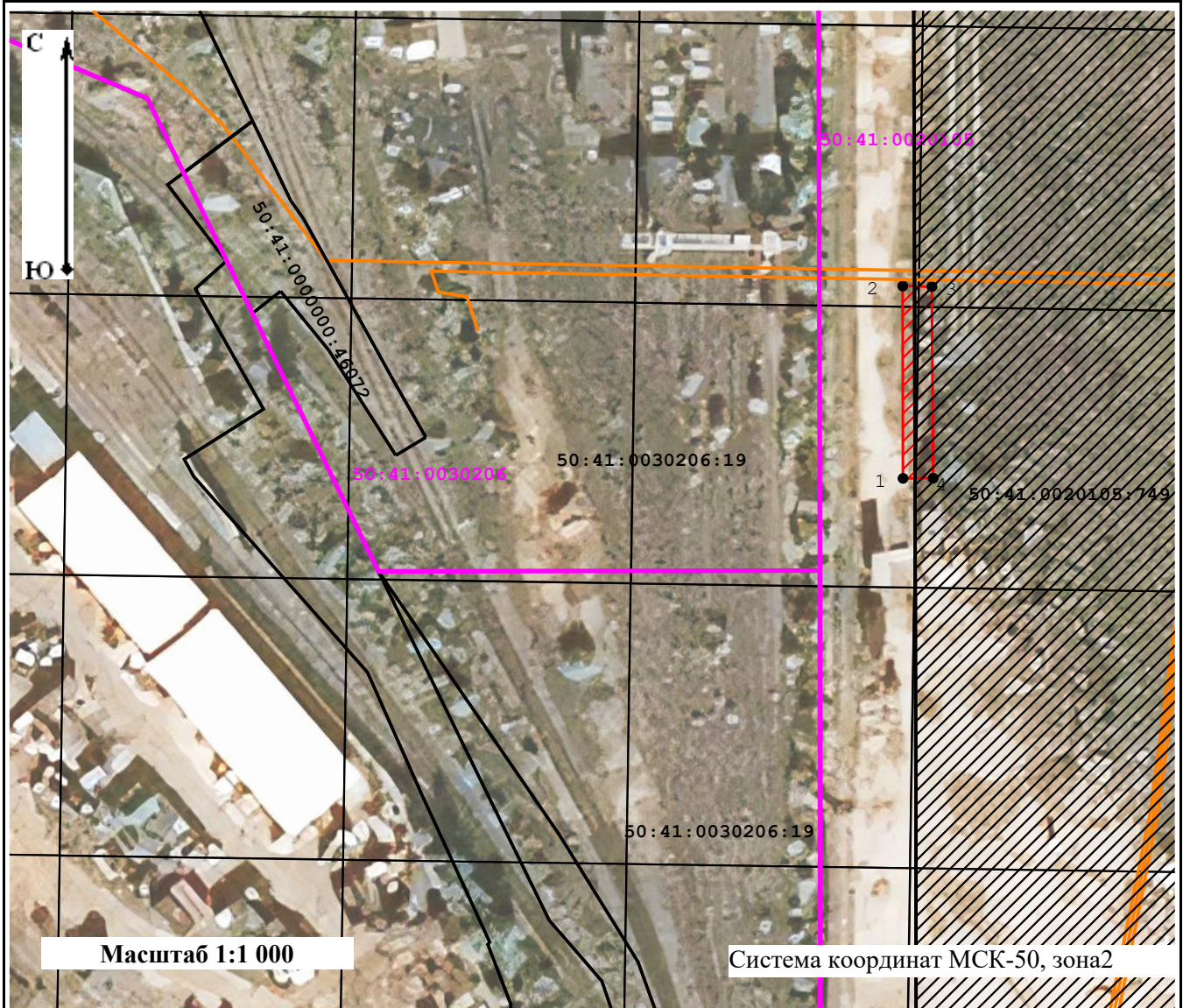
3. Сведения о характерных точках части (частей) границы объекта

1	2	3	4	5	6
—	—	—	—	—	—






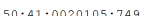

Графическое описание местоположения границ публичного сервитута

Схема расположения границ публичного сервитута

в целях обеспечения строительства, реконструкции объектов инфраструктуры при реализации объекта «Организация пригородно-городского пассажирского железнодорожного движения на участке Одинцово – Лобня (МЦД-1 «Одинцово - Лобня»). Реконструкция ст. Лобня и производственной базы ПМС-76 (изменение специализации на сортировочный парк ж/д ст. Лобня) Савеловского направления Московской железной дороги», входящей в состав строительства III и IV главных железнодорожных путей общего пользования протяженностью 26,1 км (г. Долгопрудный, г. Лобня, Мытищинский район, Северный, Северо-Восточный административные округа г. Москвы) на участке Бескудниково – Лобня в рамках реализации проекта «Развитие Московского транспортного узла», расположенного: Московская область, г. Лобня, ул. Гагарина, ул. Краснополянская, Рогачевское шоссе и ул. Индустриальная, на землях неразграниченной государственной собственности в границах кадастрового квартала 50:41:0020105 площадью 53 кв.м, на земельных участках с кадастровыми номерами 50:41:0020105:749 площадью 78 кв.м
общая площадь 131 кв.м.



Условные обозначения:

-  - Проектная граница публичного сервитута;
-  - Характерные точки границы публичного сервитута;
-  - Границы земельных участков, сведения о которых содержатся в ЕГРН;
-  - Границы кадастрового квартала;
-  50:41:0020105 - Обозначение кадастрового квартала;
-  50:41:0020105:749 - Кадастровый номер земельного участка, сведения о котором содержатся в ЕГРН;
-  - Проектируемая коммуникация;

ГРАФИЧЕСКОЕ ОПИСАНИЕ
местоположения границ населенных пунктов, территориальных
зон, особо охраняемых природных территорий, зон с особыми
условиями использования территории

публичного сервитута в целях обеспечения строительства, реконструкции объектов инфраструктуры при реализации объекта «Организация пригородно-городского пассажирского железнодорожного движения на участке Одинцово – Лобня (МЦД-1 «Одинцово - Лобня»). Реконструкция ст. Лобня и производственной базы ПМС-76 (изменение специализации на сортировочный парк ж/д ст. Лобня) Савеловского направления Московской железной дороги», входящей в состав строительства III и IV главных железнодорожных путей общего пользования протяженностью 26,1 км (г. Долгопрудный, г. Лобня, Мытищинский район, Северный, Северо-Восточный административные округа г. Москвы) на участке Бескудниково – Лобня в рамках реализации проекта «Развитие Московского транспортного узла»

(наименование объекта, местоположение границ которого описано (далее - объект))

Раздел 1

Сведения об объекте		
№ п/п	Характеристики объекта	Описание характеристик
1	2	3
1	Местоположение объекта	Московская область, Лобня г
2	Площадь объекта ± величина погрешности определения площади (P ± ΔP)	3156 м ² ± 20 м ²
3	Иные характеристики объекта	<p>Вид объекта реестра границ: Зона с особыми условиями использования территории</p> <p>Вид объекта по документу: публичный сервитут в целях обеспечения строительства, реконструкции объектов инфраструктуры при реализации объекта «Организация пригородно-городского пассажирского железнодорожного движения на участке Одинцово – Лобня (МЦД-1 «Одинцово - Лобня»). Реконструкция ст. Лобня и производственной базы ПМС-76 (изменение специализации на сортировочный парк ж/д ст. Лобня) Савеловского направления Московской железной дороги», входящей в состав строительства III и IV главных железнодорожных путей общего пользования протяженностью 26,1 км (г. Долгопрудный, г. Лобня, Мытищинский район, Северный, Северо-Восточный административные округа г. Москвы) на участке Бескудниково – Лобня в рамках реализации проекта «Развитие Московского транспортного узла» для целей, предусмотренных п.2 ч.5 ст.4 Федерального закона от 31.07.2020 №254-ФЗ. Срок публичного сервитута: 14 месяцев.</p> <p>Земельные участки, образующие зону или территорию: 50:41:0020615:26, 50:41:0020611:15, 50:41:0020610:9</p>

Раздел 2

Сведения о местоположении границ объекта

1. Система координат МСК-50, зона 2					
2. Сведения о характерных точках границ объекта					
Обозначение характерных точек границ	Координаты, м		Метод определения координат характерной точки	Средняя квадратическая погрешность положения характерной точки (Mt), м	Описание обозначения точки на местности (при наличии)
	X	Y			
1	2	3	4	5	6
1	498 253,15	2 186 602,97	Аналитический метод	0,10	—
2	498 249,40	2 186 601,47		0,10	
3	498 248,83	2 186 598,51		0,10	
4	498 245,84	2 186 601,41		0,10	
5	498 246,66	2 186 606,66		0,10	
6	498 234,55	2 186 608,60		0,10	
7	498 233,52	2 186 603,25		0,10	
8	498 243,03	2 186 601,83		0,10	
9	498 242,80	2 186 600,16		0,10	
10	498 246,13	2 186 597,88		0,10	
11	498 228,56	2 186 506,22		0,10	
12	498 224,68	2 186 506,93		0,10	
13	498 221,00	2 186 488,28		0,10	
14	498 220,27	2 186 488,25		0,10	
15	498 220,39	2 186 485,28		0,10	
16	498 219,35	2 186 480,18		0,10	
17	498 216,69	2 186 480,54		0,10	
18	498 206,00	2 186 428,94		0,10	
19	498 143,20	2 186 404,15		0,10	
20	498 146,44	2 186 392,13		0,10	
21	498 141,64	2 186 390,18		0,10	
22	498 144,61	2 186 382,65		0,10	
23	498 148,52	2 186 384,42		0,10	
24	498 149,10	2 186 382,33		0,10	
25	498 179,09	2 186 393,03		0,10	
26	498 184,25	2 186 380,59		0,10	
27	498 182,51	2 186 373,89		0,10	
28	498 180,89	2 186 371,21		0,10	
29	498 179,68	2 186 364,85		0,10	
30	498 181,52	2 186 364,55		0,10	
31	498 171,76	2 186 317,91		0,10	
32	498 168,50	2 186 295,35		0,10	
33	498 170,70	2 186 294,94		0,10	
34	498 171,02	2 186 300,77		0,10	
35	498 173,65	2 186 315,54		0,10	
36	498 183,80	2 186 356,64		0,10	
37	498 185,44	2 186 358,18		0,10	
38	498 187,87	2 186 405,12		0,10	
39	498 203,30	2 186 401,74		0,10	
40	498 209,58	2 186 400,32		0,10	
41	498 212,49	2 186 415,50		0,10	
42	498 224,05	2 186 475,57		0,10	
43	498 226,68	2 186 475,10		0,10	
44	498 250,56	2 186 599,05		0,10	
1	498 253,15	2 186 602,97	0,10		
3. Сведения о характерных точках части (частей) границы объекта					
1	2	3	4	5	6

Раздел 2

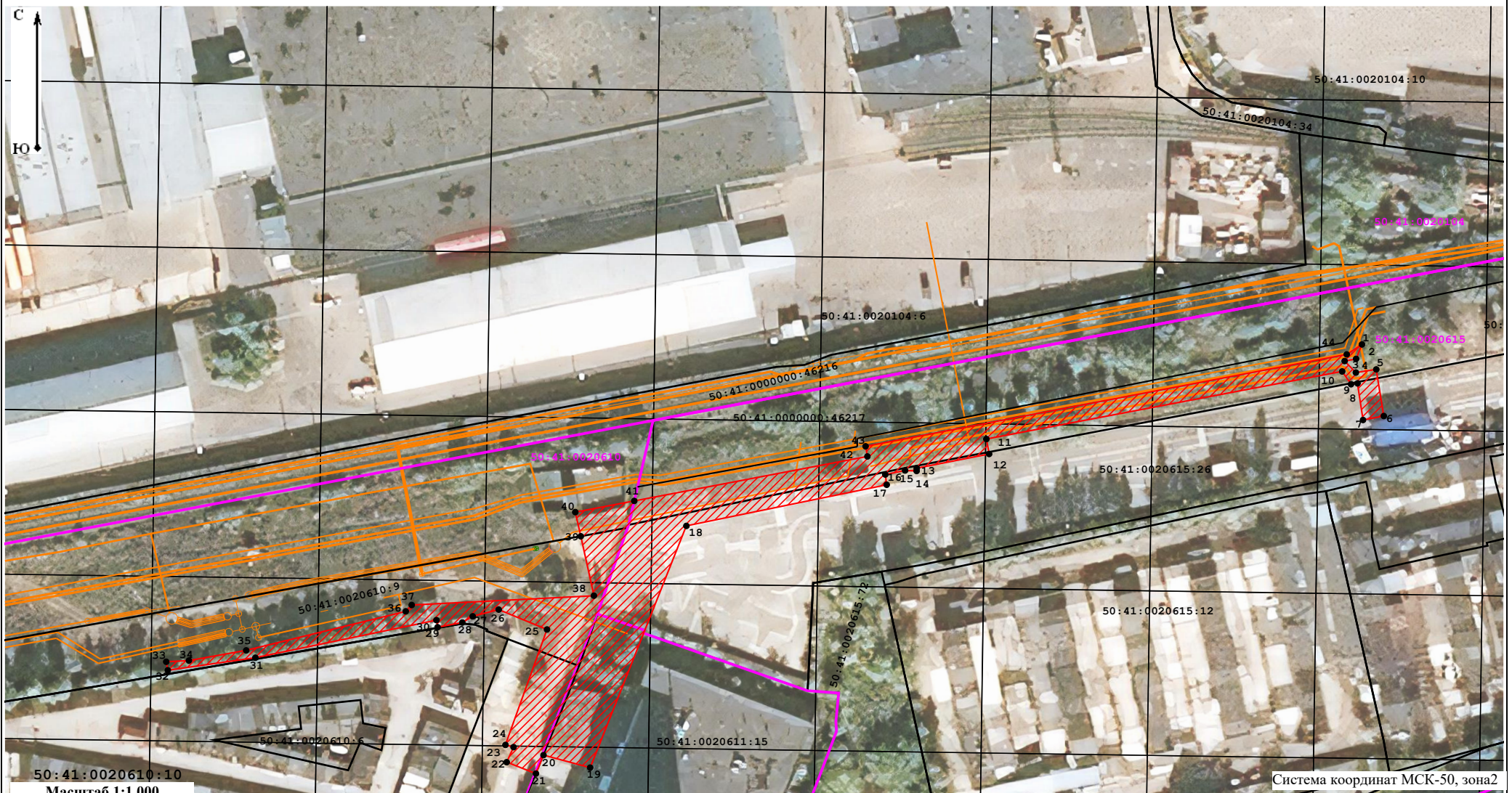
Сведения о местоположении границ объекта

1	2	3	4	5	6
—	—	—	—	—	—



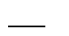

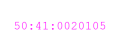


Графическое описание местоположения границ публичного сервитута

Схема расположения границ публичного сервитута

в целях обеспечения строительства, реконструкции объектов инфраструктуры при реализации объекта «Организация пригородно-городского пассажирского железнодорожного движения на участке Одинцово – Лобня (МЦД-1 «Одинцово - Лобня»)
 Реконструкция ст. Лобня и производственной базы ПМС-76 (изменение специализации на сортировочный парк ж/д ст. Лобня) Савеловского направления Московской железной дороги», входящей в состав строительства III и IV главных железнодорожных путей общего пользования протяженностью 26,1 км (г. Долгопрудный, г. Лобня, Мытищинский район, Северный, Северо-Восточный административные округа г. Москвы) на участке Бескудниково – Лобня в рамках реализации проекта «Развитие Московского транспортного узла», расположенного: обл. Московская, г. Лобня, ул. Заречная
 на земельном участке с кадастровым номером 50:41:0020615:26 площадью 630 кв.м, 50:41:0020611:15 площадью 482 кв.м, 50:41:0020610:9 площадью 660 кв.м, на землях кадастровых кварталов 50:41:0020610 площадью 407 кв.м , 50:41:0020615
 площадь 977 кв.м
 общая площадь 3156 кв.м.



Условные обозначения:

- | | | | | | |
|---|---|---|--|---|---|
|  | - Проектная граница публичного сервитута; |  | - Характерные точки границы публичного сервитута; |  | - Границы земельных участков, сведения о которых содержатся в ЕГРН; |
|  | - Границы кадастрового квартала; |  | 50:41:0020105 - Обозначение кадастрового квартала; |  | 50:41:0020105:749 - Кадастровый номер земельного участка, сведения о котором содержатся в ЕГРН; |
|  | - Проектируемая коммуникация; | | | | |

ГРАФИЧЕСКОЕ ОПИСАНИЕ
местоположения границ населенных пунктов, территориальных
зон, особо охраняемых природных территорий, зон с особыми
условиями использования территории

публичного сервитута в целях обеспечения строительства, реконструкции объектов инфраструктуры при реализации объекта «Организация пригородно-городского пассажирского железнодорожного движения на участке Одинцово – Лобня (МЦД-1 «Одинцово - Лобня»). Реконструкция ст. Лобня и производственной базы ПМС-76 (изменение специализации на сортировочный парк ж/д ст. Лобня) Савеловского направления Московской железной дороги», входящей в состав строительства III и IV главных железнодорожных путей общего пользования протяженностью 26,1 км (г. Долгопрудный, г. Лобня, Мытищинский район, Северный, Северо-Восточный административные округа г. Москвы) на участке Бескудниково – Лобня в рамках реализации проекта «Развитие Московского транспортного узла»

(наименование объекта, местоположение границ которого описано (далее - объект)

Раздел 1

Сведения об объекте		
№ п/п	Характеристики объекта	Описание характеристик
1	2	3
1	Местоположение объекта	Московская область, Лобня г
2	Площадь объекта ± величина погрешности определения площади (P ± ΔP)	695 м ² ± 9 м ²
3	Иные характеристики объекта	<p>Вид объекта реестра границ: Зона с особыми условиями использования территории</p> <p>Вид объекта по документу: публичный сервитут в целях обеспечения строительства, реконструкции объектов инфраструктуры при реализации объекта «Организация пригородно-городского пассажирского железнодорожного движения на участке Одинцово – Лобня (МЦД-1 «Одинцово - Лобня»). Реконструкция ст. Лобня и производственной базы ПМС-76 (изменение специализации на сортировочный парк ж/д ст. Лобня) Савеловского направления Московской железной дороги», входящей в состав строительства III и IV главных железнодорожных путей общего пользования протяженностью 26,1 км (г. Долгопрудный, г. Лобня, Мытищинский район, Северный, Северо-Восточный административные округа г. Москвы) на участке Бескудниково – Лобня в рамках реализации проекта «Развитие Московского транспортного узла» для целей, предусмотренных п. 2 ч.5 ст.4 Федерального закона от 31.07.2020 №254-ФЗ. Срок публичного сервитута: 14 месяцев.</p> <p>Земельные участки, образующие зону или территорию: 50:41:0030204:68, 50:41:0030206:26</p>

Раздел 2

Сведения о местоположении границ объекта

1. Система координат МСК-50, зона 2					
2. Сведения о характерных точках границ объекта					
Обозначение характерных точек границ	Координаты, м		Метод определения координат характерной точки	Средняя квадратическая погрешность положения характерной точки (Mt), м	Описание обозначения точки на местности (при наличии)
	X	Y			
1	2	3	4	5	6
—	—	—	—	—	—
3. Сведения о характерных точках части (частей) границы объекта					
1	2	3	4	5	6
1	498 847,26	2 185 642,60	Аналитический метод	0,10	—
2	498 851,36	2 185 649,06		0,10	
3	498 869,67	2 185 638,75		0,10	
4	498 873,86	2 185 643,41		0,10	
5	498 885,51	2 185 634,59		0,10	
6	498 887,31	2 185 636,96		0,10	
7	498 895,20	2 185 647,39		0,10	
8	498 901,76	2 185 656,05		0,10	
9	498 904,59	2 185 654,50		0,10	
10	498 924,87	2 185 649,43		0,10	
11	498 930,63	2 185 648,64		0,10	
12	498 930,89	2 185 650,62		0,10	
13	498 941,73	2 185 648,25		0,10	
14	498 941,70	2 185 648,10		0,10	
15	498 932,91	2 185 649,70		0,10	
16	498 932,27	2 185 643,29		0,10	
17	498 924,80	2 185 644,68		0,10	
18	498 925,28	2 185 647,89		0,10	
19	498 913,60	2 185 650,36		0,10	
20	498 906,16	2 185 652,84		0,10	
21	498 905,51	2 185 650,93		0,10	
22	498 898,87	2 185 639,80		0,10	
23	498 901,25	2 185 637,37		0,10	
24	498 912,28	2 185 624,10		0,10	
25	498 915,57	2 185 625,70		0,10	
26	498 930,87	2 185 606,35		0,10	
27	498 929,08	2 185 605,08		0,10	
28	498 922,25	2 185 613,63		0,10	
29	498 907,42	2 185 622,57		0,10	
30	498 893,41	2 185 630,01		0,10	
31	498 892,07	2 185 627,16		0,10	
32	498 863,73	2 185 639,73		0,10	
33	498 860,86	2 185 634,04		0,10	
1	498 847,26	2 185 642,60	0,10		
Вырез 1 из 1					
34	498 894,26	2 185 631,82	Аналитический метод	0,10	—
35	498 894,82	2 185 633,01		0,10	
36	498 898,03	2 185 638,39		0,10	
37	498 899,96	2 185 636,42		0,10	
38	498 911,42	2 185 622,59		0,10	
39	498 908,39	2 185 624,32		0,10	
34	498 894,26	2 185 631,82		0,10	

Графическое описание местоположения границ публичного сервитута

Схема расположения границ публичного сервитута

в целях обеспечения строительства, реконструкции объектов инфраструктуры или при реализации объекта «Организация пригородно-городского пассажирского железнодорожного движения на участке Одинцово – Лобня (МЦД-1 «Одинцово - Лобня»). Реконструкция ст. Лобня и производственной базы ПМС-76 (изменение специализации на сортировочный парк ж/д ст. Лобня) Савеловского направления Московской железной дороги», входящей в состав строительства III и IV главных железнодорожных путей общего пользования протяженностью 26,1 км (г. Долгопрудный, г. Лобня, Мытищинский район, Северный, Северо-Восточный административные округа г. Москвы) на участке Бескудниково – Лобня в рамках реализации проекта «Развитие Московского транспортного узла»,








расположенного: Московская область, город Лобня, улица Индустриальная
на земельных участках с кадастровыми номерами 50:41:0030204:68 площадь 304 кв.м, 50:41:0030206:26 площадь 249 кв.м, на землях кадастрового квартала 50:41:0030206 площадь 142 кв.м, общая площадь 695 кв.м.



Масштаб 1:1 000

Система координат МСК-50, зона2

Условные обозначения:

-  - Проектная граница публичного сервитута;
-  - Характерные точки границы публичного сервитута;
-  - Границы земельных участков, сведения о которых содержатся в ЕГРН;
-  - Границы кадастрового квартала;
-  50:41:0020105 - Обозначение кадастрового квартала;
-  50:41:0020105:749 - Кадастровый номер земельного участка, сведения о котором содержатся в ЕГРН;
-  - Проектируемая коммуникация;

ГРАФИЧЕСКОЕ ОПИСАНИЕ
местоположения границ населенных пунктов, территориальных
зон, особо охраняемых природных территорий, зон с особыми
условиями использования территории

публичного сервитута в целях обеспечения строительства, реконструкции объектов инфраструктуры при реализации объекта «Организация пригородно-городского пассажирского железнодорожного движения на участке Одинцово – Лобня (МЦД-1 «Одинцово - Лобня»). Реконструкция ст. Лобня и производственной базы ПМС-76 (изменение специализации на сортировочный парк ж/д ст. Лобня) Савеловского направления Московской железной дороги», входящей в состав строительства III и IV главных железнодорожных путей общего пользования протяженностью 26,1 км (г. Долгопрудный, г. Лобня, Мытищинский район, Северный, Северо-Восточный административные округа г. Москвы) на участке Бескудниково – Лобня в рамках реализации проекта «Развитие Московского транспортного узла»

(наименование объекта, местоположение границ которого описано (далее - объект))

Раздел 1

Сведения об объекте		
№ п/п	Характеристики объекта	Описание характеристик
1	2	3
1	Местоположение объекта	Московская область, Лобня г
2	Площадь объекта ± величина погрешности определения площади (P ± ΔP)	1975 м ² ± 15 м ²
3	Иные характеристики объекта	<p>Вид объекта реестра границ: Зона с особыми условиями использования территории</p> <p>Вид объекта по документу: публичный сервитут в целях обеспечения строительства, реконструкции объектов инфраструктуры при реализации объекта «Организация пригородно-городского пассажирского железнодорожного движения на участке Одинцово – Лобня (МЦД-1 «Одинцово - Лобня»). Реконструкция ст. Лобня и производственной базы ПМС-76 (изменение специализации на сортировочный парк ж/д ст. Лобня) Савеловского направления Московской железной дороги», входящей в состав строительства III и IV главных железнодорожных путей общего пользования протяженностью 26,1 км (г. Долгопрудный, г. Лобня, Мытищинский район, Северный, Северо-Восточный административные округа г. Москвы) на участке Бескудниково – Лобня в рамках реализации проекта «Развитие Московского транспортного узла» для целей, предусмотренных п.2 ч.5 ст.4 Федерального закона от 31.07.2020 №254-ФЗ. Срок публичного сервитута: 14 месяцев.</p> <p>Земельные участки, образующие зону или территорию: 50:41:0030206:164, 50:41:0000000:44993, 50:41:0030206:500</p>

Раздел 2

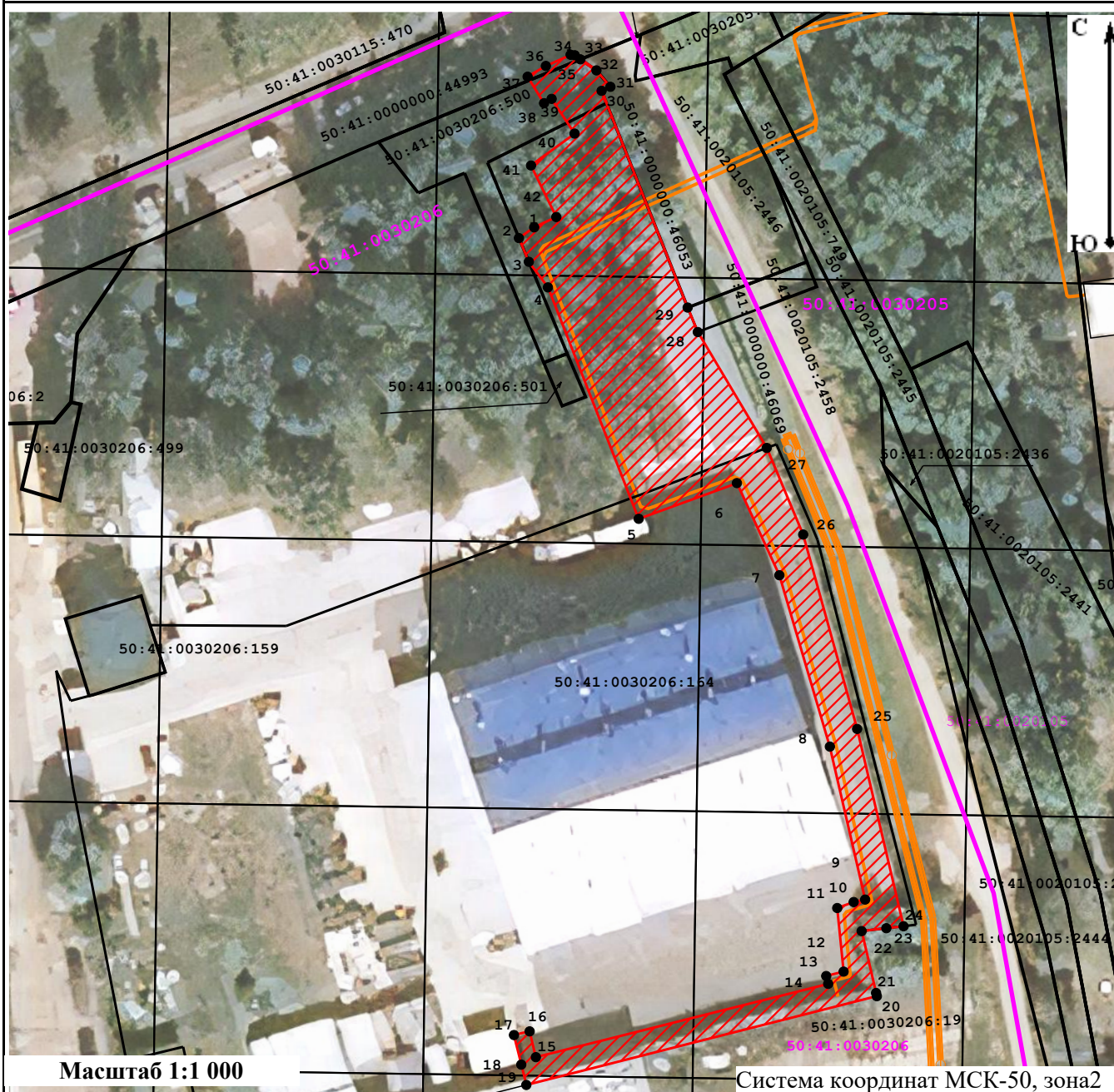
Сведения о местоположении границ объекта

1. Система координат МСК-50, зона 2					
2. Сведения о характерных точках границ объекта					
Обозначение характерных точек границ	Координаты, м		Метод определения координат характерной точки	Средняя квадратическая погрешность положения характерной точки (Mt), м	Описание обозначения точки на местности (при наличии)
	X	Y			
1	2	3	4	5	6
—	—	—	—	—	—
3. Сведения о характерных точках части (частей) границы объекта					
1	2	3	4	5	6
1	499 662,80	2 185 642,47	Аналитический метод	0,10	—
2	499 661,08	2 185 640,05		0,10	
3	499 657,29	2 185 641,62		0,10	
4	499 653,19	2 185 644,65		0,10	
5	499 616,13	2 185 659,07		0,10	
6	499 621,85	2 185 674,67		0,10	
7	499 607,09	2 185 681,42		0,10	
8	499 579,65	2 185 689,44		0,10	
9	499 555,16	2 185 695,04		0,10	
10	499 554,76	2 185 693,22		0,10	
11	499 553,80	2 185 690,61		0,10	
12	499 543,62	2 185 691,62		0,10	
13	499 542,91	2 185 688,86		0,10	
14	499 541,66	2 185 689,17		0,10	
15	499 529,92	2 185 642,74		0,10	
16	499 534,05	2 185 641,75		0,10	
17	499 533,46	2 185 639,26		0,10	
18	499 528,72	2 185 640,42		0,10	
19	499 525,47	2 185 641,22		0,10	
20	499 539,68	2 185 696,90		0,10	
21	499 540,20	2 185 696,78		0,10	
22	499 550,11	2 185 694,49		0,10	
23	499 550,57	2 185 698,41		0,10	
24	499 550,88	2 185 701,14		0,10	
25	499 582,48	2 185 693,77		0,10	
26	499 613,61	2 185 685,20		0,10	
27	499 627,48	2 185 679,41		0,10	
28	499 646,04	2 185 668,46		0,10	
29	499 649,96	2 185 666,85		0,10	
30	499 684,67	2 185 653,18		0,10	
31	499 685,31	2 185 654,58		0,10	
32	499 687,94	2 185 652,36		0,10	
33	499 689,71	2 185 649,81		0,10	
34	499 690,36	2 185 648,92		0,10	
35	499 690,44	2 185 648,26		0,10	
36	499 688,65	2 185 644,33		0,10	
37	499 686,93	2 185 641,43		0,10	
38	499 682,69	2 185 644,04		0,10	
39	499 683,38	2 185 645,24		0,10	
40	499 677,82	2 185 648,89		0,10	
41	499 672,71	2 185 641,97		0,10	
42	499 664,46	2 185 645,98		0,10	
1	499 662,80	2 185 642,47	0,10		






Графическое описание местоположения границ публичного сервитута

Схема расположения границ публичного сервитута

в целях обеспечения строительства, реконструкции объектов инфраструктуры при реализации объекта «Организация пригородно-городского пассажирского железнодорожного движения на участке Одинцово – Лобня (МЦД-1 «Одинцово - Лобня»). Реконструкция ст. Лобня и производственной базы ПМС-76 (изменение специализации на сортировочный парк ж/д ст. Лобня) Савеловского направления Московской железной дороги», входящей в состав строительства III и IV главных железнодорожных путей общего пользования протяженностью 26,1 км (г. Долгопрудный, г. Лобня, Мытищинский район, Северный, Северо-Восточный административные округа г. Москвы) на участке Бескудниково – Лобня в рамках реализации проекта «Развитие Московского транспортного узла», расположенного: Московская область, городской округ Лобня, город Лобня, тупик Краснополянский на земельных участках с кадастровыми номерами 50:41:0030206:164 площадью 770 кв.м, 50:41:0000000:44993 площадью 9 кв.м, 50:41:0030206:500 площадью 73 кв.м на землях кадастрового квартала 50:41:0030206 площадью 1123 кв.м, общая площадь 1975 кв.м.



Условные обозначения:

-  - Проектная граница публичного сервитута;
-  1 - Характерные точки границы публичного сервитута;
-  - Границы земельных участков, сведения о которых содержатся в ЕГРН;
-  - Границы кадастрового квартала;
- 50:41:0020105 - Обозначение кадастрового квартала;
- 50:41:0020105:749 - Кадастровый номер земельного участка, сведения о котором содержатся в ЕГРН;
-  - Проектируемая коммуникация;

ГРАФИЧЕСКОЕ ОПИСАНИЕ
местоположения границ населенных пунктов, территориальных
зон, особо охраняемых природных территорий, зон с особыми
условиями использования территории

публичного сервитута в целях обеспечения строительства, реконструкции объектов инфраструктуры при реализации объекта «Организация пригородно-городского пассажирского железнодорожного движения на участке Одинцово – Лобня (МЦД-1 «Одинцово - Лобня»). Реконструкция ст. Лобня и производственной базы ПМС-76 (изменение специализации на сортировочный парк ж/д ст. Лобня) Савеловского направления Московской железной дороги», входящей в состав строительства III и IV главных железнодорожных путей общего пользования протяженностью 26,1 км (г. Долгопрудный, г. Лобня, Мытищинский район, Северный, Северо-Восточный административные округа г. Москвы) на участке Бескудниково – Лобня в рамках реализации проекта «Развитие Московского транспортного узла»

(наименование объекта, местоположение границ которого описано (далее - объект))

Раздел 1

Сведения об объекте		
№ п/п	Характеристики объекта	Описание характеристик
1	2	3
1	Местоположение объекта	Московская область, Лобня г
2	Площадь объекта ± величина погрешности определения площади (Р ± ΔР)	3 898 м ² ± 22 м ²
3	Иные характеристики объекта	<p>Вид объекта реестра границ: Зона с особыми условиями использования территории</p> <p>Вид объекта по документу: публичный сервитут в целях обеспечения строительства, реконструкции объектов инфраструктуры при реализации объекта «Организация пригородно-городского пассажирского железнодорожного движения на участке Одинцово – Лобня (МЦД-1 «Одинцово - Лобня»). Реконструкция ст. Лобня и производственной базы ПМС-76 (изменение специализации на сортировочный парк ж/д ст. Лобня) Савеловского направления Московской железной дороги», входящей в состав строительства III и IV главных железнодорожных путей общего пользования протяженностью 26,1 км (г. Долгопрудный, г. Лобня, Мытищинский район, Северный, Северо-Восточный административные округа г. Москвы) на участке Бескудниково – Лобня в рамках реализации проекта «Развитие Московского транспортного узла» для целей, предусмотренных п.2 ч.5 ст.4 Федерального закона от 31.07.2020 №254-ФЗ. Срок публичного сервитута: 14 месяцев.</p> <p>Земельные участки, образующие зону или территорию: 50:41:0020105:749, 50:41:0020105:747</p>

Раздел 2

Сведения о местоположении границ объекта

1. Система координат МСК-50, зона 2					
2. Сведения о характерных точках границ объекта					
Обозначение характерных точек границ	Координаты, м		Метод определения координат характерной точки	Средняя квадратическая погрешность положения характерной точки (Mt), м	Описание обозначения точки на местности (при наличии)
	X	Y			
1	2	3	4	5	6
—	—	—	—	—	—
3. Сведения о характерных точках части (частей) границы объекта					
1	2	3	4	5	6
1	498 374,84	2 185 780,22	Аналитический метод	0,10	—
2	498 371,79	2 185 768,28		0,10	
3	498 377,02	2 185 766,75		0,10	
4	498 377,18	2 185 767,41		0,10	
5	498 421,86	2 185 756,29		0,10	
6	498 465,88	2 185 754,26		0,10	
7	498 507,19	2 185 754,32		0,10	
8	498 546,53	2 185 753,91		0,10	
9	498 578,44	2 185 757,76		0,10	
10	498 589,66	2 185 758,59		0,10	
11	498 706,69	2 185 767,26		0,10	
12	498 737,22	2 185 771,85		0,10	
13	498 790,65	2 185 782,39		0,10	
14	498 825,75	2 185 787,13		0,10	
15	498 869,09	2 185 792,50		0,10	
16	498 869,57	2 185 770,31		0,10	
17	498 865,17	2 185 770,30		0,10	
18	498 865,15	2 185 750,04		0,10	
19	498 870,00	2 185 750,01		0,10	
20	498 870,10	2 185 745,60		0,10	
21	498 873,63	2 185 745,59		0,10	
22	498 873,57	2 185 749,54		0,10	
23	498 879,66	2 185 749,55		0,10	
24	498 879,67	2 185 770,33		0,10	
25	498 873,25	2 185 770,32		0,10	
26	498 872,87	2 185 795,68		0,10	
27	498 825,72	2 185 789,16		0,10	
28	498 825,61	2 185 796,86		0,10	
29	498 828,57	2 185 796,53		0,10	
30	498 828,17	2 185 810,58		0,10	
31	498 832,55	2 185 810,64		0,10	
32	498 830,93	2 185 910,34		0,10	
33	498 825,24	2 185 929,70		0,10	
34	498 825,27	2 185 941,78		0,10	
35	498 826,61	2 185 941,82		0,10	
36	498 826,56	2 185 946,68		0,10	
37	498 824,84	2 185 949,74		0,10	
38	498 820,39	2 185 949,70		0,10	
39	498 820,50	2 185 942,02		0,10	
40	498 819,90	2 185 942,02		0,10	
41	498 819,79	2 185 929,52		0,10	
42	498 822,21	2 185 831,98		0,10	
43	498 816,96	2 185 832,49		0,10	
44	498 818,24	2 185 813,16		0,10	

Раздел 2

Сведения о местоположении границ объекта

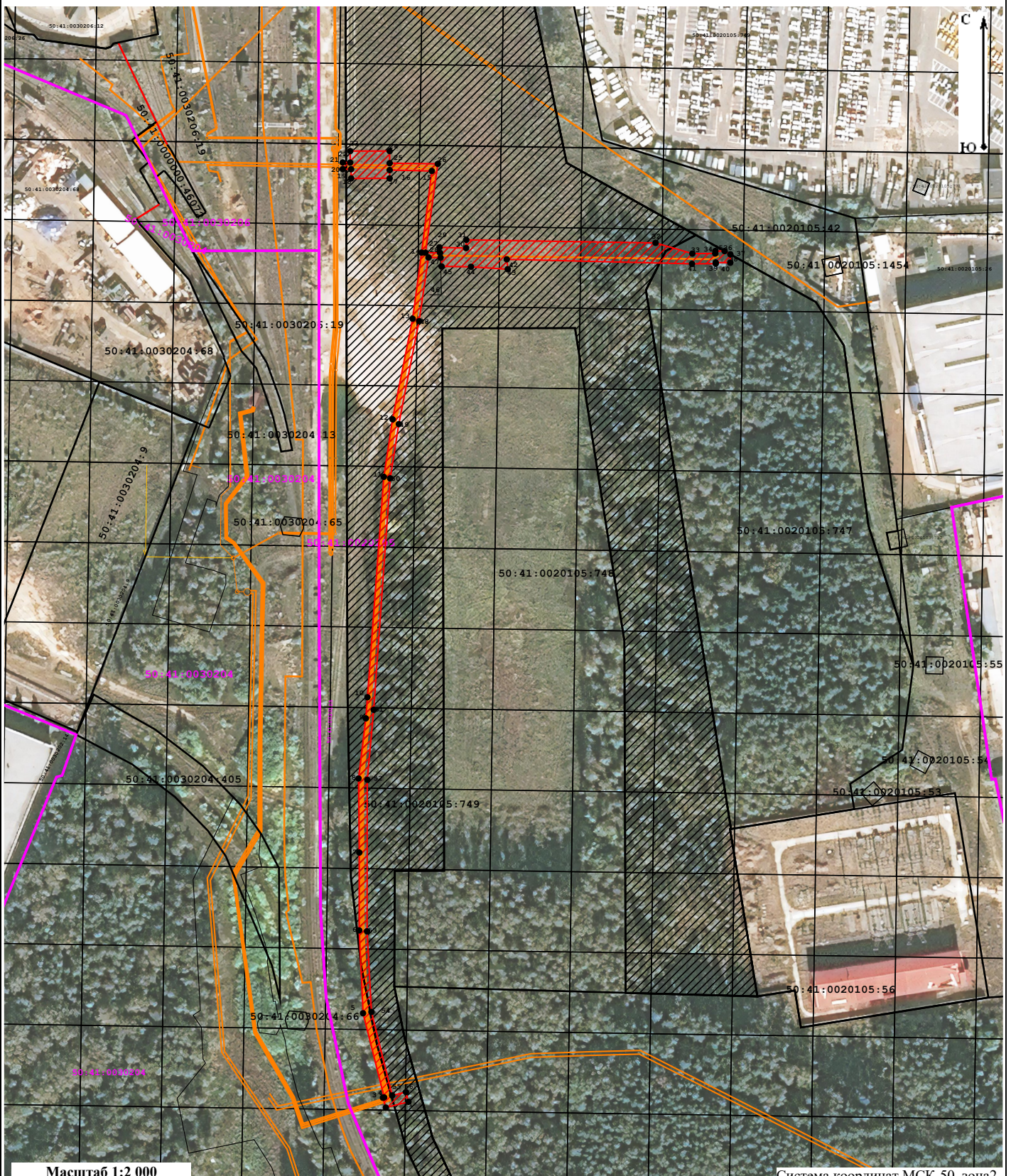
1	2	3	4	5	6
45	498 818,44	2 185 797,64	Аналитический метод	0,10	—
46	498 823,06	2 185 797,13		0,10	
47	498 823,16	2 185 790,80		0,10	
48	498 789,35	2 185 785,83		0,10	
49	498 734,68	2 185 775,16		0,10	
50	498 705,88	2 185 770,60		0,10	
51	498 583,02	2 185 761,92		0,10	
52	498 545,84	2 185 758,55		0,10	
53	498 465,37	2 185 758,41		0,10	
54	498 422,56	2 185 760,76		0,10	
55	498 378,22	2 185 771,62		0,10	
56	498 380,02	2 185 778,88		0,10	
1	498 374,84	2 185 780,22		0,10	

Графическое описание местоположения границ публичного сервитута






Схема расположения границ публичного сервитута

в целях обеспечения строительства, реконструкции объектов инфраструктуры при реализации объекта «Организация пригородно-городского пассажирского железнодорожного движения на участке Одинцово – Лобня (МЦД-1 «Одинцово - Лобня»). Реконструкция ст. Лобня и производственной базы ПМС-76 (изменение специализации на сортировочный парк ж/д ст. Лобня) Савеловского направления Московской железной дороги», входящей в состав строительства III и IV главных железнодорожных путей общего пользования протяженностью 26,1 км (г. Долгопрудный, г. Лобня, Мытищинский район, Северный, Северо-Восточный административные округа г. Москвы) на участке Бескудниково – Лобня в рамках реализации проекта «Развитие Московского транспортного узла», расположенного: Московская область, г. Лобня, ул. Гагарина, ул. Краснопольская, Рогачевское шоссе и ул. Индустриальная

на земельных участках с кадастровыми номерами 50:41:0020105:749 площадью 3434 кв.м, 50:41:0020105:747 площадью 220 кв.м, на землях кадастрового квартала 50:41:0020105 площадь 244 кв.м
общая площадь 3898 кв.м.



Условные обозначения:

- | | | | |
|---|---|---|---|
|  | - Проектная граница публичного сервитута; |  | - Характерные точки границы публичного сервитута; |
|  | - Границы земельных участков, сведения о которых содержатся в ЕГРН; |  | - Границы кадастрового квартала; |
| 50:41:0020105 | - Обозначение кадастрового квартала; | 50:41:0020105:749 | - Кадастровый номер земельного участка, сведения о котором содержатся в ЕГРН; |
|  | - Проектируемая коммуникация; | | |