

**ГРАФИЧЕСКОЕ ОПИСАНИЕ**  
**местоположения границ населенных пунктов, территориальных**  
**зон, особо охраняемых природных территорий, зон с особыми**  
**условиями использования территории**

*публичного сервитута в целях обеспечения строительства, реконструкции объектов инфраструктуры при реализации объекта «Организация пригородно-городского пассажирского железнодорожного движения на участке Одинцово – Лобня (МЦД-1 «Одинцово - Лобня»). Реконструкция ст. Лобня и производственной базы ПМС-76 (изменение специализации на сортировочный парк ж/д ст. Лобня) Савеловского направления Московской железной дороги», входящей в состав строительства III и IV главных железнодорожных путей общего пользования протяженностью 26,1 км (г. Долгопрудный, г. Лобня, Мытищинский район, Северный, Северо-Восточный административные округа г. Москвы) на участке Бескудниково – Лобня в рамках реализации проекта «Развитие Московского транспортного узла»*

(наименование объекта, местоположение границ которого описано (далее - объект))

**Раздел 1**

<b>Сведения об объекте</b>		
<b>№ п/п</b>	<b>Характеристики объекта</b>	<b>Описание характеристик</b>
<b>1</b>	<b>2</b>	<b>3</b>
1	Местоположение объекта	Московская область, Лобня г
2	Площадь объекта ± величина погрешности определения площади (P ± ΔP)	376 м <sup>2</sup> ± 7 м <sup>2</sup>
3	Иные характеристики объекта	<p>Вид объекта реестра границ: Зона с особыми условиями использования территории</p> <p>Вид объекта по документу: публичный сервитут в целях обеспечения строительства, реконструкции объектов инфраструктуры при реализации объекта «Организация пригородно-городского пассажирского железнодорожного движения на участке Одинцово – Лобня (МЦД-1 «Одинцово - Лобня»). Реконструкция ст. Лобня и производственной базы ПМС-76 (изменение специализации на сортировочный парк ж/д ст. Лобня) Савеловского направления Московской железной дороги», входящей в состав строительства III и IV главных железнодорожных путей общего пользования протяженностью 26,1 км (г. Долгопрудный, г. Лобня, Мытищинский район, Северный, Северо-Восточный административные округа г. Москвы) на участке Бескудниково – Лобня в рамках реализации проекта «Развитие Московского транспортного узла» для целей, предусмотренных п.2 ч.5 ст.4 Федерального закона от 31.07.2020 №254-ФЗ. Срок публичного сервитута: 14 месяцев.</p> <p>Земельные участки, образующие зону или территорию: 50:41:0020105:43, 50:41:0020105:749</p>

**Раздел 2**

**Сведения о местоположении границ объекта**

**1. Система координат** МСК-50, зона 2

**2. Сведения о характерных точках границ объекта**

Обозначение характерных точек границ	Координаты, м		Метод определения координат характерной точки	Средняя квадратическая погрешность положения характерной точки (Mt), м	Описание обозначения точки на местности (при наличии)
	X	Y			
1	2	3	4	5	6
1	498 201,52	2 186 187,91	Аналитический метод	0,10	—
2	498 197,90	2 186 184,97		0,10	
3	498 197,45	2 186 179,64		0,10	
4	498 202,81	2 186 177,78		0,10	
5	498 211,50	2 186 182,57		0,10	
6	498 215,61	2 186 182,71		0,10	
7	498 220,94	2 186 181,18		0,10	
8	498 225,42	2 186 180,78		0,10	
9	498 225,97	2 186 186,96		0,10	
10	498 221,50	2 186 187,36		0,10	
11	498 219,52	2 186 189,53		0,10	
12	498 219,87	2 186 197,86		0,10	
13	498 203,80	2 186 199,40		0,10	
1	498 201,52	2 186 187,91	0,10		
<b>3. Сведения о характерных точках части (частей) границы объекта</b>					
1	2	3	4	5	6
—	—	—	—	—	—



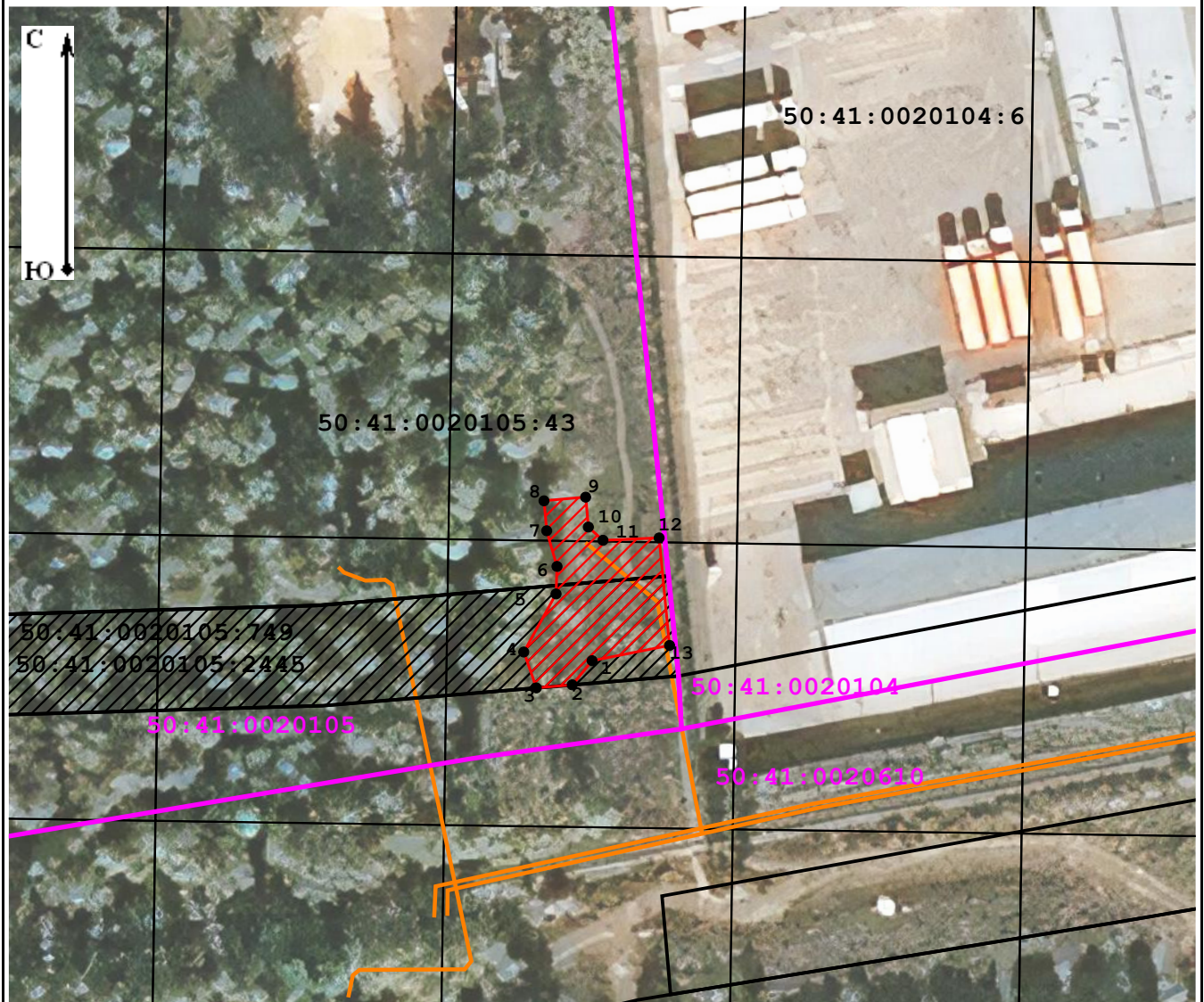
Графическое описание местоположения границ публичного сервитута

Схема расположения границ публичного сервитута

в целях обеспечения строительства, реконструкции объектов инфраструктуры при реализации объекта «Организация пригородно-городского пассажирского железнодорожного движения на участке Одинцово – Лобня (МЦД-1 «Одинцово - Лобня»). Реконструкция ст. Лобня и производственной базы ПМС-76 (изменение специализации на сортировочный парк ж/д ст. Лобня) Савеловского направления Московской железной дороги», входящей в состав строительства III и IV главных железнодорожных путей общего пользования протяженностью 26,1 км (г. Долгопрудный, г. Лобня, Мытищинский район, Северный, Северо-Восточный административные округа г. Москвы) на участке Бескудниково – Лобня в рамках реализации проекта «Развитие Московского транспортного узла»,

расположенного: обл. Московская, г. Лобня, ул. Гагарина, ул. Краснополянская, Рогачевское шоссе и ул. Индустриальная








на земельных участках с кадастровыми номерами 50:41:0020105:43, площадью 138 кв.м  
50:41:0020105:749 площадью 238 кв.м, общей площадью 376 кв.м.



Масштаб 1:1 000

Система координат МСК-50, зона2

Условные обозначения:

-  - Проектная граница публичного сервитута;
-  1 - Характерные точки границы публичного сервитута;
-  - Границы земельных участков, сведения о которых содержатся в ЕГРН;
-  - Границы кадастрового квартала;
-  50:41:0020105 - Обозначение кадастрового квартала;
-  50:41:0020105:749 - Кадастровый номер земельного участка, сведения о котором содержатся в ЕГРН;
-  - Проектируемая коммуникация;

**ГРАФИЧЕСКОЕ ОПИСАНИЕ**  
**местоположения границ населенных пунктов, территориальных**  
**зон, особо охраняемых природных территорий, зон с особыми**  
**условиями использования территории**

*публичного сервитута в целях обеспечения строительства, реконструкции объектов инфраструктуры при реализации объекта «Организация пригородно-городского пассажирского железнодорожного движения на участке Одинцово – Лобня (МЦД-1 «Одинцово - Лобня»). Реконструкция ст. Лобня и производственной базы ПМС-76 (изменение специализации на сортировочный парк ж/д ст. Лобня) Савеловского направления Московской железной дороги», входящей в состав строительства III и IV главных железнодорожных путей общего пользования протяженностью 26,1 км (г. Долгопрудный, г. Лобня, Мытищинский район, Северный, Северо-Восточный административные округа г. Москвы) на участке Бескудниково – Лобня в рамках реализации проекта «Развитие Московского транспортного узла»*

(наименование объекта, местоположение границ которого описано (далее - объект))

**Раздел 1**

<b>Сведения об объекте</b>		
<b>№ п/п</b>	<b>Характеристики объекта</b>	<b>Описание характеристик</b>
<b>1</b>	<b>2</b>	<b>3</b>
1	Местоположение объекта	Московская область, Лобня г
2	Площадь объекта ± величина погрешности определения площади (Р ± ΔР)	12351 м <sup>2</sup> ± 38 м <sup>2</sup>
3	Иные характеристики объекта	<p>Вид объекта реестра границ: Зона с особыми условиями использования территории</p> <p>Вид объекта по документу: публичный сервитут в целях обеспечения строительства, реконструкции объектов инфраструктуры при реализации объекта «Организация пригородно-городского пассажирского железнодорожного движения на участке Одинцово – Лобня (МЦД-1 «Одинцово - Лобня»). Реконструкция ст. Лобня и производственной базы ПМС-76 (изменение специализации на сортировочный парк ж/д ст. Лобня) Савеловского направления Московской железной дороги», входящей в состав строительства III и IV главных железнодорожных путей общего пользования протяженностью 26,1 км (г. Долгопрудный, г. Лобня, Мытищинский район, Северный, Северо-Восточный административные округа г. Москвы) на участке Бескудниково – Лобня в рамках реализации проекта «Развитие Московского транспортного узла» для целей, предусмотренных п.2 ч.5 ст.4 Федерального закона от 31.07.2020 №254-ФЗ. Срок публичного сервитута: 14 месяцев.</p> <p>Земельные участки, образующие зону или территорию: 50:41:0020610:9, 50:41:0020609:8</p>

**Раздел 2**

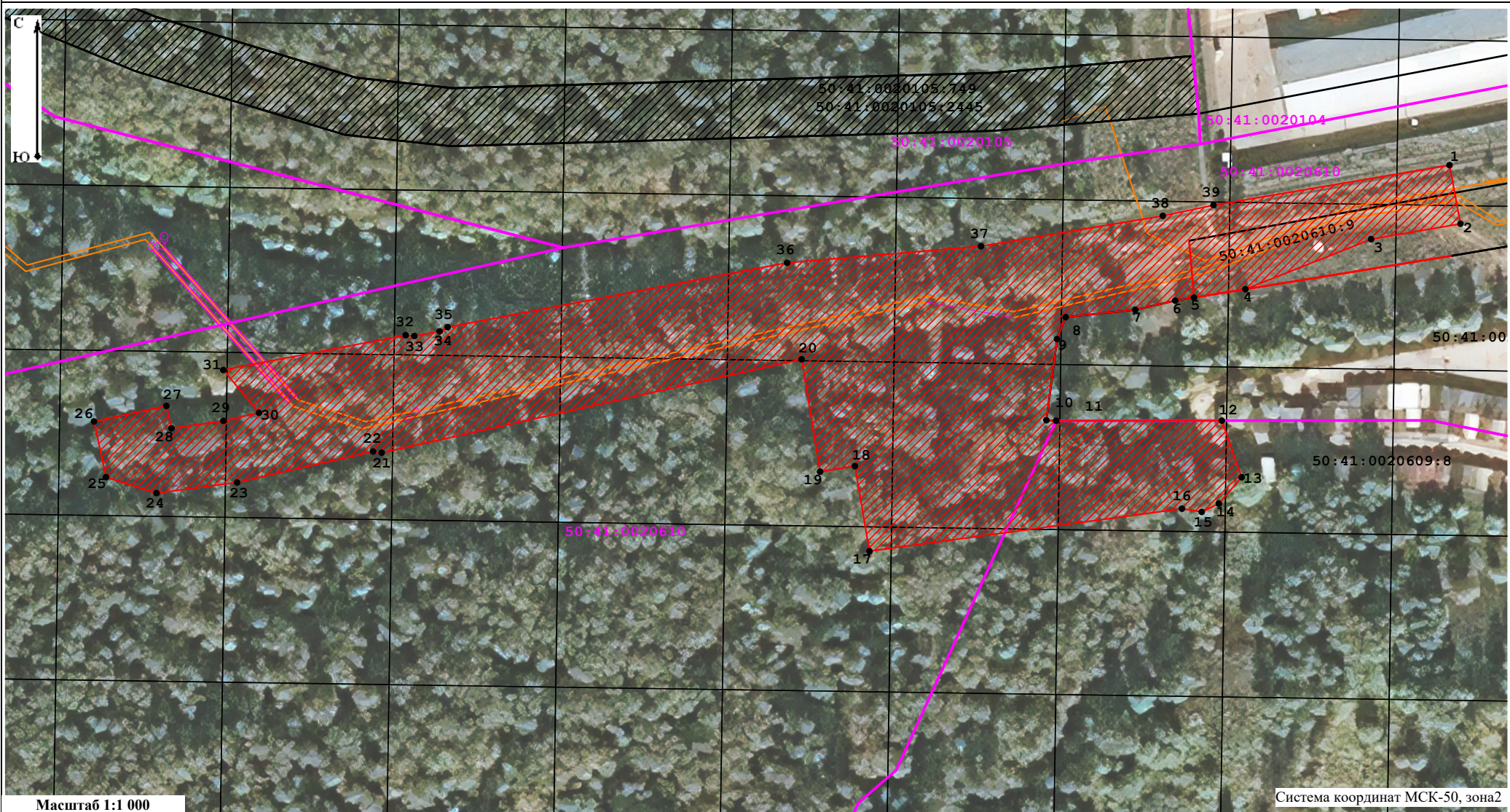
**Сведения о местоположении границ объекта**

<b>1. Система координат</b> МСК-50, зона 2					
<b>2. Сведения о характерных точках границ объекта</b>					
Обозначение характерных точек границ	Координаты, м		Метод определения координат характерной точки	Средняя квадратическая погрешность положения характерной точки (M <sub>t</sub> ), м	Описание обозначения точки на местности (при наличии)
	X	Y			
1	2	3	4	5	6
1	498 185,88	2 186 265,22	Аналитический метод	0,10	—
2	498 170,70	2 186 268,03		0,10	
3	498 166,72	2 186 245,06		0,10	
4	498 153,74	2 186 212,78		0,10	
5	498 151,58	2 186 199,55		0,10	
6	498 150,78	2 186 194,72		0,10	
7	498 148,43	2 186 184,49		0,10	
8	498 146,51	2 186 166,59		0,10	
9	498 140,83	2 186 164,38		0,10	
10	498 119,80	2 186 161,64		0,10	
11	498 119,68	2 186 164,14		0,10	
12	498 119,70	2 186 206,71		0,10	
13	498 105,03	2 186 211,81		0,10	
14	498 098,20	2 186 205,93		0,10	
15	498 096,05	2 186 201,55		0,10	
16	498 096,90	2 186 196,47		0,10	
17	498 085,88	2 186 116,19		0,10	
18	498 107,93	2 186 112,44		0,10	
19	498 106,48	2 186 103,50		0,10	
20	498 135,60	2 186 098,76		0,10	
21	498 111,39	2 185 990,87		0,10	
22	498 111,71	2 185 988,66		0,10	
23	498 103,69	2 185 953,73		0,10	
24	498 100,93	2 185 933,01		0,10	
25	498 105,07	2 185 920,05		0,10	
26	498 119,49	2 185 916,95		0,10	
27	498 123,50	2 185 935,55		0,10	
28	498 117,71	2 185 936,84		0,10	
29	498 119,64	2 185 950,20		0,10	
30	498 121,75	2 185 959,34		0,10	
31	498 132,82	2 185 950,18		0,10	
32	498 141,85	2 185 997,03		0,10	
33	498 141,62	2 185 999,25		0,10	
34	498 142,83	2 186 005,74		0,10	
35	498 143,93	2 186 007,83		0,10	
36	498 160,60	2 186 095,04		0,10	
37	498 164,88	2 186 144,84		0,10	
38	498 172,75	2 186 191,55		0,10	
39	498 175,51	2 186 204,57		0,10	
1	498 185,88	2 186 265,22	0,10		
<b>3. Сведения о характерных точках части (частей) границы объекта</b>					
1	2	3	4	5	6
—	—	—	—	—	—



Графическое описание местоположения границ публичного сервитута  
 Схема расположения границ публичного сервитута

в целях обеспечения строительства, реконструкции объектов инфраструктуры при реализации объекта «Организация пригородно-городского пассажирского железнодорожного движения на участке Одинцово – Лобня (МЦД-1 «Одинцово - Лобня»).  
 Реконструкция ст. Лобня и производственной базы ПМС-76 (изменение специализации на сортировочный парк ж/д ст. Лобня) Савеловского направления Московской железной дороги, входящей в состав строительства III и IV главных железнодорожных путей общего пользования протяженностью 26,1 км (г. Долгопрудный, г. Лобня, Мытищинский район, Северный, Северо-Восточный административные округа г. Москвы) на участке Бескудниково – Лобня в рамках реализации проекта «Развитие Московского транспортного узла», расположенного: обл. Московская, г. Лобня, ул. Заречная, на земельных участках с кадастровыми номерами 50:41:0020610:9, площадью 767 кв.м., 50:41:0020609:8, площадью 1274 кв.м., на землях неразграниченной государственной собственности в границах кадастрового квартала 50:41:0020610 площадью 10310 кв.м, общая площадь 12351 кв.м



Масштаб 1:1 000

Система координат МСК-50, зона2

Условные обозначения:

- Проектная граница публичного сервитута;
- Границы кадастрового квартала;
- Проектируемая коммуникация;
- 1 - Характерные точки границы публичного сервитута;
- 50:41:0020105 - Обозначение кадастрового квартала;
- Границы земельных участков, сведения о которых содержатся в ЕГРН;
- 50:41:0020105:749 - Кадастровый номер земельного участка, сведения о котором содержатся в ЕГРН;



**ГРАФИЧЕСКОЕ ОПИСАНИЕ**  
**местоположения границ населенных пунктов, территориальных**  
**зон, особо охраняемых природных территорий, зон с особыми**  
**условиями использования территории**

*публичного сервитута в целях обеспечения строительства, реконструкции объектов инфраструктуры при реализации объекта «Организация пригородно-городского пассажирского железнодорожного движения на участке Одинцово – Лобня (МЦД-1 «Одинцово - Лобня»). Реконструкция ст. Лобня и производственной базы ПМС-76 (изменение специализации на сортировочный парк ж/д ст. Лобня) Савеловского направления Московской железной дороги», входящей в состав строительства III и IV главных железнодорожных путей общего пользования протяженностью 26,1 км (г. Долгопрудный, г. Лобня, Мытищинский район, Северный, Северо-Восточный административные округа г. Москвы) на участке Бескудниково – Лобня в рамках реализации проекта «Развитие Московского транспортного узла»*

(наименование объекта, местоположение границ которого описано (далее - объект))

**Раздел 1**

<b>Сведения об объекте</b>		
<b>№ п/п</b>	<b>Характеристики объекта</b>	<b>Описание характеристик</b>
<b>1</b>	<b>2</b>	<b>3</b>
1	Местоположение объекта	Московская область, Лобня г
2	Площадь объекта ± величина погрешности определения площади (P ± ΔP)	1353 м <sup>2</sup> ± 13 м <sup>2</sup>
3	Иные характеристики объекта	<p>Вид объекта реестра границ: Зона с особыми условиями использования территории</p> <p>Вид объекта по документу: публичный сервитут в целях обеспечения строительства, реконструкции объектов при реализации объекта «Организация пригородно-городского пассажирского железнодорожного движения на участке Одинцово – Лобня (МЦД-1 «Одинцово - Лобня»). Реконструкция ст. Лобня и производственной базы ПМС-76 (изменение специализации на сортировочный парк ж/д ст. Лобня) Савеловского направления Московской железной дороги», входящей в состав строительства III и IV главных железнодорожных путей общего пользования протяженностью 26,1 км (г. Долгопрудный, г. Лобня, Мытищинский район, Северный, Северо-Восточный административные округа г. Москвы) на участке Бескудниково – Лобня в рамках реализации проекта «Развитие Московского транспортного узла»</p> <p>для целей, предусмотренных п.2 ч.5 ст.4 Федерального закона от 31.07.2020 №254-ФЗ. Срок публичного сервитута: 14 месяцев.</p> <p>Земельные участки, образующие зону или территорию: 50:41:0020105:749, 50:41:0020105:42,50:41:0020105:2616, 50:41:0020105:26</p>

**Раздел 2**

**Сведения о местоположении границ объекта**

**1. Система координат** МСК-50, зона 2

**2. Сведения о характерных точках границ объекта**

Обозначение характерных точек границ	Координаты, м		Метод определения координат характерной точки	Средняя квадратическая погрешность положения характерной точки (Mt), м	Описание обозначения точки на местности (при наличии)
	X	Y			
1	2	3	4	5	6
—	—	—	—	—	—

**3. Сведения о характерных точках части (частей) границы объекта**

1	2	3	4	5	6
1	498 976,32	2 185 745,40	Аналитический метод	0,10	—
2	498 981,21	2 185 745,39		0,10	
3	498 885,84	2 185 882,19		0,10	
4	498 885,32	2 185 882,30		0,10	
5	498 884,95	2 185 883,49		0,10	
6	498 799,05	2 186 006,72		0,10	
7	498 802,02	2 186 025,99		0,10	
8	498 798,06	2 186 026,60		0,10	
9	498 794,85	2 186 005,74		0,10	
1	498 976,32	2 185 745,40		0,10	

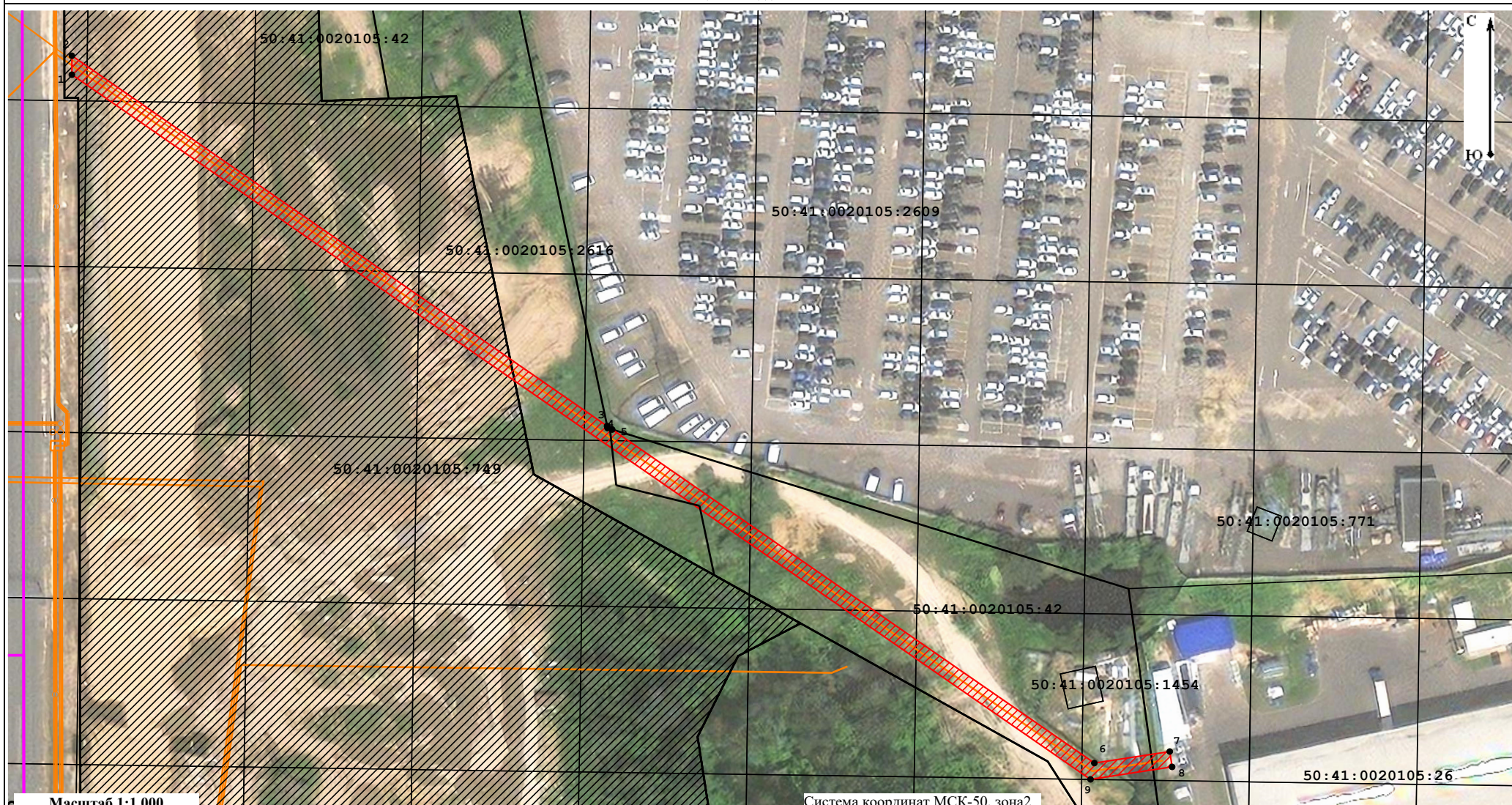


Графическое описание местоположения границ публичного сервитута

Схема расположения границ публичного сервитута

в целях обеспечения строительства, реконструкции объектов инфраструктуры при реализации объекта «Организация пригородно-городского пассажирского железнодорожного движения на участке Одинцово – Лобня (МЦД-1 «Одинцово - Лобня»). Реконструкция ст. Лобня и производственной базы ПМС-76 (изменение специализации на сортировочный парк ж/д ст. Лобня) Савеловского направления Московской железной дороги», входящей в состав строительства III и IV главных железнодорожных путей общего пользования протяженностью 26,1 км (г. Долгопрудный, г. Лобня, Мытищинский район, Северный, Северо-Восточный административные округа г. Москвы) на участке Бескудниково – Лобня в рамках реализации проекта «Развитие Московского транспортного узла»,





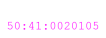


расположенного: Московская область, город Лобня, улица Индустриальная  
на земельных участках с кадастровыми номерами 50:41:0020105:749 площадью 549 кв.м, 50:41:0020105:42 площадью 785 кв.м, 50:41:0020105:2616 площадью 127 кв.м ,50:41:0020105:26 площадью 19 кв.м  
общая площадь 1353 кв.м.



Масштаб 1:1 000

Система координат СК-50, зона 2

Условные обозначения:

- |   |   |   |
|---|---|---|
|  - Проектная граница публичного сервитута; |  1 - Характерные точки границы публичного сервитута; |  - Границы земельных участков, сведения о которых содержатся в ЕГРН;                             |
|  - Границы кадастрового квартала;          |  50:41:0020105 - Обозначение кадастрового квартала;  |  50:41:0020105:749 - Кадастровый номер земельного участка, сведения о котором содержатся в ЕГРН; |
|  - Проектируемая коммуникация;             |   |   |