

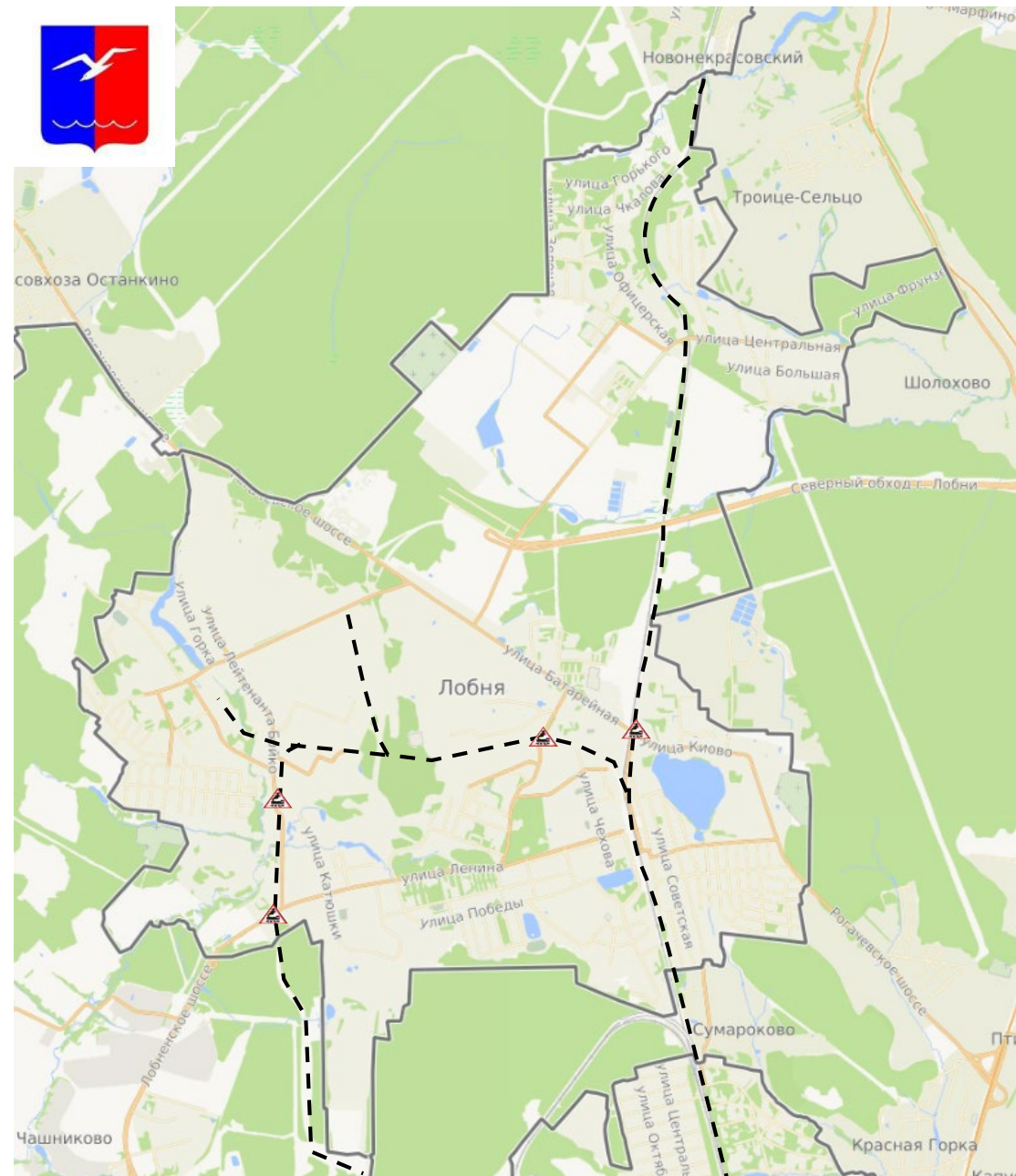


Факты и планы развития городского округа Лобня

июнь 2024

О городском округе Лобня

1	Территория	3 тыс га
2	Население	134 тыс чел
5	Дороги, протяженность <i>119,4 мун и 28,4 рег</i>	147,8 км
6	Многоквартирных домов	542
7	Крупных предприятий	35
8	Школ и детских садов	12
9	Поликлиник и больниц	7
10	Спорткомплексов и стадионов	10
11	Театров и домов культуры	6



О развитии дорожно-транспортной инфраструктуры

Построено

1	МЦД «Лобня-Одинцово»	2019
2	Основной ход Северного обхода Лобни	2022
3	Развязка с Дмитровским ш.	2023

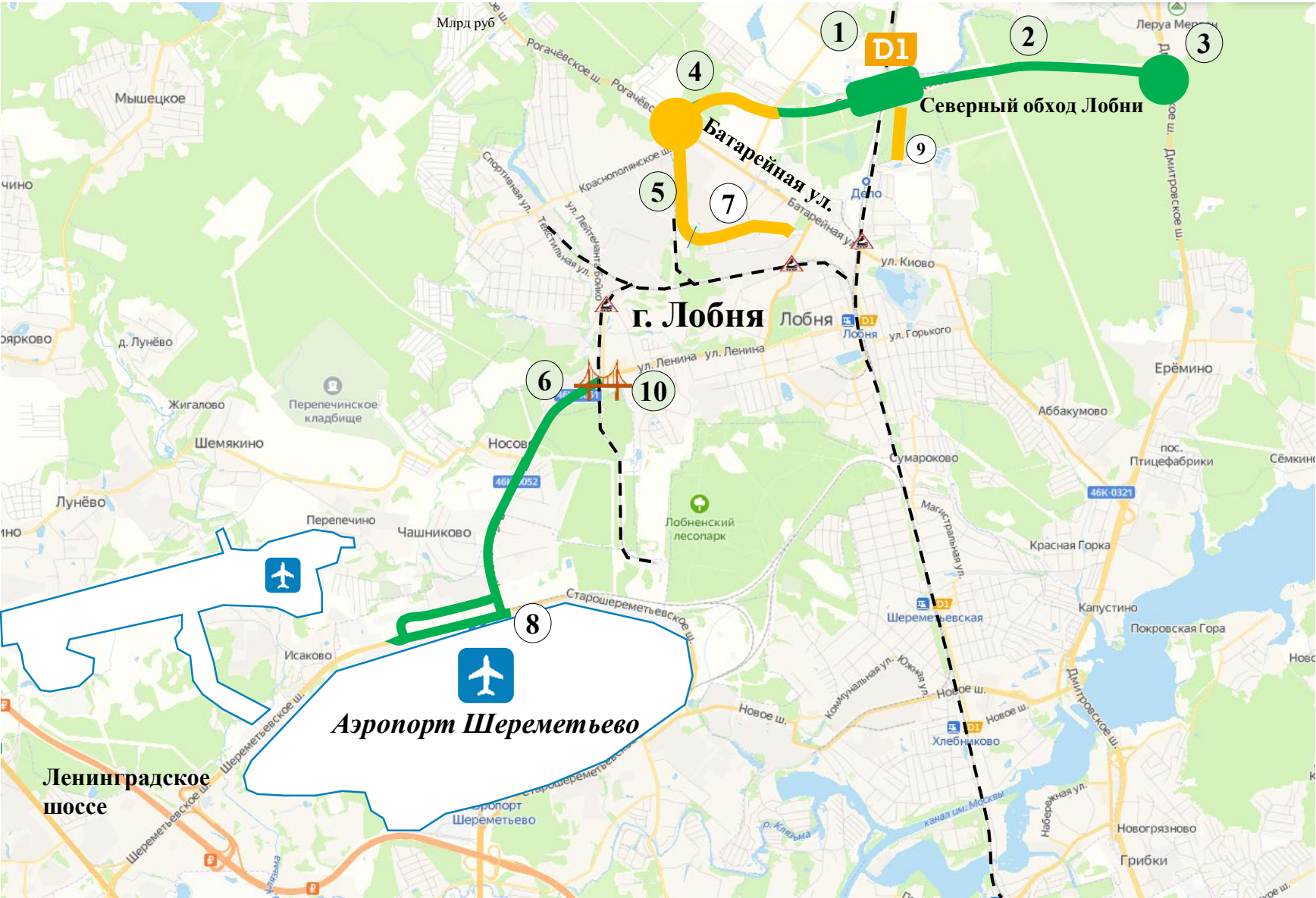
В реализации

4	Развязка с Рогачёвским ш.	12.2024
5	Подъезд к ул. Гагарина	12.2024
6	Реконструкция Лобненского ш.	10.2024

Планируемые

7	Капитальный ремонт ул. Гагарина	12.2024
8	Реконструкция Авиационной ул. и Старошереметьевского ш.	08.2024
9	Дорога к мкр Восточный	2025
10	Путепровод на Лобненском ш.	2026

11	Обновлено 97 автобусов	2019-2024
----	------------------------	-----------



Реализованные проекты в Лобне – Дороги и транспорт



2019 Открыли МЦД



2022 Открыли рабочее движение на Лобненском ш

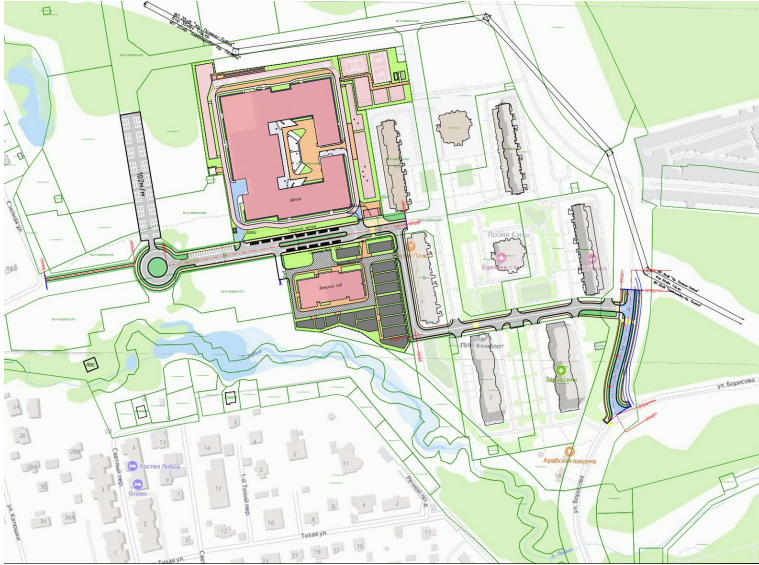


2022 Открыли движение по Северному обходу Лобни

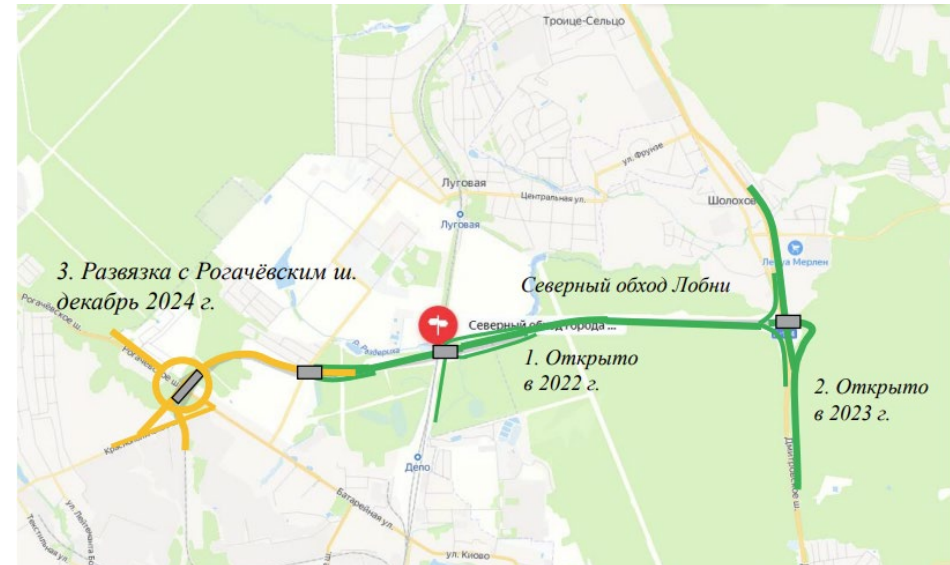


2023 Открыли развязку на Дмитровском ш

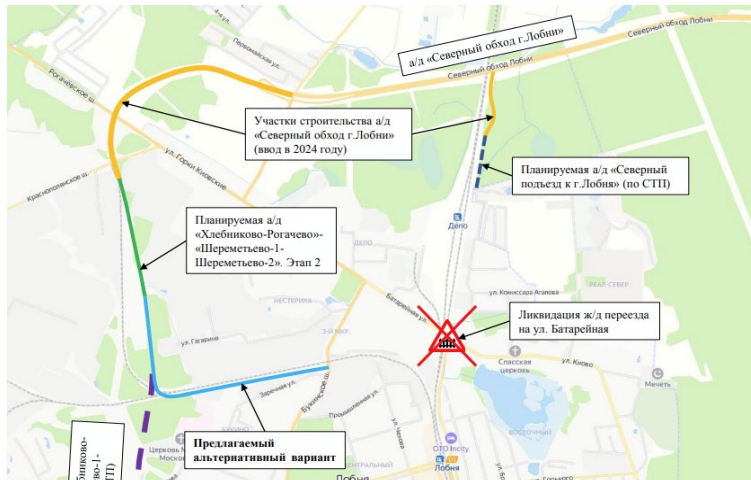
Проекты 2024 -25 – Новое строительство



2024 построим дорогу к Школе



2024 Построим развязку Северного обхода с Рогачевским ш



2024 Реконструируем ул Гагарина и съезд к мкр Восточный



2024-25 Построим надземный переход через ж/д на ул Кольцевой

О реконструкции станции Лобня

Старый мост устарел



В узком проходе смешиваются потоки



МЦД-1 в Лобне запущено 5 лет назад, станция конечная

Планировалось строительство Конкорса и 3,4 путей для дальних транзитных электричек

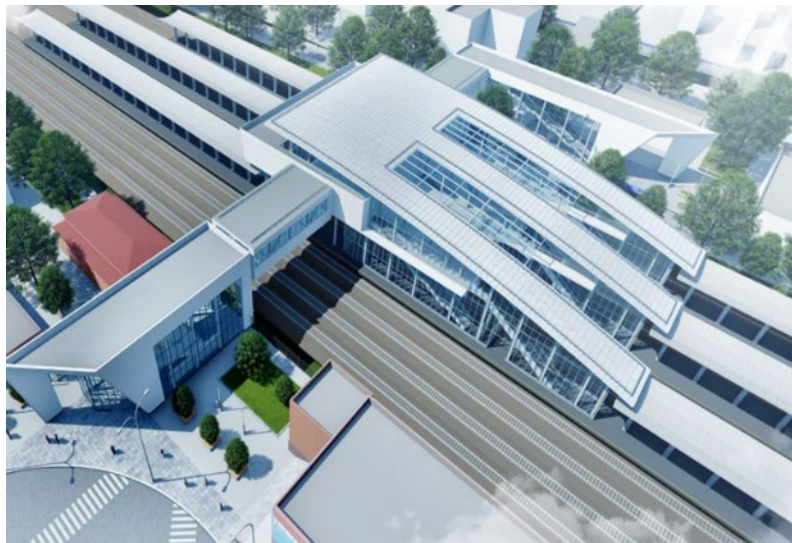
Ежедневно треть жителей Лобни выезжает на МЦД

Пассажиропоток 34 тыс пасс, загруженность составов доходит до 150%

Стандарты переходов 60-х годов не рассчитаны на текущий пассажиропоток

- *пассажиры не успевают по узким проходам пройти к электричкам*
- *для маломобильных кроме высокого крутого пандуса ничего нет.*
- *платформы узкие и небезопасны*

Проект реконструкции ст. Лобня

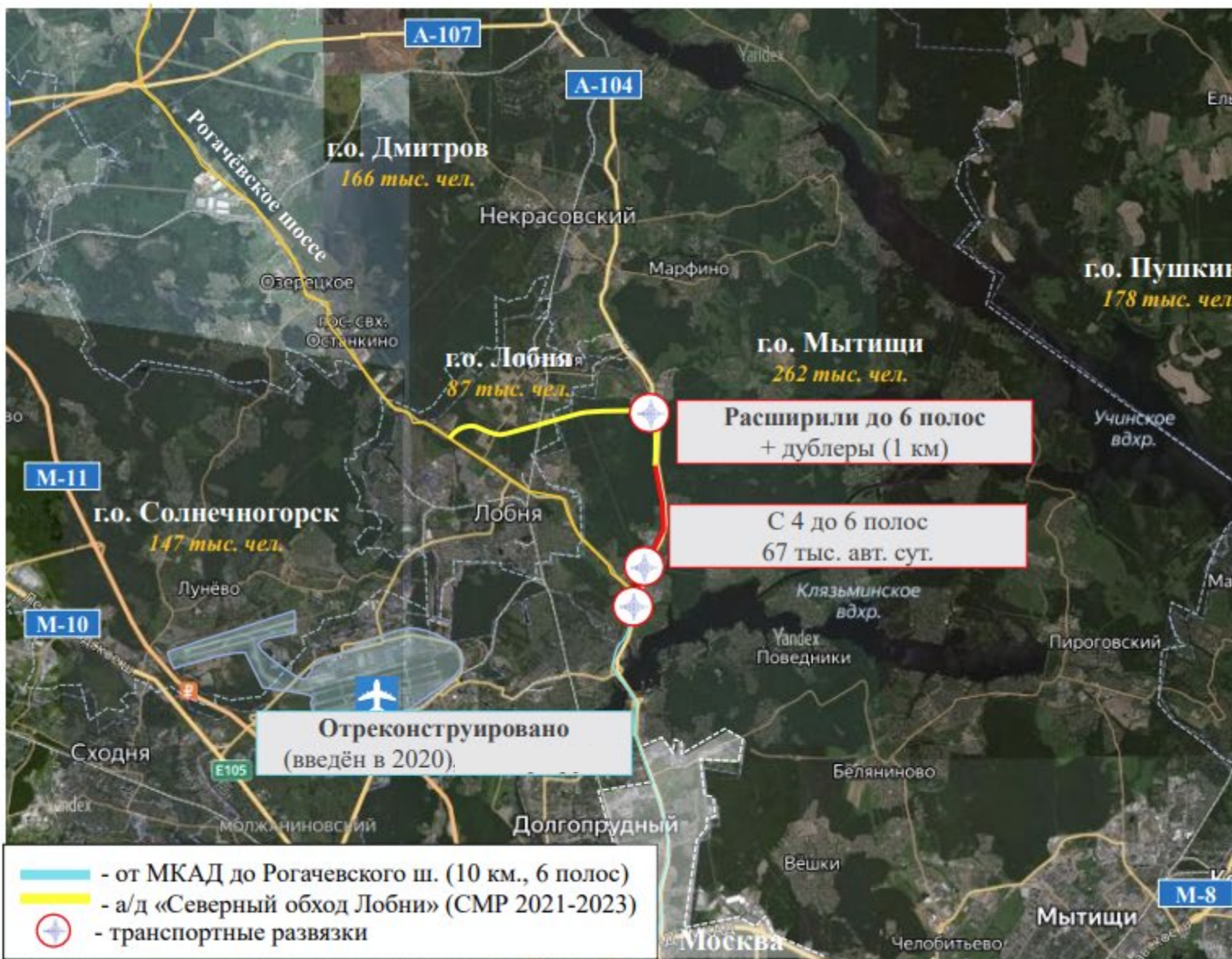


Эскалаторы в новых конкорсах



ОАО «РЖД» начали подготовку путей в мае 2024 года
Завершение проектирования нового конкорса до конца 2024 года

О реконструкции Дмитровского шоссе



**Участок от Рогачёвского ш.
до Северного обхода Лобни**

Протяжённость

4,2 км

Проект и СМР не обеспечены финансированием

Существующее положение:

- **ФКУ и Москва расширили А-104**
(от Москвы до Рогачевского шоссе)
Количество полос – 6
Протяженность – 10 км
- **МО в рамках СОЛ расширила А-104**
Количество полос – 6 полос + дублеры
Протяженность – 1,2 км
- **Участок А-104 между Рогачевским шоссе и СОЛ**
Количество полос – 4 полосы

Проблематика:

Образовалось узкое место на А-104
Протяженность – 4,2 км

Росавтодор начнет проектировать расширение Дмитровки с 4-х до 8-ми полос в 2024 г

О модернизации соц объектов

№	Объект	Срок реализации
Выполнено в 2023 году		
1	Кап ремонт Школы №7 <i>г. Лобня, Букинское ш, д. 19</i>	3 кв 2023
Планы на 2024 год		
2	Стр. школы на 2200 мест <i>г. Лобня, мкр. Катюшки (север)</i>	3 кв 2024
3	Стр. поликлиника на 600 мест <i>г.о. Лобня, ул. Заречная, д.15</i>	
4	Стр. детского сада на 330 мест <i>г. Лобня, мкр. Катюшки (север)</i>	
5	Стр. детского сада на 100 мест <i>г. Лобня, ул. Борисова, д. 22</i>	
6	Кап ремонт Школы №5 <i>г. Лобня, ул. Авиационная, д.1</i>	4 кв 2025
Планы на 2025 - 2026 год		
7	Стр. бассейна <i>г. Лобня, ул. Ленина, д.65В</i>	4 кв 2025
8	Стр. детского сада «Золотой петушок» <i>г. Лобня, ул. Комиссара Агапова, д. 8а</i>	
9	СОШ № 1, СОШ №2, СОШ №3, и Лицей <i>Проведение экспертизы для определения стоимости</i>	4 кв 2025
ВСЕГО 10 объектов		



Новая Школа 2200



Новая Поликлиника



Новый Детский сад



Новый Детский сад

Сократим 2-ю смену, сократим очередь в детский сад и запустим новые медуслуги

Реализованные проекты в Лобне - Школы



**2023 Проведен капитальный ремонт
Школы №7**



2022 Сделана пристройка к Школам №4



2022 Сделана пристройка к Школам №6

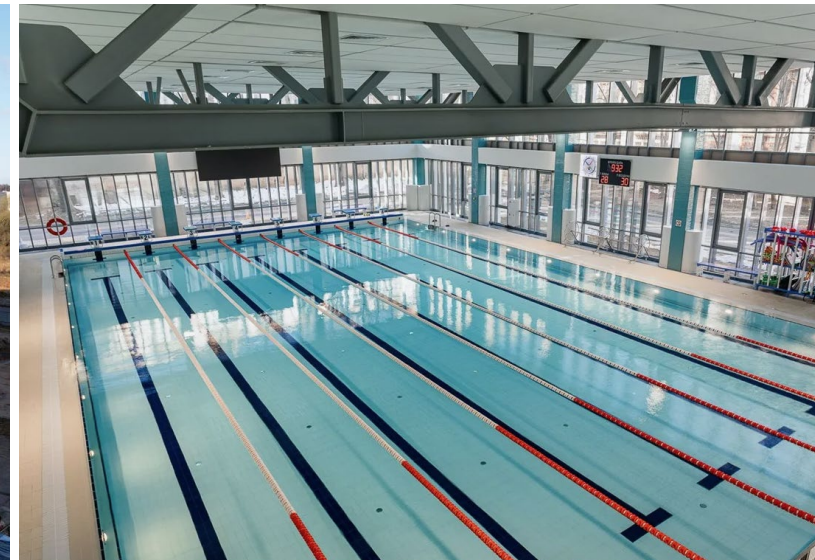
Проекты 2024 – Школы, сады, больница



Школа на 2200 учеников



Садик на 330 детей



2024-25 Строительство бассейна



Садик на 100 детей



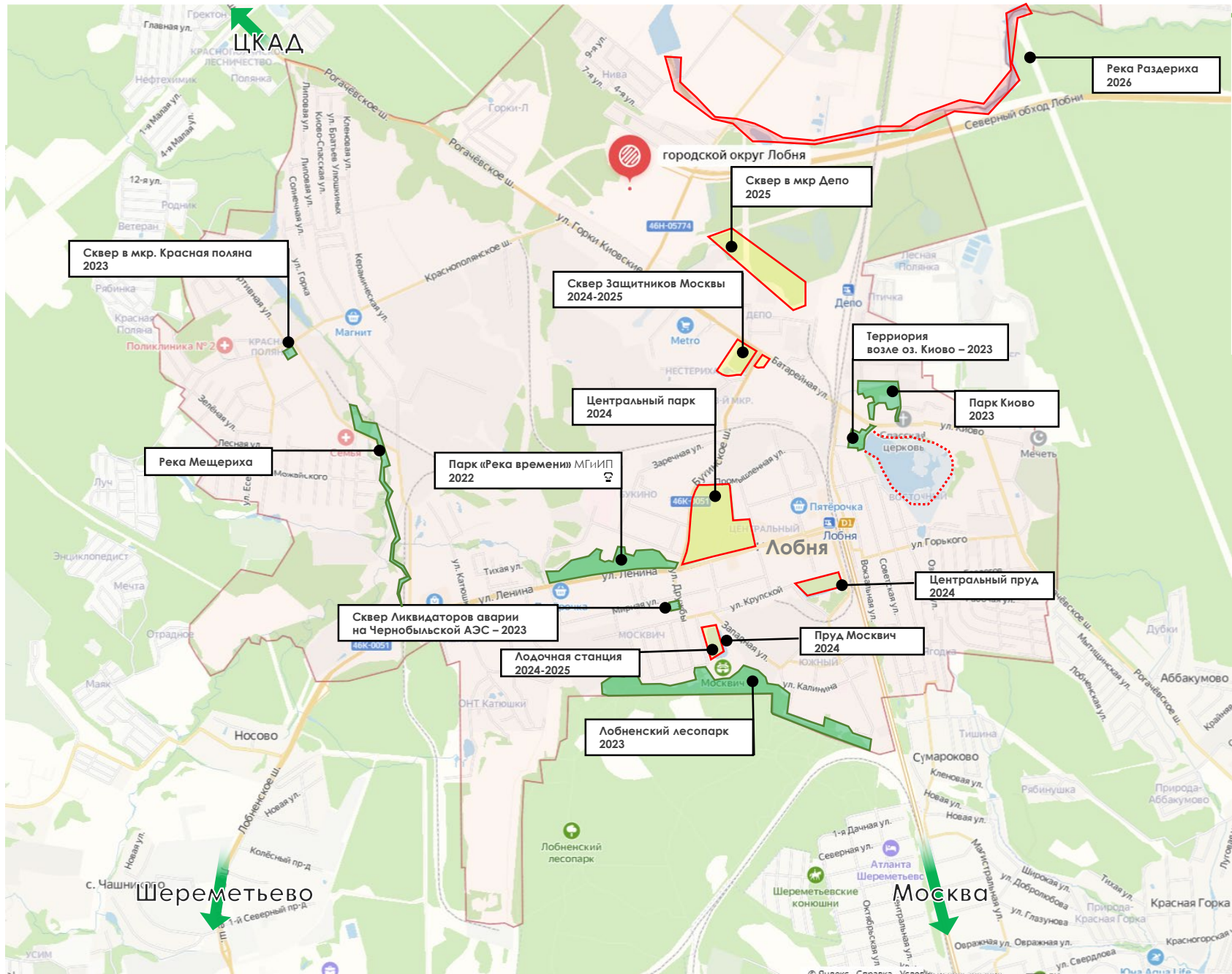
Больница на 600 пациентов

О развитии «Зеленого пояса» Лобни

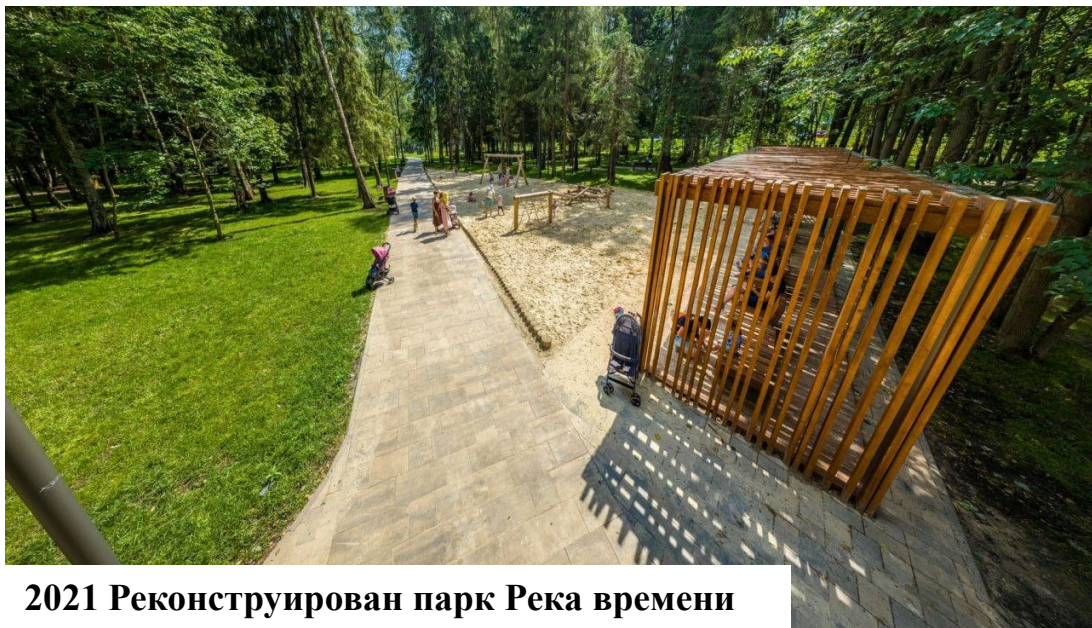
1	Парки	
-	Река времени	2022
-	Лобненский лесопарк	2023
-	Киово	2023
-	Центральный парк реконструкция <i>I этап, июль – Центральная часть, карусели, кафе</i> <i>II этап, август – Основная часть</i> <i>III этап, август – каток и прокат</i>	09.2024
-	Звонница	2024-2025

2	Скверы	
-	Мкр Красная поляна 2023	2023
-	Сквер ликвидаторов ЧС 2023	2023
-	Сквер защитников Москвы <i>I этап, 2024 – ремонт тротуаров</i> <i>II этап, 2025– сквер, пруд, зенитка</i>	2024-2025
-	Сквер в мкр Депо <i>Необходимо строительство</i>	2025

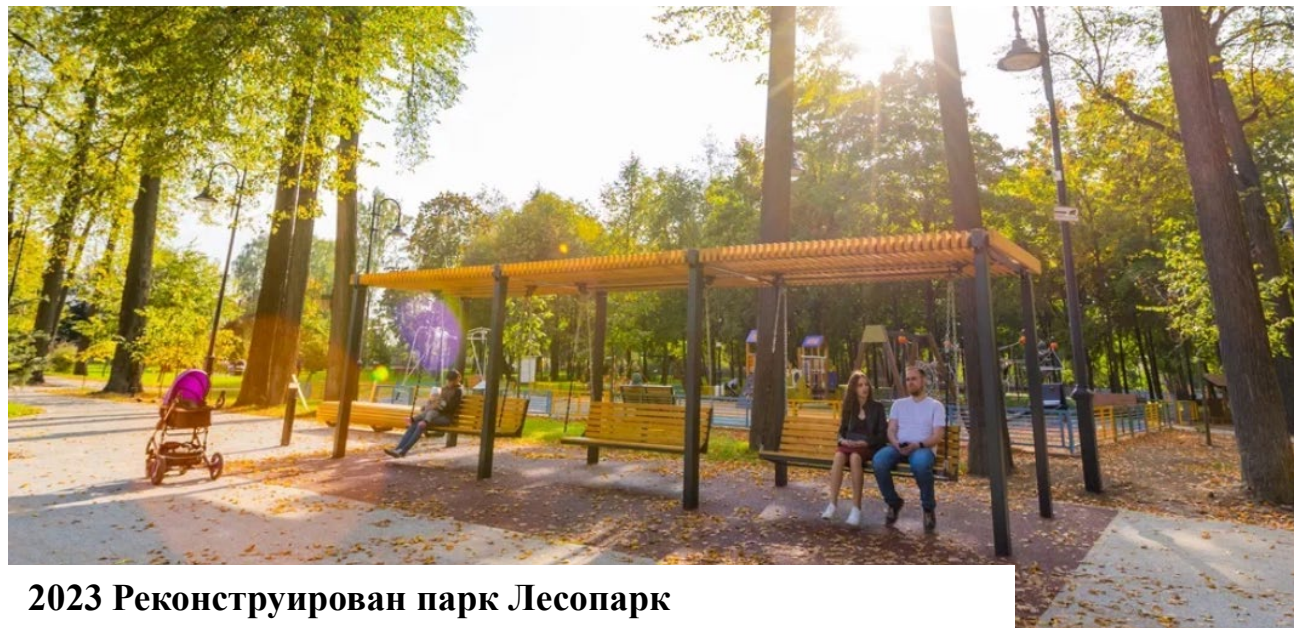
3	Водные объекты	
-	Очистка реки Мещериha	2023
-	Очистка реки Раздериha	2025
-	Очистка Центрального пруда	2024
-	Очистка пруда Москвич	2024
-	Лодочная станция	2025



Реализованные проекты в Лобне – Парки и скверы



2021 Реконструирован парк Река времени



2023 Реконструирован парк Лесопарк



2022 Реконструирован парк Киово



2023 Реконструирован сквер Ликвидаторам ЧАЭС

Проекты 2024 – Парки и скверы



2024-25 Реконструируем Лодочную станцию



2024 Реконструируем Центральный парк

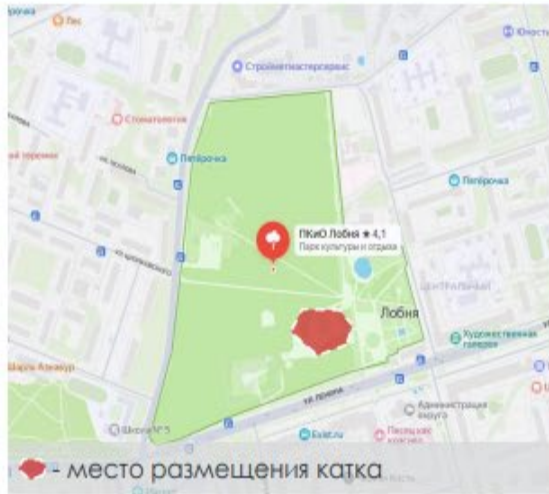


2026 Пострим сквер в мкр Депо



2024-25 Реконструируем Сквер им Защитников Москвы

В Центральном парке установим каток к новому зимнему сезону



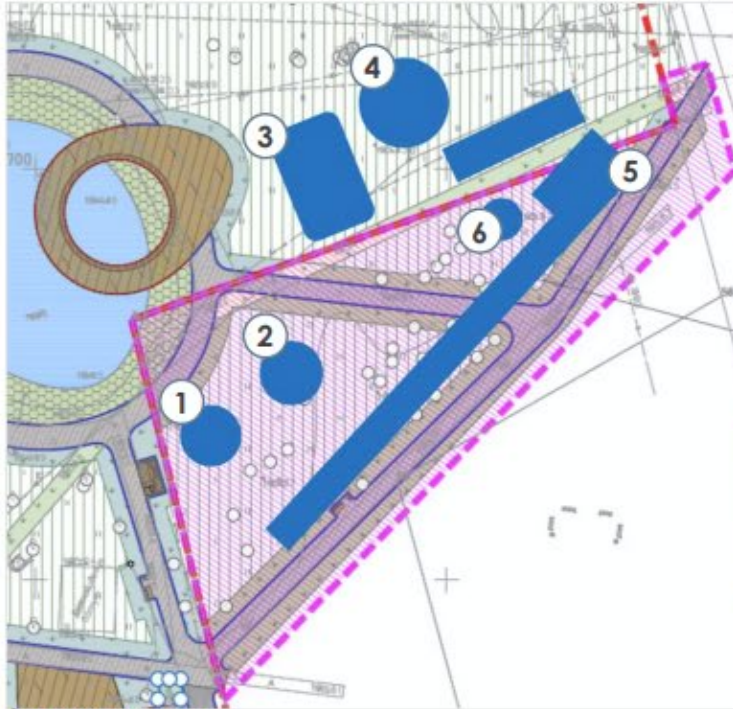
Запланировано на зимний период:

- Ледовое поле с хоккейным бортом 26x50 м
- Павильон проката 189 м²
- Гараж для ледозаливочной машины
- Холодильное оборудование
- Световое и звуковое оборудование

Предложение: расширить предусмотренный павильон со 189 м² до 450 м² для организации кафе

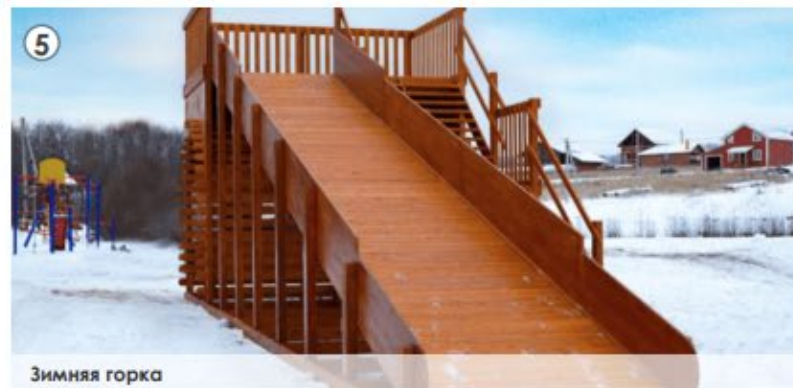


В Центральном парке установим карусели



Аттракционы

- ① «Свадебная» карусель
- ② «Цепочная» карусель
- ③ Батут
- ④ Аквазорбинг
- ⑤ Зимняя горка
- ⑥ Карусель мини-джет



Сквер Защитником Москвы расширим до Парка Победы и реконструируем



Победитель голосования 2021

Площадь благоустройства: 4,5 га

Предлагается:

ПИР – 2024 г.

СМР – 2024-2025 г. Перенос показателя с 2026г
2024

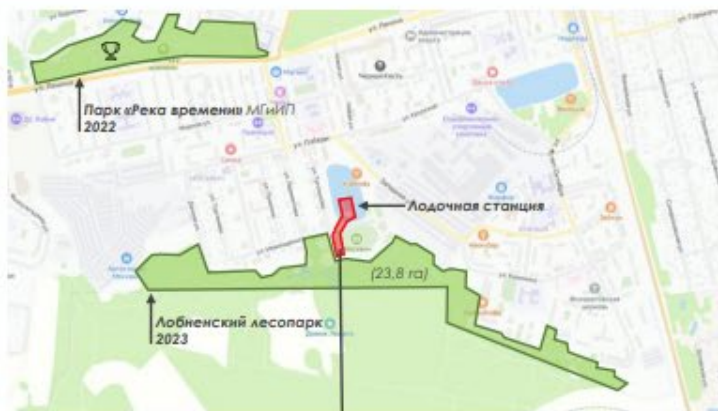
- Замена тротуаров
- Установка освещения

2025

- Благоустройство всей территории и пруда
- Установка монумента-инсталляции
- Воркаут
- Ремонт монумента «Лобненский рубеж»
- Благоустройство зоны «Памятный знак - зенитное орудие»
- Озеленение, освещение, видеонаблюдение



На пруду Москвич реконструируем Лодочную станцию



Площадь благоустройства: 0,5 га
Площадь поверхности водоема: 2,5 га (очистка)
Предлагается:

ПИР – 2024 г.

СМР – 2025 г.

Запланировано:

- Очистка поверхности воды и береговой линии
- Замена и усиление конструкций лодочной станции
- Организация парковки (50 м/м)
- Организация тротуара ко входу в лесопарк
- Лестничные спуски
- Озеленение, освещение, видеонаблюдение



Лодочная станция (сейчас)



Лодочная станция (сейчас)



Лобненский лесопарк (2023)



Будет



Будет



Будет

О расширении границ Лобни

Территория го Мытищи 115 га для создания Технопарка

- 1
- СНТ и з/у бывшей птицефабрики, планируется строительство складского комплекса
 - Использование и развитие инженерной, транспортной, социальной инфраструктуры за счет Лобни
 - Проезд к территории производится по дорогам го Лобня (ул. Киово, Комиссара Агапова, Локомотивная)
 - Время в пути до Мытищ 32 км 1 час в пути, с Лобней общая граница и 10 минут до центра.

Территория го Дмитров 4 га (Городское кладбище)

- 2
- часть Луговского кладбища, на котором захоронены лобненцы и фактически обслуживается Лобней

Территория го Химки 15 га (Полянское кладбище)

- 3
- Краснополянское кладбище, на котором захоронены лобненцы и фактически обслуживается Лобней

Проблемы

1	Дефицитный бюджет 30% поступления 70% дотации рег бюджета
2	50% жителей выезжают работать за пределы городского округа Тратим больше чем получаем налогов от НДФЛ
3	Отсутствие свободных территорий для развития промышленности Низкий налоговый потенциал



Губернатором поддержано укрупнение муниципалитета для дальнейшего развития

7 основных проблем Лобни

1	Близость к Москве и Шереметьево
2	Ветхий, аварийный жилой фонд
3	Отсутствие ливневой канализации
4	Высокий износ сетей
5	Благоустройство
6	Экология
7	Отсутствие крытых площадок для проведения общегородских мероприятий



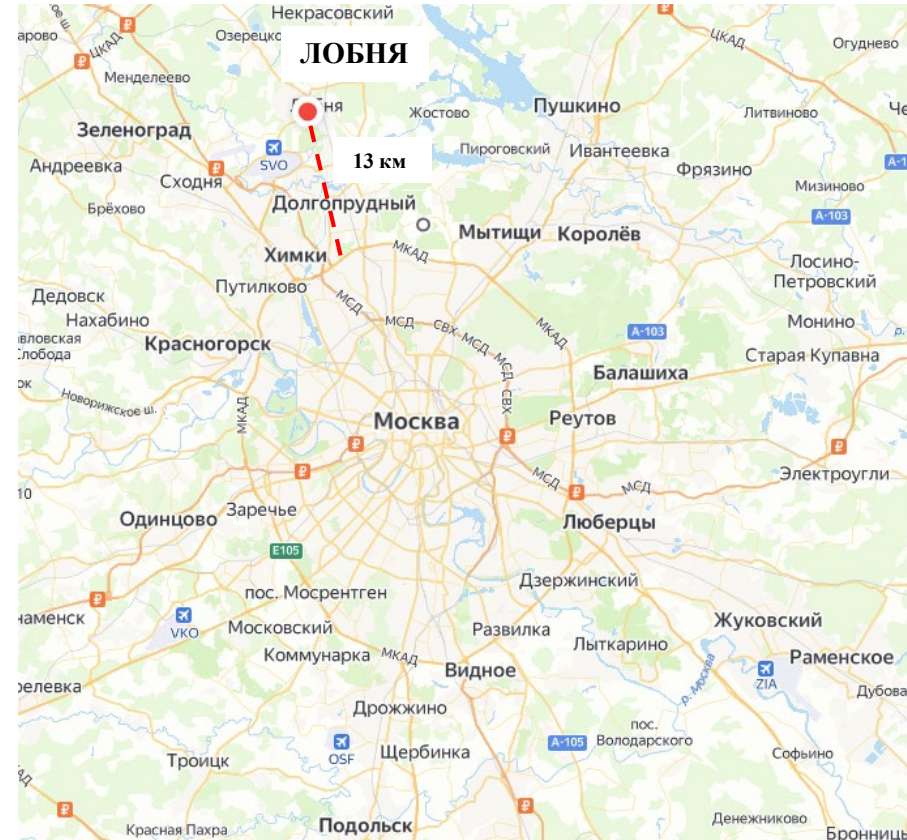
Старый жилой фонд



Разбитые общественные территории

Близость к Москве и Шереметьево

1	Проблема: Высокая трудовая миграция	тыс чел
	Едут работать в Москву <i>з/п и предложений больше, престижнее</i>	35 (43%)
	Едут работать в Шереметьево <i>исторически Лобня создавался для обслуживания аэропорта</i>	6 (7%)
	Работает в Лобне и самозанятые	16 (20%)
	Нетрудоспособное население <i>доп нагрузка для бюджета</i>	25 (30%)
	Всего	82 тыс чел



Как результат нехватка квалифицированных кадров

(учителей 109, работников ЖКХ 600, врачей 186, сотрудников производства 500)

Проблема: Бюджет теряет от миграции

Варианты увеличения доходности бюджета:

- 1. Увеличение предприятий и технопарков**
- 2. Создание высокооплачиваемых рабочих мест**

Ветхий аварийный фонд

1	Многоквартирные дома <i>Проблема:</i> 259 домов старше 50 лет <ul style="list-style-type: none">Всего 3 дома признаны аварийнымиОчередь к получению жилья 450 человек	542 (48%)
ПЛАНЫ		
2	Провести капитальный ремонт 2024	104
3	Признать ветхими аварийными для включения в программу на переселение	38



1	Управляющие компании <i>Проблема:</i> у 2-х компаний 87% всего жилфонда	8
ПЛАНЫ		
2	Объявили конкурс по 86 домам находящихся во временном управлении	
3	Оздоровить муниципальную УК МП «Домовладение» <i>Реструктуризировать долги, получить субсидию</i>	



Задача создать конкурентную среду среди УК для повышения качества обслуживания

Отсутствие ливневой и бытовой канализации

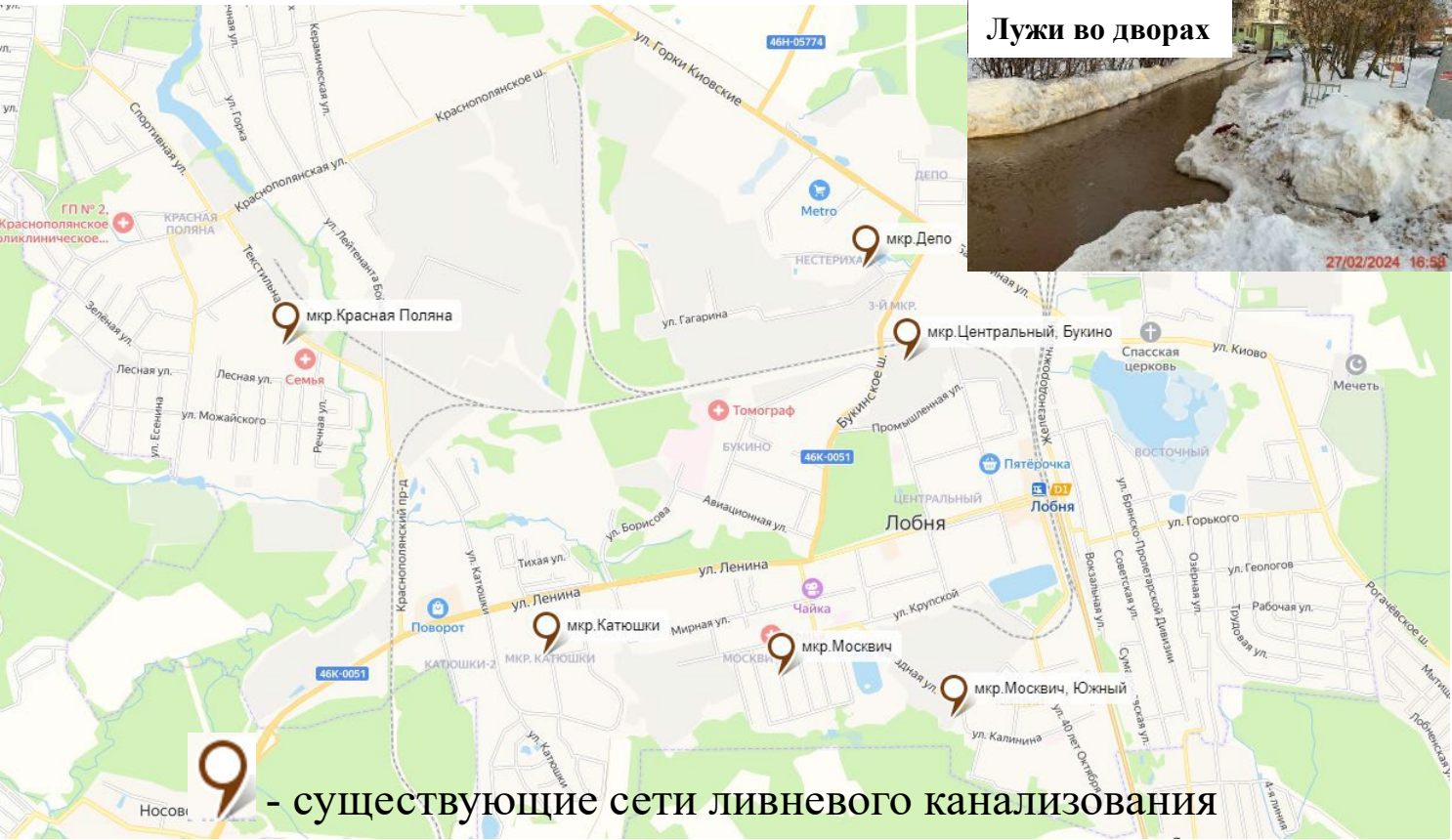
Проблемы

1	Подтопление дворов и подвалов
2	Сети ливневки не соединены в единую общегородскую сеть
3	Отсутствие ливневых очистных
4	Брошенные сети застройщиками МКД
5	Незаконные врезки промки
6	Закатанные в асфальт колодцы и решетки

Обслуживающее предприятие – ООО «Чайка»
Частный водоканал

ПЛАНЫ

1	Быстрые решения (прямки, накопители, траншеи)
2	Инвентаризация существующих сетей
3	ПИР ливневой канализации и ЛОСов
4	ПИР 3 КНС и 5 км сетей водоотведения
5	СМР



Ливневая канализация

1	Всего сетей	50 км
2	Муниципальные	9 км
3	Бесхозные	13 км
4	Предприятия	17 км
5	Чайка	11 км

Бытовая канализация

1	Всего сетей канализации	122,6 км
2	КНС	15 км
3	Очистные сооружения	1 км

За три года возможно решить проблемы подтопления города

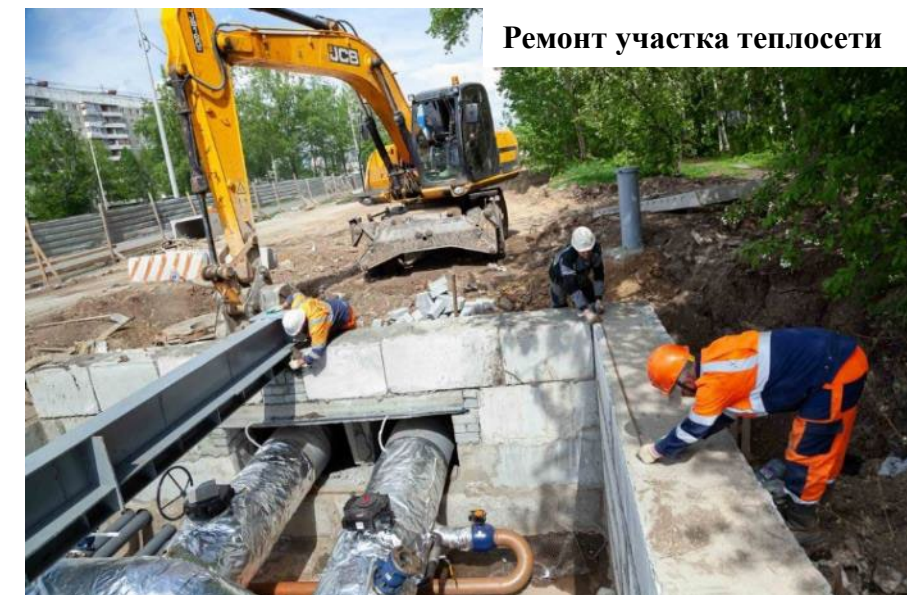
Высокий износ сетей

1	Котельных <i>частных 7, муниципальных 10</i>	17
2	Тепловых сетей	147 км
3	Бесхозных сетей в ветхом и аварийном состоянии	10 км
4	Заключена концессия с АО «Мытищинская теплосеть»	25 лет
5	Размер инвестпрограммы	1,3 млрд руб

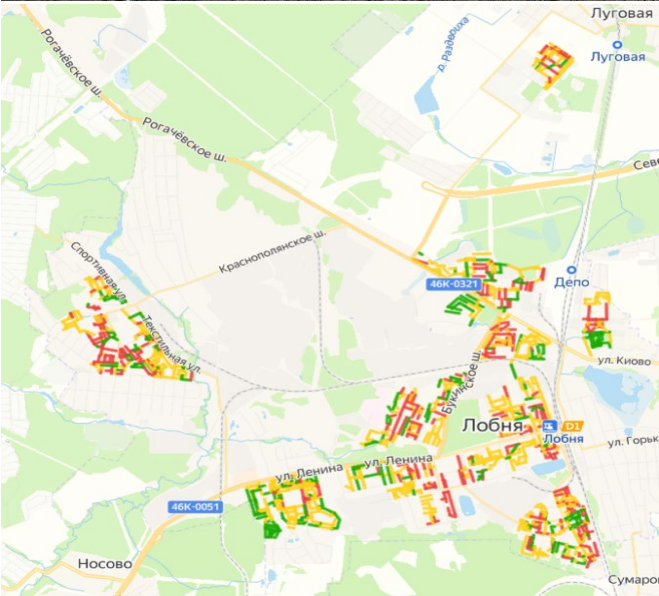
ПЛАНЫ

1	Реконструкция и капремонт котельных <i>Калинина, Луговая, Лобня, Красная поляна, в рамках подготовки к зиме 24-25 опрессовано 75%</i>	2023 – 2030
2	Строительство 350 метров теплосети	2029 – 2030
3.	Принятие бесхозных сетей в муниципальную собственность с включением в концессию	2024 - 2027

За 6 лет планируем довести теплосети до нормативного состояния



Благоустройство	
	Проблема: Разбитые общественные территории
1	Ямы на дорогах, во дворах и тротуарах <i>Дороги – 6 тыс (уже сделано 3 тыс, до ноября сделаем 3 тыс)</i> <i>Дворы – 10 тыс (уже сделано 7 тыс, до ноября сделаем 3 тыс)</i>
2	Нехватка тротуаров и освещения <i>Территории между собой не соединены</i>
3	Неразграниченные территории между организациями отвечающими за содержание
4	Недостаточно дворников и техники Нарушение сроков уборки территорий <i>Приобретаем 2024: газель - 4 шт, Ломовоз - 1 шт, МТЗ 320 – 6 шт, МТЗ 82 – 1 шт, Самосвал – 2 шт, Экскаватор – 2 шт)</i>



1	Всего тротуаров (кв.м.), из них <i>(До ноября сделаем 5000)</i>	62 355
1.1	Тротуары в нормативном состоянии	18 812
1.2	Требуют ремонта	43 543
2	Требуется новое строительство	22 240

Задача обеспечить надлежащее содержание

Экология

1	Рек <i>Лобня, Межериха, Раздериха</i>	3
2	Озер <i>Киово</i>	1
3	Прудов <i>Крупнейшие Центральный и Москвич</i> <i>(почистим в этом году)</i>	21

Проблемы

1	Пром предприятия превышающие нормы и качество сбросов
2	Отсутствие ЛОСов ливневки
3	Отсутствие очистных в Депо РЖД
4	Частные пользователи

ПЛАНЫ

1	Запустить очистные на ГАБО
2	Построить городские ЛОСы
3	Запустить локальные ЛОСы в ДЕПО
4	Закрыли очистные на Луговой



Планируем строительство очистных и усилим контроль за стоками

Планы в социальной сфере

1	Лобня доблестная
2	Лобня туристическая
3	Лобня культурная
4	Лобня Спортивная
5	Лобня Молодежная
6	Лобня Образовательная
7	Лобня Здоровая и Здравомыслящая
8	Социальная повестка



Лобня Доблестная

ЧТИМ ПАМЯТЬ ГЕРОЕВ

1	Мемориальные комплексы («Вечный огонь», «Зенитное орудие», «Краснополянский боевой рубеж», «Зенитное орудие», «Братская могила» Киово, «Звонница»)	8
2	Памятники («Ветерану 1943», «Воинам-землякам», «Односельчанам д. Горки Киевские», «Землякам, павшим в боях за Родину», «Воинам 2 Московской коммунистической стрелковой дивизии» и д.р.)	11
3	Стеллы (Морякам тихоокеанского флота и сибирякам, воинской доблести ЦПКиО)	2
4	Памятные знаки (бронеколпак)	1
5	Обелиски («Знамя», «Солдат 41-го года" в честь бойцов 35-й отдельной бригады»)	2
	Всего	24

		2023	2024
1	Всего объектов	24	18
2	Примем в собственность	0	5
3	Отремонтируем	0	5
	Всего	24	28



Звонница на Букинском шоссе



Вечный огонь на Краснополянском шоссе



Доска памяти в Киово



Мемориал «Защитникам Москвы»
на Луговой



Полуторка на Букинском шоссе



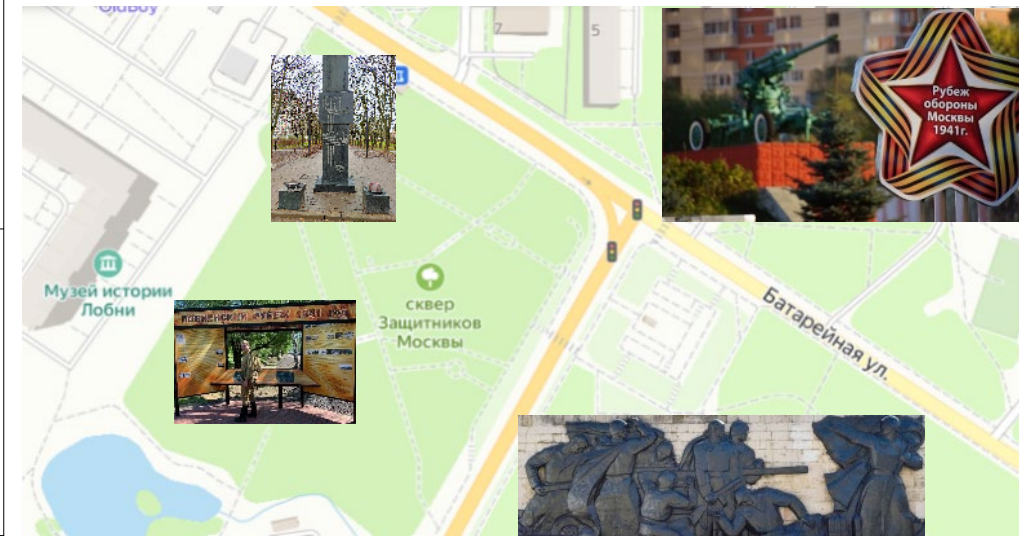
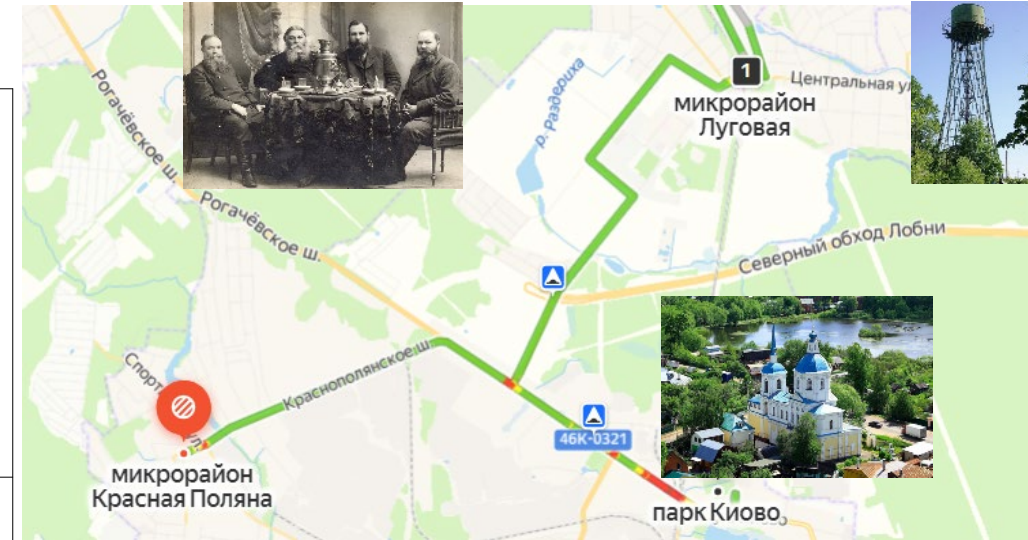
Зенитка на Батарейной улице

За каждым объектом предложим взять шефство предпринимателям города

Лобня туристическая

Держи курс на Лобню!

1	<p>Автобусный маршрут «Загадки и тайны Лобненских микрорайонов» (охват – от 160 чел в мес)</p> <ul style="list-style-type: none">• Сопровождение лучшего краеведа города.• Молодые гиды и экскурсоводы• Комфортабельный автобус
2	<p>Уникальные бонусы:</p> <ul style="list-style-type: none">• арт-терапия от школы мозаики• встреча с Вохушем-хранителем Шуховской башни• посещение ведущего производителя сборных моделей и настольных игр в России - ООО «Звезда»
3	<p>Пешеходный маршрут (охват – от 100 чел в мес)</p> <p>«Лобня Военная»</p> <p>(Музей истории города, Сквер защитников Москвы, мемориальная зона «Лобненский рубеж»)</p>



Сделаем Лобню узнаваемой и посещаемой туристами

Лобня культурная

Новый уровень услуг для жителей

1	<p>Открытие эксклюзивных студий <i>(охват: до 200 чел в мес)</i> ул. Калинина 13, 145кв.м</p> <ul style="list-style-type: none">• песочная анимация – <i>от 70 посещений в месяц</i>• гончарная мастерская - <i>от 50 посещений в месяц</i>• студия лепки - <i>от 70 посещений в месяц</i> <i>(пластилин, холодный фарфор, глина, декор предметов и украшений)</i> <p>Проведение арт-терапии, мастер-классов</p>
2	<p>Открытие многофункционального культурного центра <i>(охват: до 180 чел в мес)</i></p> <ul style="list-style-type: none">• здание коррекционной школы <i>ул. Павлика Морозова, 1Б, Лобненская детская школа искусств</i>• школа мозаики• кружковая деятельность



Школа Мозаики



Гончарная мастерская

Сделаем жизнь Лобненцев интересной и насыщенной эмоциями

Лобня культурная

Целевой показатель Национального проекта «Культура» вырос на 4%

1	Показатели	2023 год	2024 год
2	Число клубных формирований	125	130
3	Число участников клубных формирований	2,6 тыс	2,7 тыс
4	Число культурно-массовых мероприятий	1,5 тыс	1,6 тыс
5	Посещение мероприятий	154,3 тыс	160,5 тыс
6	Лауреаты в фестивалях и конкурсах (коллективы)	44	46



Каждому жителю найдем занятие по интересам

Лобня Спортивная

	Наименование	2023	2024
1	Количество секций <i>(хоккей, футбол, баскетбол, художественная гимнастика, дзюдо и т.д.)</i>	34	40
2	Спортивные мероприятия <i>(Лобненская лыжня, забег им. Семена Ржицина, Яблочный забег, участие в первенствах Московской области)</i>	149	161
3	Медальный зачет: <ul style="list-style-type: none"> • Золото <i>(Дзюдо, художественная гимнастика и т.д.)</i> • Серебро <i>(Самбо, дзюдо, каратэ, баскетбол)</i> • Бронза <i>(баскетбол, футбол, дзюдо, каратэ)</i> 	33 10 15 8	41
4	Дворовый тренер <i>(охват)</i>	3125 чел.	>5000 чел.
5	Развитие спортивной инфраструктуры: <ul style="list-style-type: none"> • Строительство бассейна • Ремонт хоккейных коробок • Ремонт и строительство спортивных площадок 		1 2 8



Продвигаем спорт в массы



Лобня Молодёжная

молодёжные организации и движения в города

	Организации	Кол-во человек
1	Волонтеры Подмосковья	150
2	«Молодая Гвардия Единой России	175
3	отделение РДДМ «Движение первых»	689
4	Военно-патриотическое движение «ЮнАрмия»	625
5	Кадеты	49
	ВСЕГО	1 688



Развитие и поддержка молодежных инициатив Лобни

- подготовка, координация и реализация молодежных проектов
- проведение ежегодного творческо-интеллектуального конкурса среди молодежи городского округа Лобня «Лобня глазами молодых»

Лобня Образовательная

Система образования городского округа Лобня включает в себя

1	Образовательных комплексов <ul style="list-style-type: none">• 19 дошкольных и 10 общеобразовательных отделений• лицей, коррекционная школа• учреждение доп образования «Планета талантов»	13
2	Укомплектованность кадров	93%
3	Реализация образовательных программ	100%



Планета талантов

Достижения

1	Лицей в рейтинге образовательных учреждений Подмосковья 2023-2024	5 место
2	Достигли лучших результатов 100 баллов по ЕГЭ <ul style="list-style-type: none">• по предметам: русский язык, литература, химия	6 человек
3	Участников регионального этапа ВСОШ: <ul style="list-style-type: none">• участник заключ. этапа (МБОУ СОШ № 7) 1 чел• призёр (МБОУ лицей) – 1 чел	74 человек



100 балльники

Лобня Образовательная

Новое образовательное учреждение

Инженерно-технический лицей «Авиатика» (Школа на 2200 мест)

1	Несколько профилей обучения: <ul style="list-style-type: none">• <i>аэрокосмический</i>• <i>авиастроительный</i>• <i>Курчатовский (химия и биология)</i>• <i>гуманитарный (медиа-класс)</i>
2	Партнеры лицея <ul style="list-style-type: none">• <i>МФТИ</i>• <i>МАИ</i>• <i>университет «Дубна»</i>• <i>«Исследовательский центр имени М.В. Келдыша»</i>• <i>Технопарк Физтех-лицея»</i>
3	Практическая работа в лабораториях, кванториумах, участие в проектах, связанных с инженерным делом
4	Учащихся в кружках и секциях станет больше на 30% <ul style="list-style-type: none">• <i>робототехника</i>• <i>программирование</i>• <i>моделирование</i>
5	Сократиться вторая смена с 25,7% до 12,8%



Фасад новой школы



Проект внутреннего двора новой школы

Лобня Образовательная - задачи на 2024-2025 учебный год

1	Завершить строительство <ul style="list-style-type: none"> школы на 2200 мест детских садов на 330 мест и 100 мест 	3 объектов
2	Обеспечить качество подготовки выпускников	до 100%
3	Увеличить долю выпускников с баллом ЕГЭ 270 и выше	до 55%
4	Увеличить призеров Олимпиад	до 21%
5	Открыть профильные классы <ul style="list-style-type: none"> гуманитарный (СОШ 1, 10) предпринимательский (СОШ 2, 4, 6, 9, 10 лицей) IT-класс (СОШ 3) медицинский (лицей, СОШ 9) инженерный (лицей) психолого-педагогический (СОШ 8) универсальный (СОШ 8) 	12
6	Охватить обучающихся дополнительным образованием	до 84%
7	Увеличить количество школ, участвующих в региональных и федеральных проектах	до 100%
8	Увеличить долю победителей областных и региональных конкурсов среди обучающихся и педагогов города	до 30%

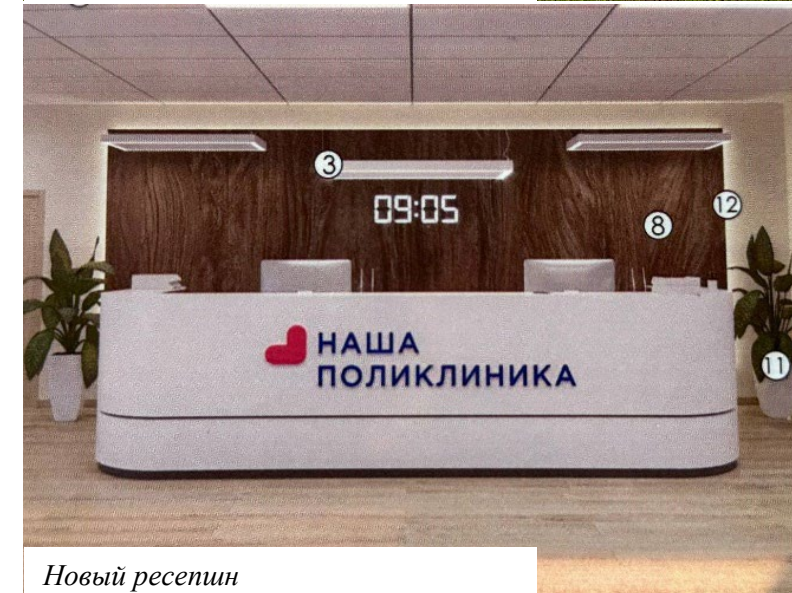


Лобня Здоровая

1	Открываем поликлиники нового формата	600 <i>мест</i>
2	Прикрепляем (увеличиваем) население	до 150 <i>тыс чел</i>
3	Усиливаем профилактику заболеваний и снижение смертности от болезней системы кровообращения (на 100 тыс населения)	до 538 <i>чел</i>
4	Ускоряемся в развитии, создаем комфорт для пациентов, возвращаем доверие	<i>Постоянно</i>
5	Расширяем команду врачей и медицинских сестер и фельдшеров <ul style="list-style-type: none"> Первый медицинский класс в школе №9 Правило ЗП «Профессионализм, Принципиальность, Порядочность» 	до 95%
6	Укомплектуем «Автобус Здоровья» для жителей из удаленных районов	до 95%



Проект новой поликлиники



Новый ресепшн

Лобня Здоровая

1	Откроем центр диагностики <i>на базе Лобненской больницы в сотрудничестве с федеральными учреждениями (НИИ колопроктологии им А.Н. Рыжих)</i>
2	Привлечем пациентов новыми технологиями <i>(МРТ диагностика, скрининг онко-заболеваний)</i>
3	Сократим сроки ожидания постановки диагноза
4	Обеспечим высокий уровень диагностики экспертного уровня
5	Расширим кабинеты медико-психологического консультирования в детской поликлинике, женской консультации
6	Создадим кабинет Предабортного консультирования на базе женской консультации
7	Откроем новые профили по травматологии – ортопедии (кистевая хирургия), отоларингологии, неврологии <i>Врачей уже отправили на стажировку</i>
8	Держим курс на малоинвазивные технологичные операции
9	Держим курс на доказательную медицину <i>Сокращаем сроки лечения и заботимся о качестве жизни пациентов.</i>



Аппарат КТ



Крупный партнер НИИ Колопроктологии



Лучшие специалисты по УЗИ

Социальная повестка

Работа с участниками СВО и членами их семей

5

ДОБРОВОЛЬЧЕСКИХ
ЦЕНТРА



276

СЕМЕЙ
УЧАСТНИКОВ СВО
ВСЕГО В Г.О. ЛОБНЯ

1	ЦЕНТР ПОДДЕРЖКИ УЧАСТНИКОВ СВО И ЧЛЕНОВ ИХ СЕМЕЙ <i>Мирная ул., д. 13</i>
2	ЦЕХА ПО ПРОИЗВОДСТВУ ОКОПНЫХ СВЕЧЕЙ «СВЕЧНОЙ БЛИНДАЖИК» <i>Букинское шоссе, д. 32а, здание театра "Камерная сцена»</i>
3	ДОБРОВОЛЬЧЕСКИЙ ЦЕНТР ПОМОЩИ ФРОНТУ «ОБЕЛИСК» <i>ул. Ленина, д. 23, корп. 10</i>
4	ВОЛОНТЕРСКИЙ ЦЕНТР «РУКА ПОМОЩИ» <i>ул. Силикатная, д. 2, корп. 25.</i>
5	ЦЕНТР «ZOV-МЫ ВМЕСТЕ» <i>ул. Деповская, д.8</i>

За каждой семьей закреплен
ответственный куратор

- проведение личных встреч
- поздравление семей
- организация досуговых мероприятий
- оказание мер социальной поддержки
- оказание психологической помощи
- юридической помощи
- сбор и отправка гуманитарной помощи в зону СВО
- Комитет семей воинов Отечества
- Социальные координаторы госфонда поддержки участников СВО «Защитники Отечества»



Лобня – город которым гордимся



- ¹ Растущий, обновленный современный**
- ² Комфортная, зеленая, без препятствий городская среда**
- ³ Здоровые, спортивные, увлеченные жители**