

Графическое описание местоположения границ публичного сервитута

Публичный сервитут для использования земель и земельных участков в целях для прокладки инженерных коммуникаций (воздушной линии ВЛИ-0,4 кВ) по техническим условиям к договору об осуществлении технологического присоединения к электрическим сетям от 07.03.2023г. №ФЛ/00199/23

(наименование объекта, местоположение границ которого описано (далее - объект))

Раздел 1

Сведения об объекте

№ п/п	Характеристики объекта	Описание характеристик
1	2	3
1.	Местоположение объекта	Московская область, г.о Лобня, город Лобня
2.	Площадь объекта +/- величина погрешности определения площади (Р +/- Дельта Р)	178 +/- 5 м ²
3.	Иные характеристики объекта	<p>Публичный сервитут устанавливается для использования земель и земельных участков для строительства, реконструкции и эксплуатации инженерных коммуникаций (воздушной линии ВЛИ-0,4 кВ) по техническим условиям к договору об осуществлении технологического присоединения к электрическим сетям от 07.03.2023г. №ФЛ/00199/23.</p> <p>Публичный сервитут устанавливается согласно техническим условиям к договору об осуществлении технологического присоединения к электрическим сетям от 07.03.2023г. №ФЛ/00199/23.</p> <p>Обладатель публичного сервитута АО "МСК Энергосеть", ИНН: 5018054863, ОГРН: 1035003351657, Адрес: 141079, обл. Московская, г.о. Королёв, г. Королёв, ул. Гагарина, д. 10А, пом. 011.</p>

Раздел 2

Сведения о местоположении границ объекта

1. Система координат МСК-50, зона 2

2. Сведения о характерных точках границ объекта

Обозначение характерных точек границ	Координаты, м		Метод определения координат характерной точки	Средняя квадратическая погрешность положения характерной точки (Mt), м	Описание обозначения точки на местности (при наличии)
	X	Y			
1	2	3	4	5	6
1	497542.27	2188550.11	Аналитический метод	0.10	Закрепление отсутствует
2	497544.14	2188549.92	Аналитический метод	0.10	Закрепление отсутствует
3	497541.66	2188522.52	Аналитический метод	0.10	Закрепление отсутствует
4	497537.34	2188485.72	Аналитический метод	0.10	Закрепление отсутствует
5	497552.41	2188466.88	Аналитический метод	0.10	Закрепление отсутствует
6	497555.40	2188466.64	Аналитический метод	0.10	Закрепление отсутствует
7	497555.58	2188468.64	Аналитический метод	0.10	Закрепление отсутствует
8	497553.43	2188468.80	Аналитический метод	0.10	Закрепление отсутствует
9	497538.97	2188486.88	Аналитический метод	0.10	Закрепление отсутствует
10	497543.65	2188522.30	Аналитический метод	0.10	Закрепление отсутствует
11	497546.31	2188551.70	Аналитический метод	0.10	Закрепление отсутствует
12	497542.40	2188552.11	Аналитический метод	0.10	Закрепление отсутствует
1	497542.27	2188550.11	Аналитический метод	0.10	Закрепление отсутствует

3. Сведения о характерных точках части (частей) границы объекта

Обозначение характерных точек части границы	Координаты, м		Метод определения координат характерной точки	Средняя квадратическая погрешность положения характерной точки (Mt), м	Описание обозначения точки на местности (при наличии)
	X	Y			
1	2	3	4	5	6
-	-	-	-	-	-

Раздел 3

Сведения о местоположении измененных (уточненных) границ объекта

1. Система координат -

2. Сведения о характерных точках границ объекта

Обозначение характерных точек границ	Существующие координаты, м		Измененные (уточненные) координаты, м		Метод определения координат характерной точки	Средняя квадратическая погрешность положения характерной точки (Mt), м	Описание обозначения точки на местности (при наличии)
	X	Y	X	Y			
1	2	3	4	5	6	7	8
-	-	-	-	-	-	-	

3. Сведения о характерных точках части (частей) границы объекта

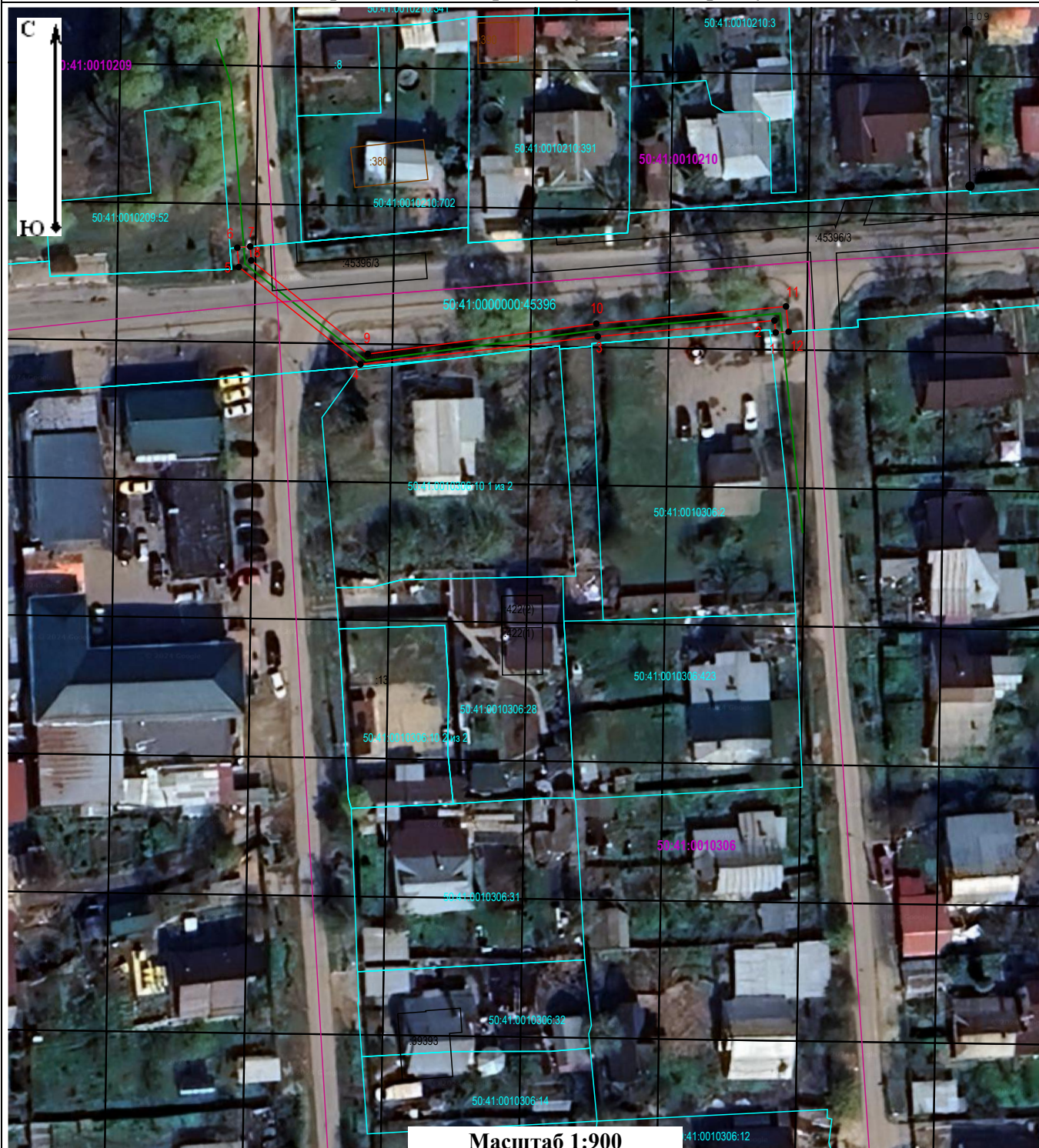
Обозначение характерных точек части границы	Существующие координаты, м		Измененные (уточненные) координаты, м		Метод определения координат характерной точки	Средняя квадратическая погрешность положения характерной точки (Mt), м	Описание обозначения точки на местности (при наличии)
	X	Y	X	Y			
1	2	3	4	5	6	7	8
-	-	-	-	-	-	-	

Кадастровый инженер

Лукьянова К.Ю.



Схема расположения границ публичного сервитута



Масштаб 1:900

Условные обозначения:

- 50:41:0020610:1899 - кадастровый номер земельного участка
- :3341 - кадастровый номер земельного участка в пределах кадастрового квартала
- 50:41:0020610 - номер кадастрового квартала
- - проектное местоположение границ инженерного сооружения
- - проектные границы публичного сервитута
- - границы кадастрового квартала
- - границы земельных участков, сведения о которых внесены в ЕГРН
- - характерная точка границы проектируемого публичного сервитута